



Quickscan milieu

Duurzame Polder

20 april 2023

Inhoud presentatie

- Waarom een quickscan milieu?
- Wat is onderzocht?
- Wat zijn de belangrijkste bevindingen?

Waarom een quickscan milieu?

- Quickscan toetst haalbaarheid van ontwerpvarianten vanuit milieu, zodat in het MER alleen realistisch uitvoerbare alternatieven worden onderzocht.
- Quickscan levert input voor selectie van onderscheidende alternatieven die samen 'het speelveld' in beeld brengen.
- Quickscan maakt aandachtspunten voor vervolg inzichtelijk.
- Quickscan is niet volledig. Uitgebreid milieuonderzoek volgt in MER.

Wat is onderzocht

Milieuaspecten die leiden tot onderscheidende effecten en/of risico's voor de uitvoerbaarheid:



Natuur



Geluid en slagschaduw



Veiligheid



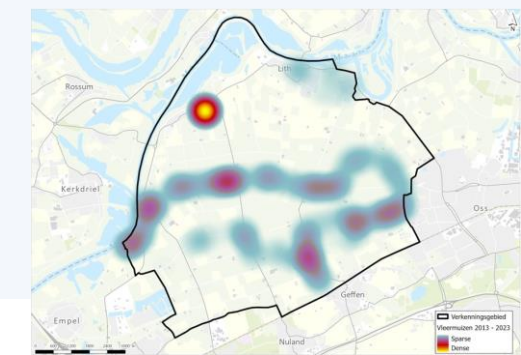
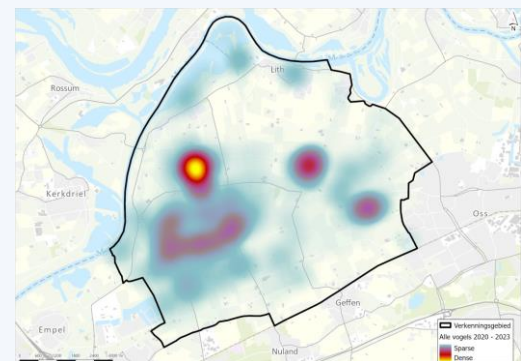
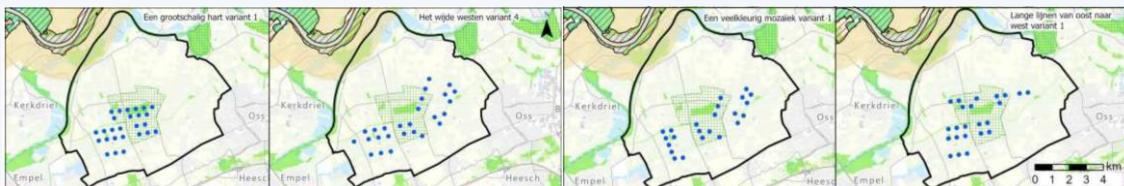
Landschap en archeologie



Water

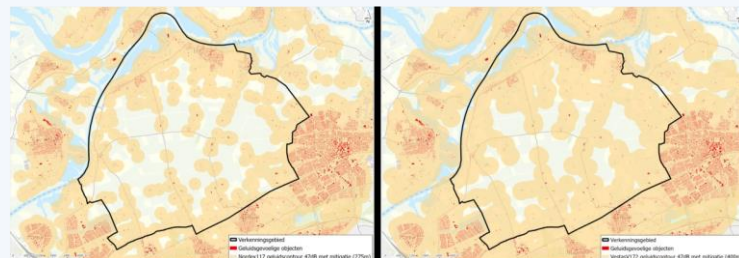
Natuur

- In het gebied zijn geen beschermde weidevogelgebieden aanwezig, maar het gebied is wel waardevol voor weidevogels. Daarom loopt nu een aanvullend onderzoek.
- Voor geen van de varianten is een (significant) negatief effect op beschermde gebieden en soorten op voorhand uit te sluiten. Nader onderzoek is nodig en volgt in MER.
- Denkrichting 1 onderscheidt zich negatief door ligging in NNB.



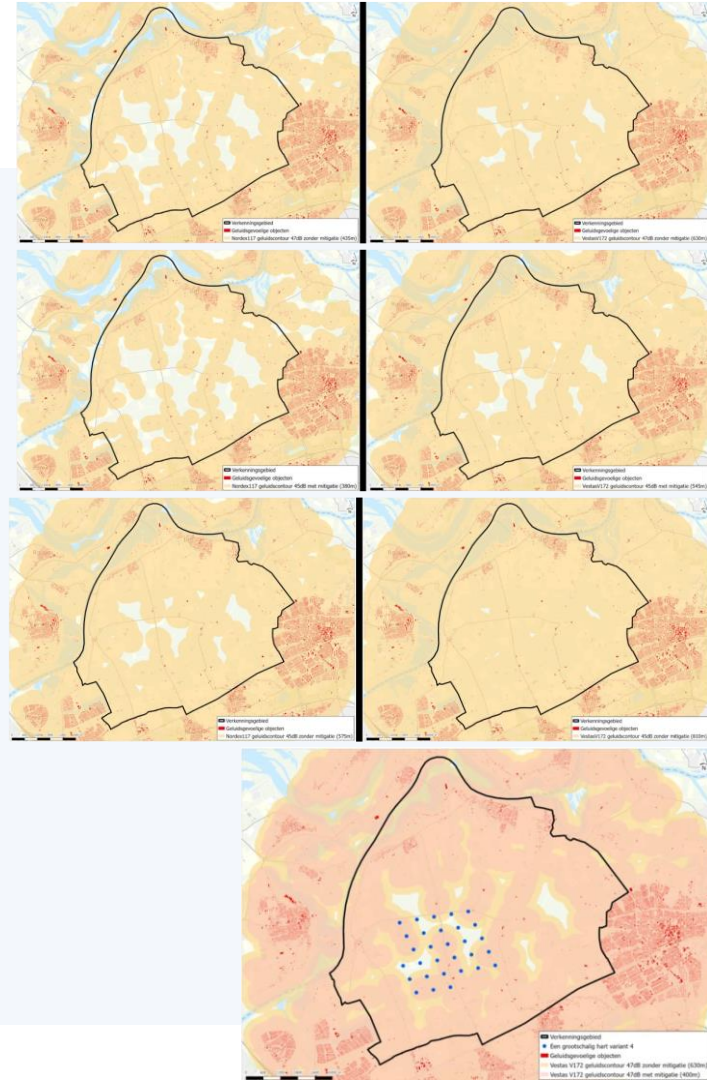
Geluid (1/2)

- Wettelijke 47 dB Lden mag momenteel niet zonder nadere onderbouwing worden toegepast.
- Daarom in quickscan 47 dB Lden én 45 dB (advies van WHO vanuit gezondheid) onderzocht. Daarbij zijn situaties met en zonder 3 dB mitigatie in beeld gebracht.
- 47 dB contour met mitigatie komt overeen met uitgangspunt uit ontwerpspoor (afstand tot woningen circa 400 meter, zie afbeelding).
- Ook 42 dB contour onderzocht. Bij toepassing van deze contour is er geen ruimte om windturbines te ontwikkelen, dus niet realistisch.



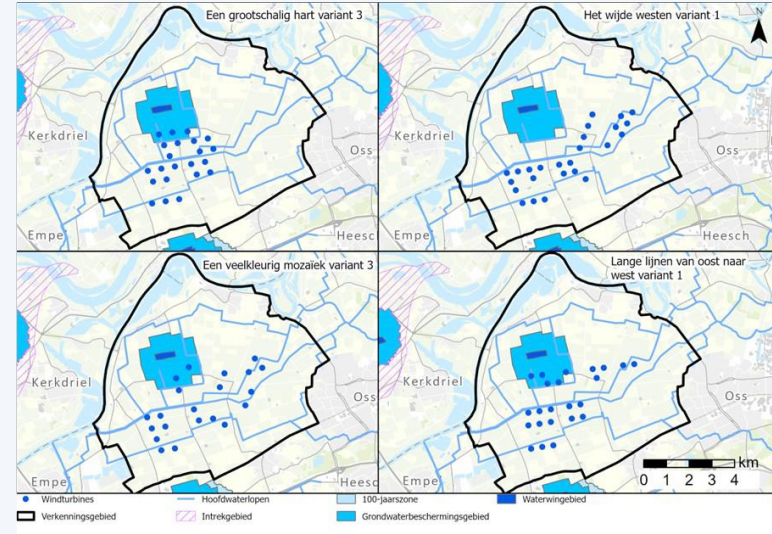
Geluid (2/2)

- Afbeeldingen: 47 dB zonder mitigatie, 45 dB met mitigatie, 45 dB zonder mitigatie
- Varianten zijn in geen geval vergunbaar als turbineposities binnen 47 dB contour met mitigatie liggen. Dit geldt voor **variant 4 van denkrichting 1** en voor **extra variant 6**.
- Voor vrijwel alle varianten liggen turbineposities binnen 47 dB contour zonder mitigatie en binnen 45 dB contouren.
- Positieve uitzonderingen zijn variant 1 van denkrichting 1 en extra varianten 1 t/m 3 (geen turbines binnen 45 dB met mitigatie)



Overige onderscheidende effecten

- Leefomgeving: variant 4 van alle denkrichtingen voldoet niet aan de 1 en 2 km contour rondom de bebouwde kom
- Natuur: de varianten van denkrichting 1 liggen binnen NNB gebied
- Grondwaterbeschermingsgebied: varianten 3 en 4 van denkrichting 1 en 3 en alle varianten van denkrichting 4 liggen binnen het grondwaterbeschermingsgebied



Algemene aandachtspunten

- Natuur: significante effecten zijn voor geen van de varianten op voorhand uit te sluiten
- Veiligheid: plangebied overlapt grotendeels met laagvlieggebied, afstemming met defensie is nodig
- Landschap en archeologie: voor alle varianten is nader onderzoek nodig naar de effecten op ruimtelijk-visuele kenmerken en naar de trefkans van archeologische waarden.



Samenvatting belangrijkste bevindingen Quickscan

- Twee varianten zijn op basis van geluid niet realistisch uitvoerbaar: variant 4 van denkrichting 1 en extra variant 6
- De varianten kennen onderscheidende effecten op de aspecten leefomgeving, natuur en water
- Voor alle varianten gelden aandachtspunten voor het vervolg wat betreft: natuur (gebieds- en soortenbescherming), slagschaduw, veiligheid (laagvlieggebied), archeologie en landschap

www.witteveenbos.com

