



Oss &
's-Hertogenbosch

Toelichting Voorkeursalternatief

Grondeigenaren/ gebruikers. I.s.m. ZLTO

15 februari 2024

Provincie Noord-Brabant



Toelichting concept Voorkeursalternatief

Presentatie

1. Wat hebben we tot nu toe gedaan?
2. Ontwikkeling in het gebied, o.a. landbouw
3. Waar komen de windturbines bij voorkeur?
4. Welke schuifmogelijkheden zijn er nog?
5. Hoe gaat het verder met het besluit?

Vragen en discussie

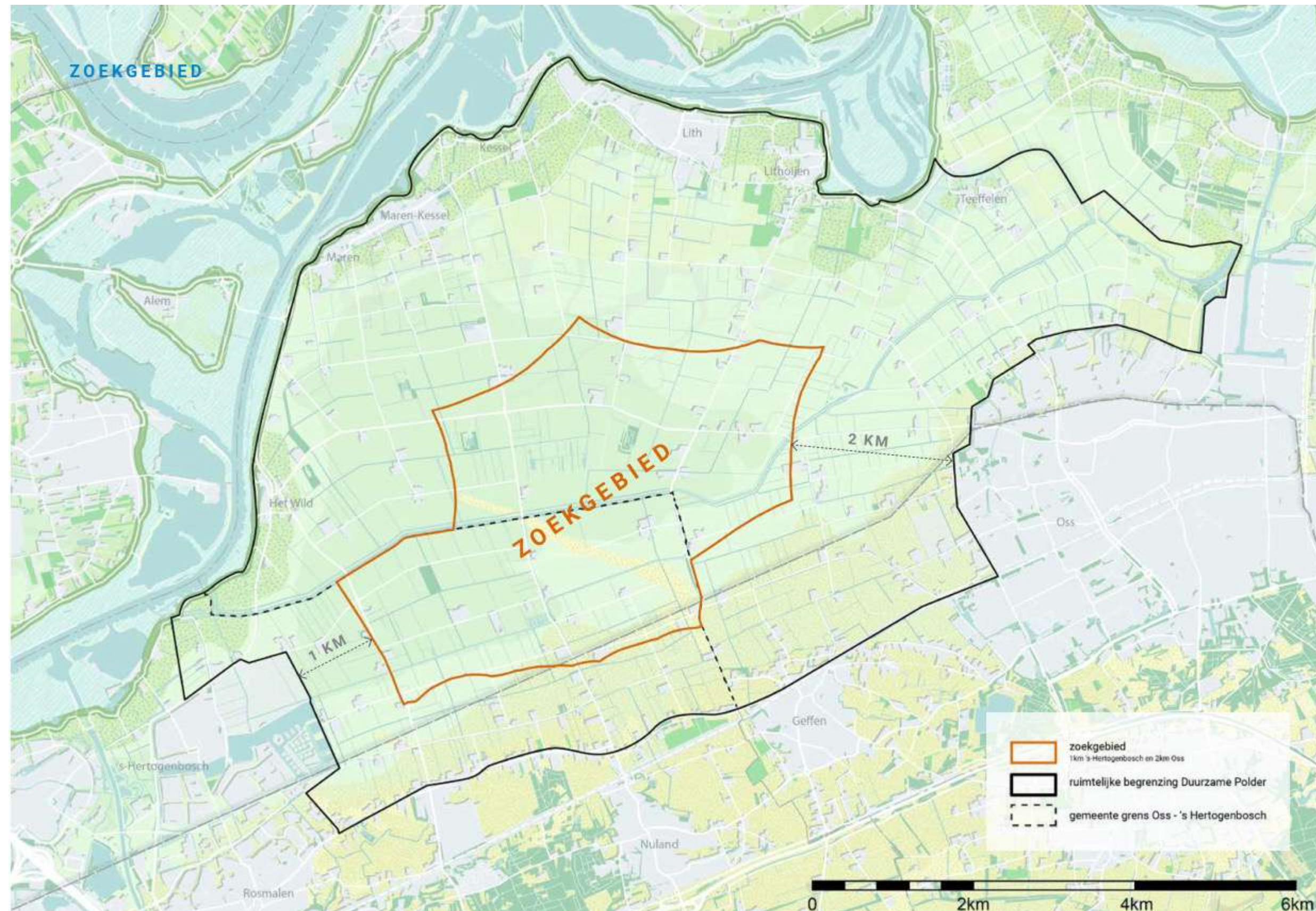


De start van Duurzame Polder

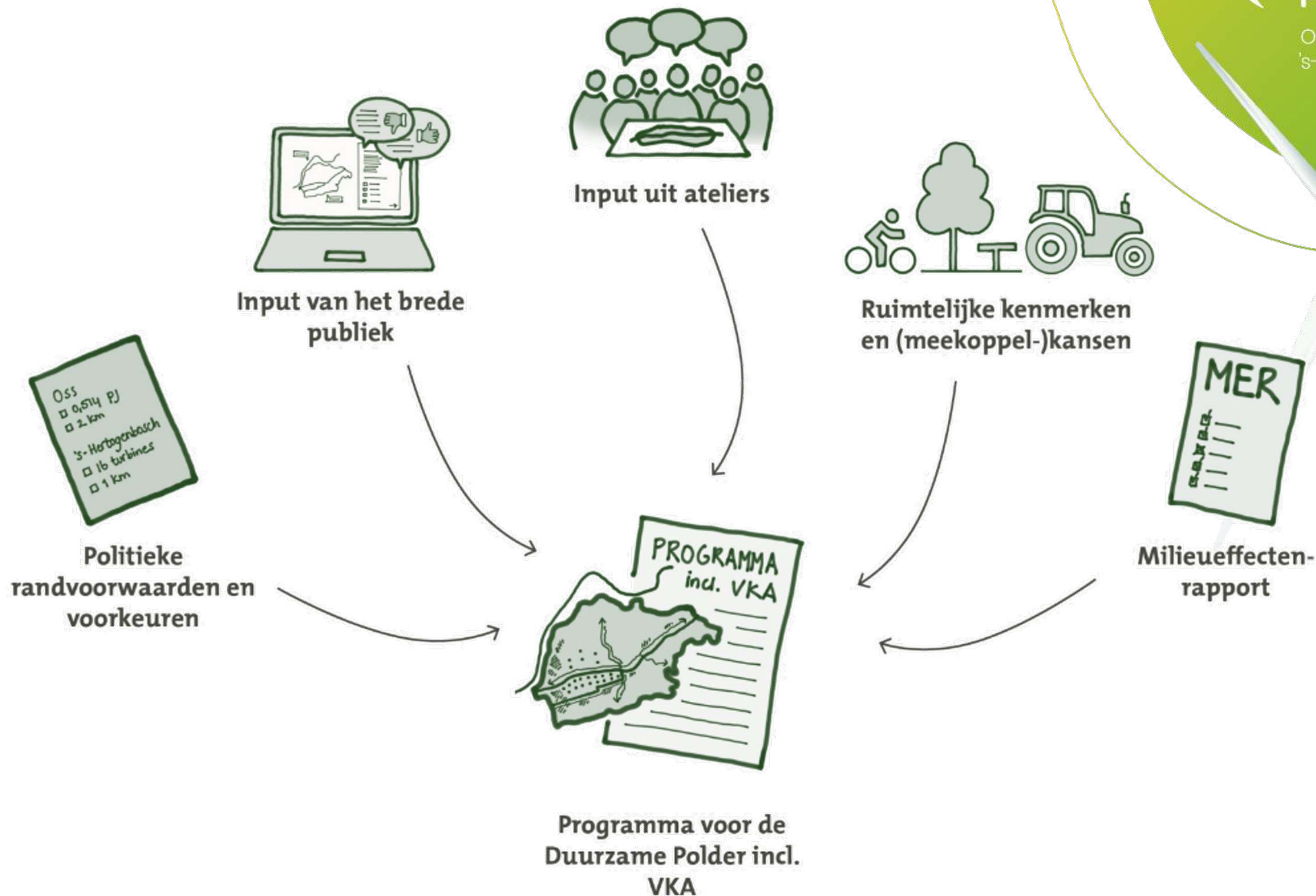
- **Bestuursovereenkomst 2021:**
 - Realisatie van het grootschalig opwekken van hernieuwbare elektriciteit met windturbines, (...) vergunningverlening vóór 1 januari 2025.
- **Besluiten Oss**
 - Raadsbesluit 0,514 PJ/j, in samenhang met andere waarden (landbouw, natuur, wonen) integraal ontwikkelen,
 - Uitgangspunt 2 km uit de bebouwde kom
 - Uitgangspunt geluid zoals in Elzenburg De Geer (42 dB)
 - Gebiedsvisie Oss: Lithse Polder is primair agrarisch gebied
 - Besluit B&W omarmt bod Westelijke polder: biodiversiteitsmonitor, bodemkwaliteit, boerenland is boerenland, landbouwtransitie
- **Besluiten 's-Hertogenbosch**
 - Coalitieakkoord 16 turbines en versnellen RES-opgave, in samenhang met andere waarden (landbouw, natuur, wonen) integraal ontwikkelen,
 - Uitgangspunt 1 km uit de bebouwde kom



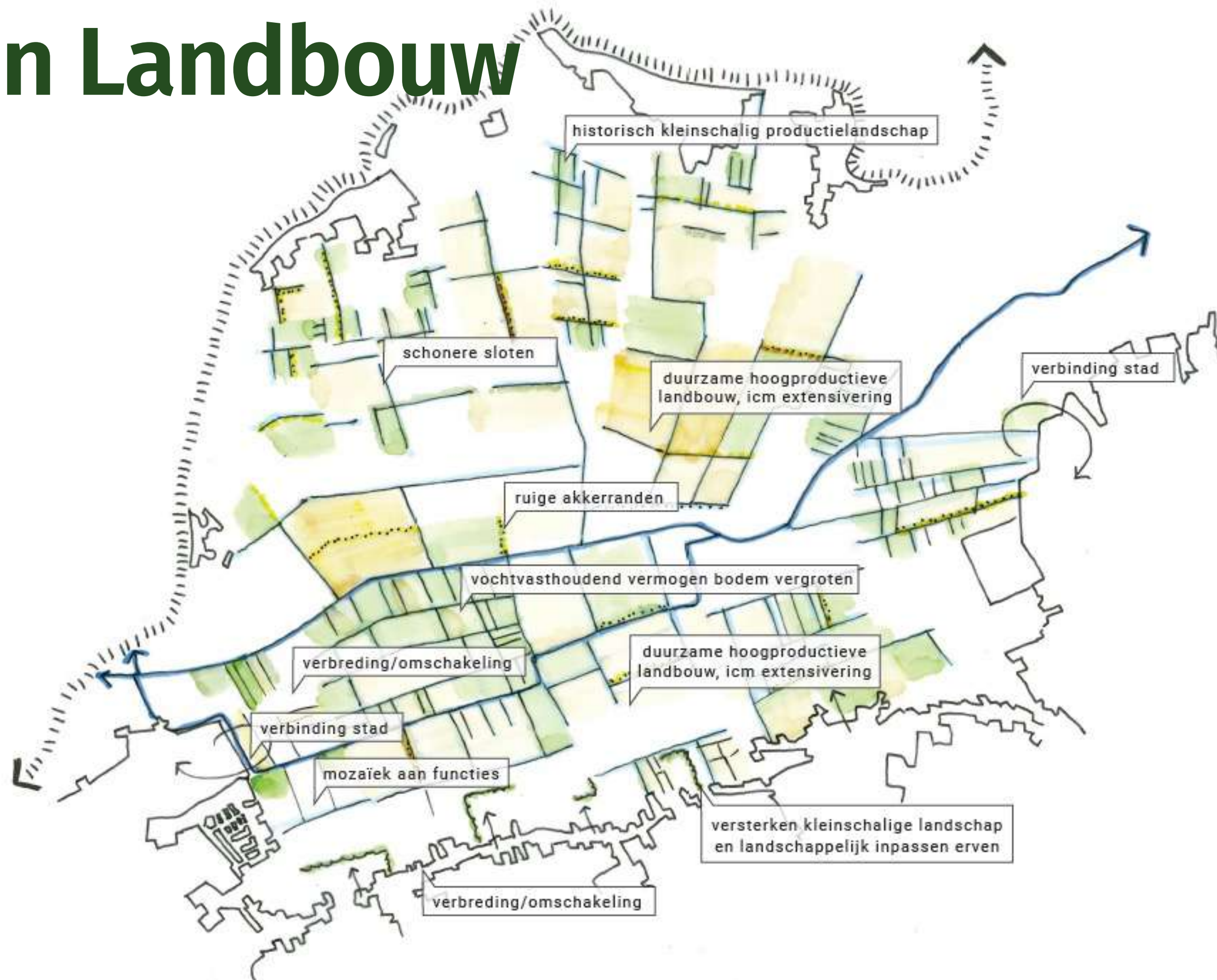
Zoekgebied windenergie vanuit de gemeenteraden



Proces Duurzame Polder 2022 - nu



Kansen Landbouw



 Duurzame Polder

Oss & 's-Hertogenbosch

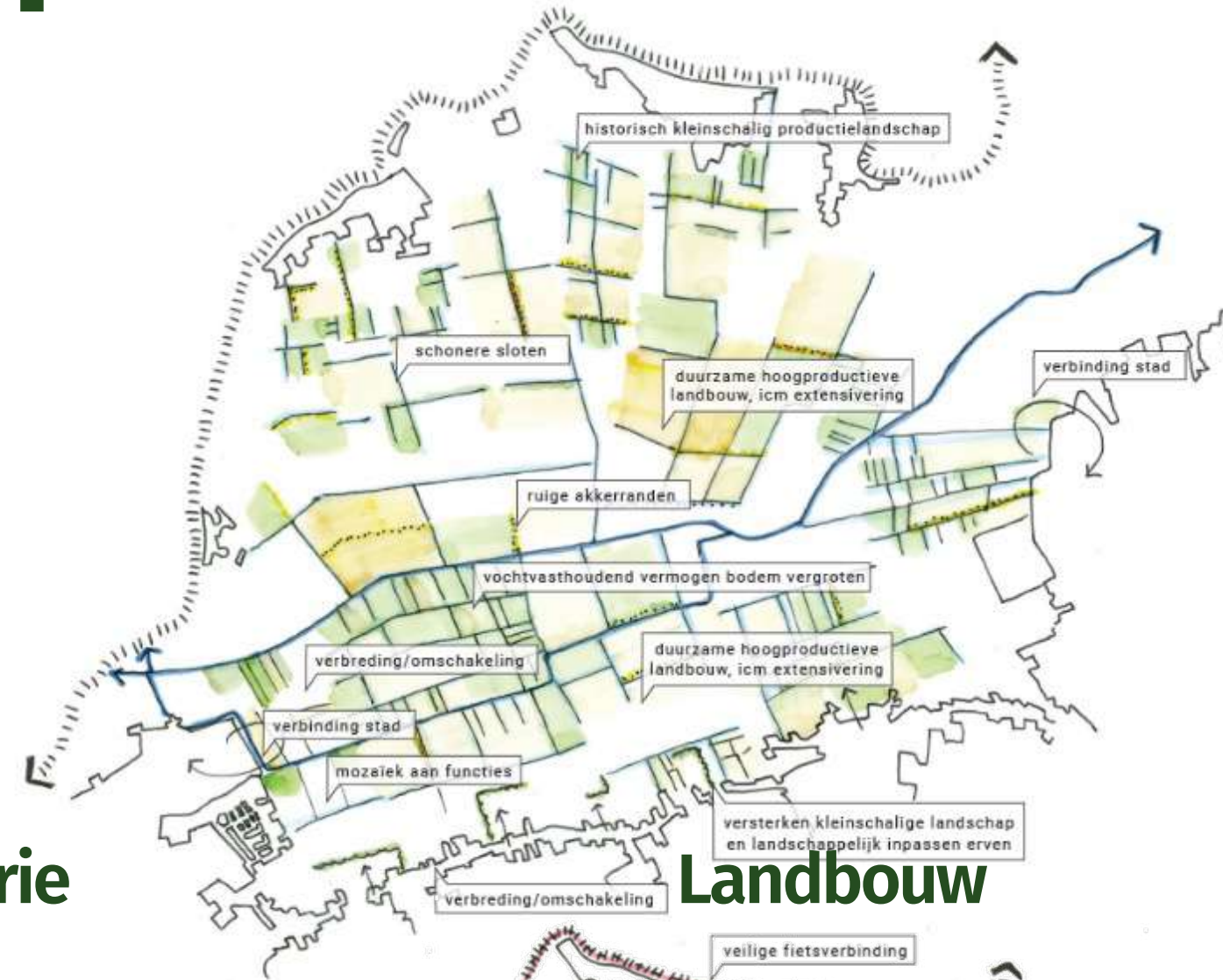
RUIMTELIJKE PRINCIPES LANDBOUW - GEKOPPELD AAN WINDENERGIE

Verbeelding van type ontwikkelingen die gecombineerd kunnen worden met windenergie binnen de Duurzame Polder, locaties op de kaart zijn indicatief

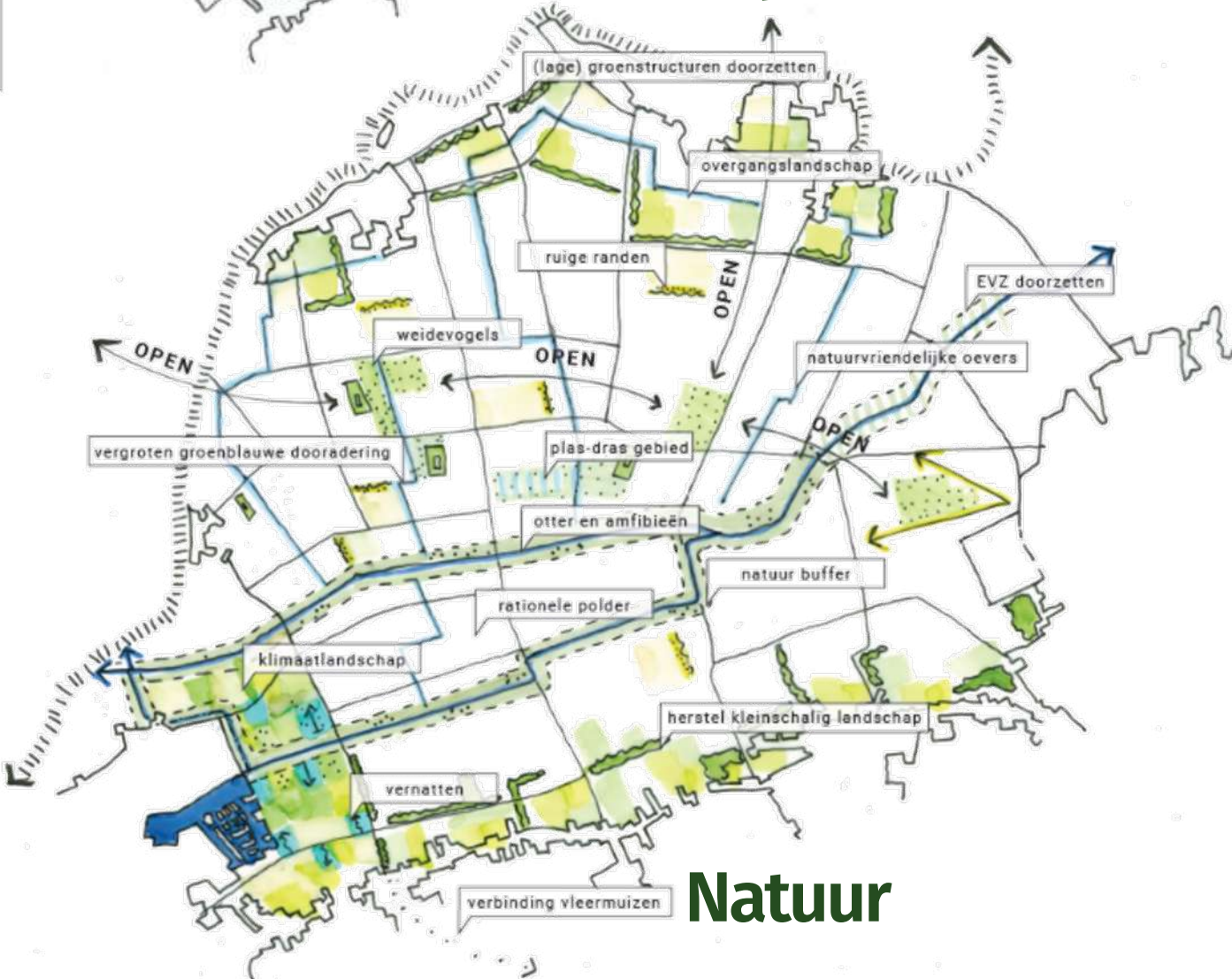
Ontwikkelkansen



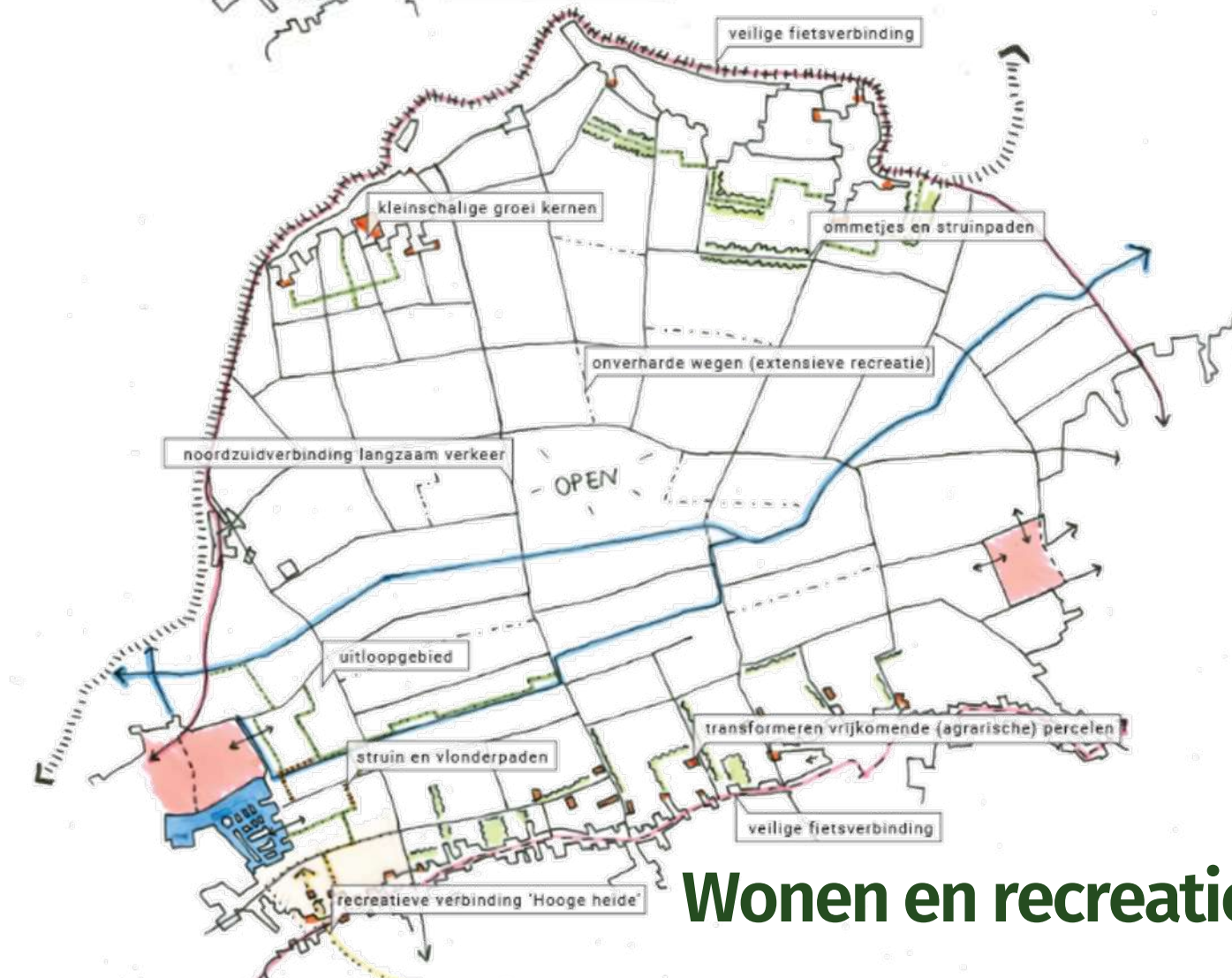
Landschap en cultuurhistorie



Landbouw



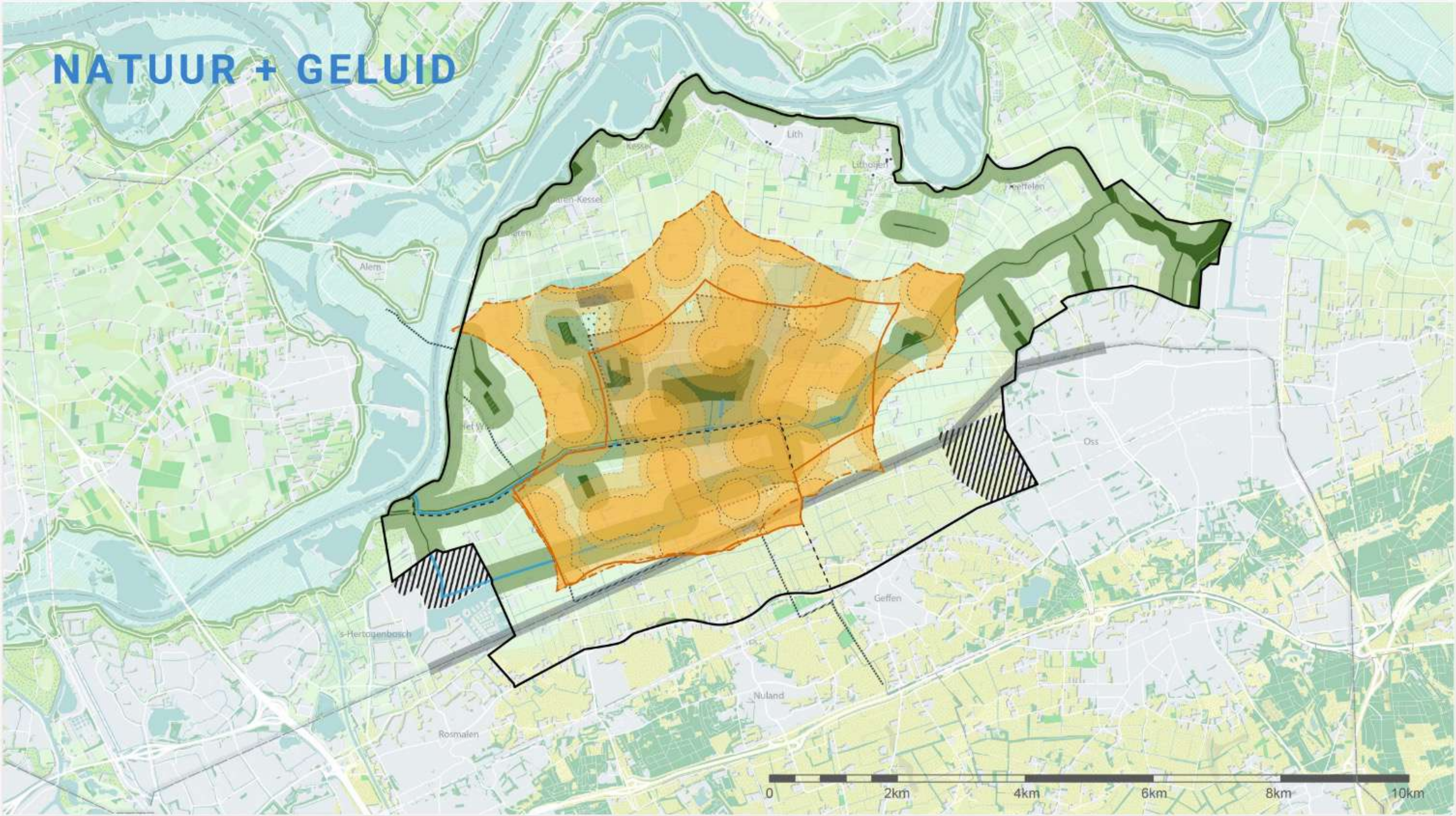
Natuur



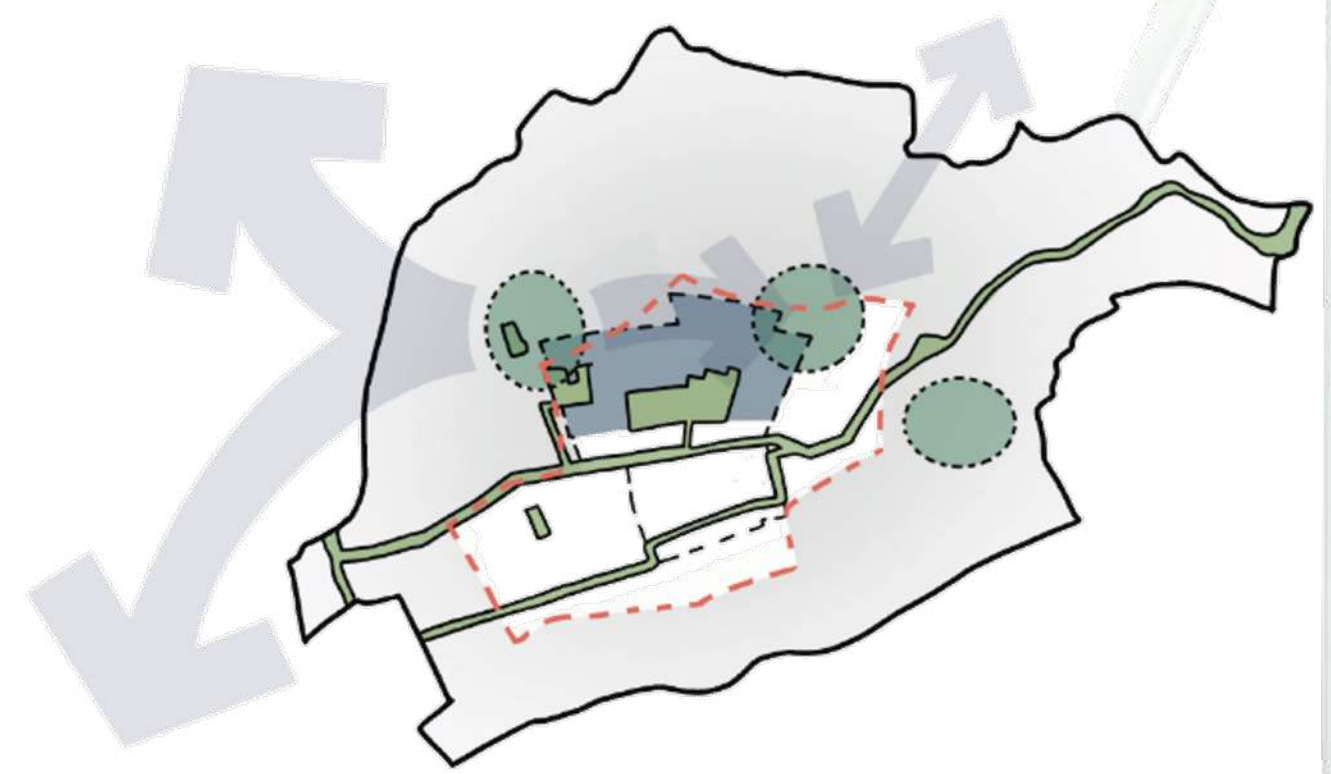
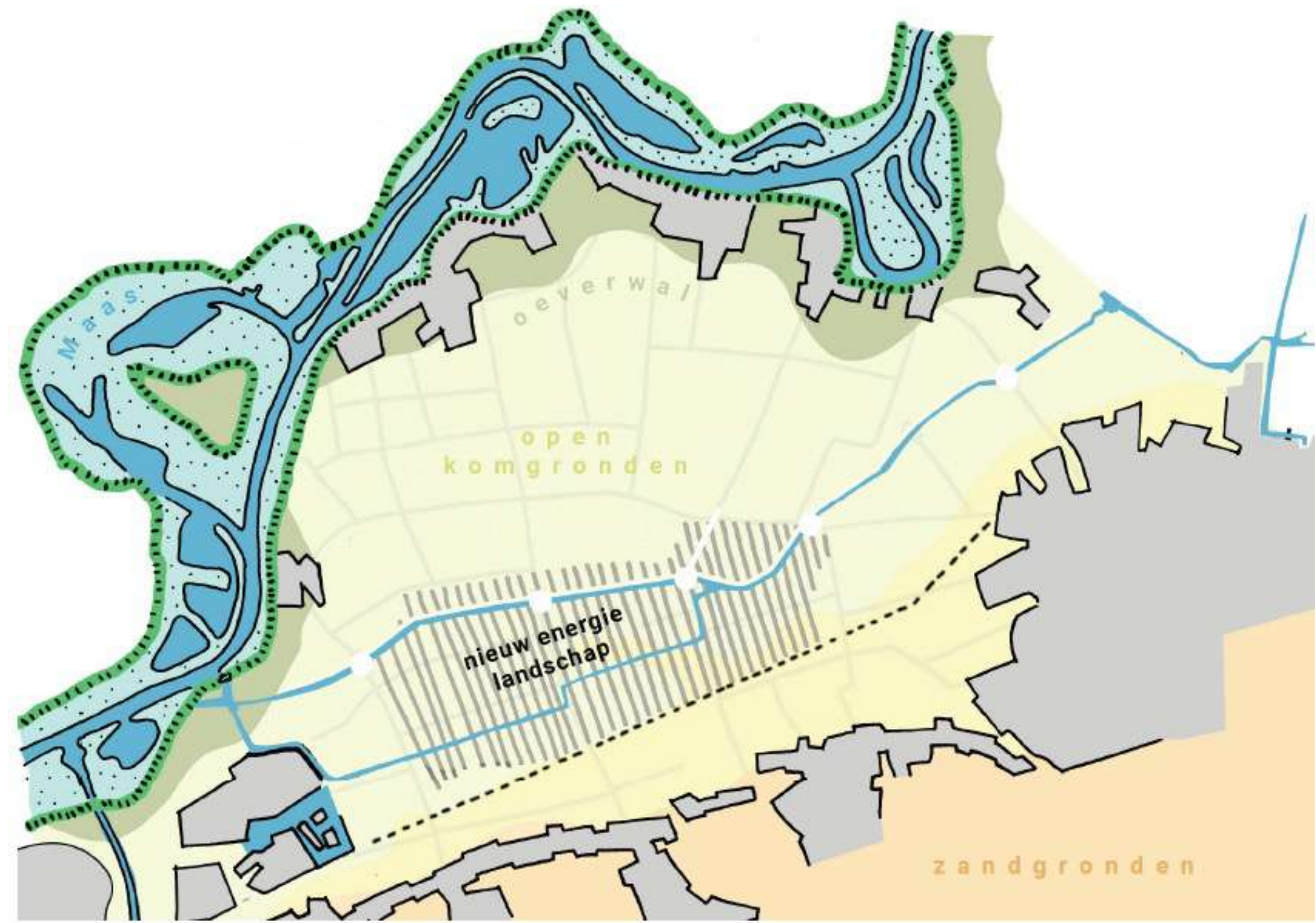
Wonen en recreatie



Veel belemmeringen voor wind



Landschappelijk concept

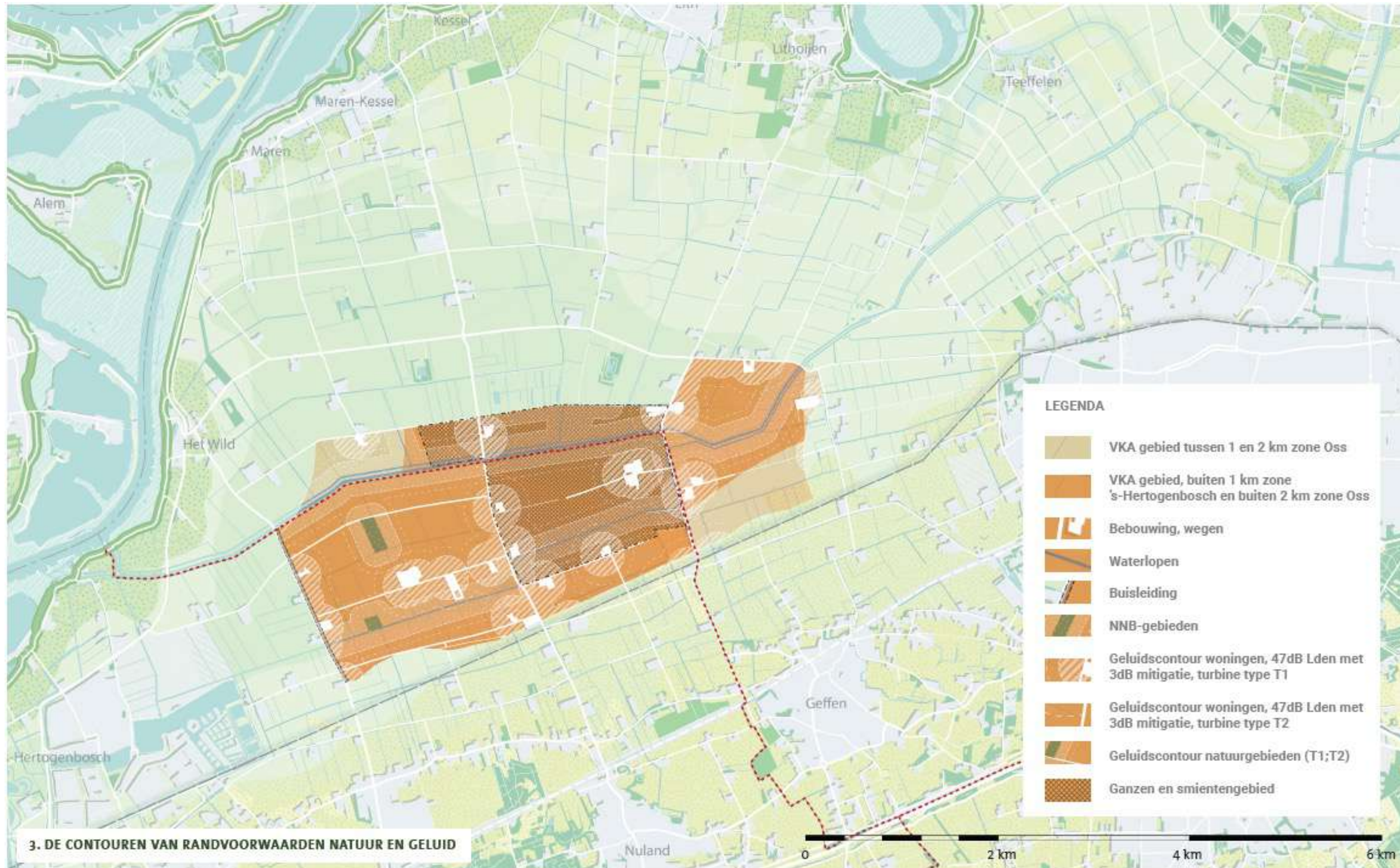


rivier oeverwal komgrond energielandschap overgangszone zandgronden

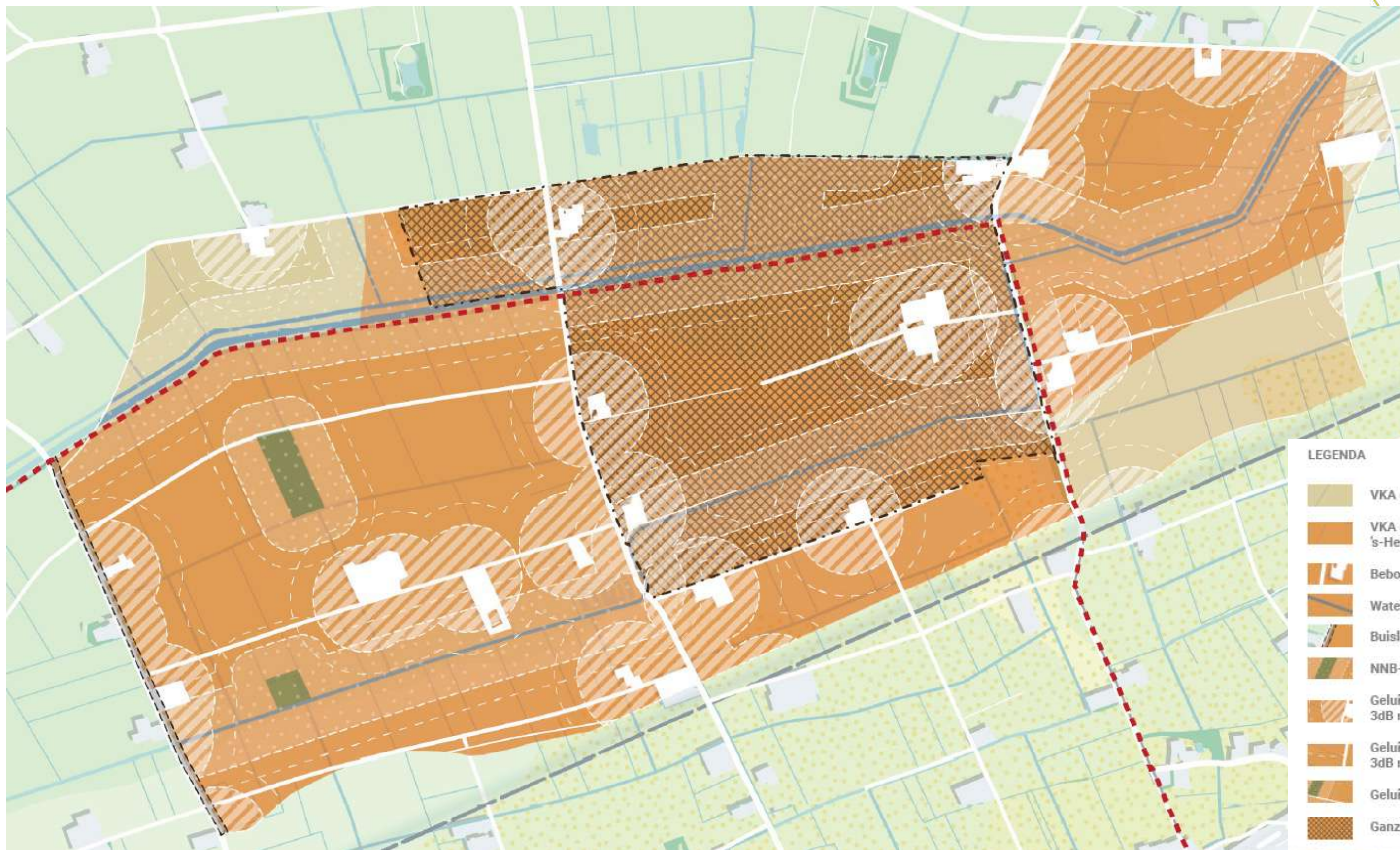
SLUIT AAN OP BESTAANDE EN POTENTIËLE GEBIEDSWAARDEN
Vrijwaar het noordelijk deel van de polder om natuurwaarden voor (weide) vogels en ecologische verbindingen te behouden.



Concept Voorkeursalternatief



Concept Voorkeursalternatief

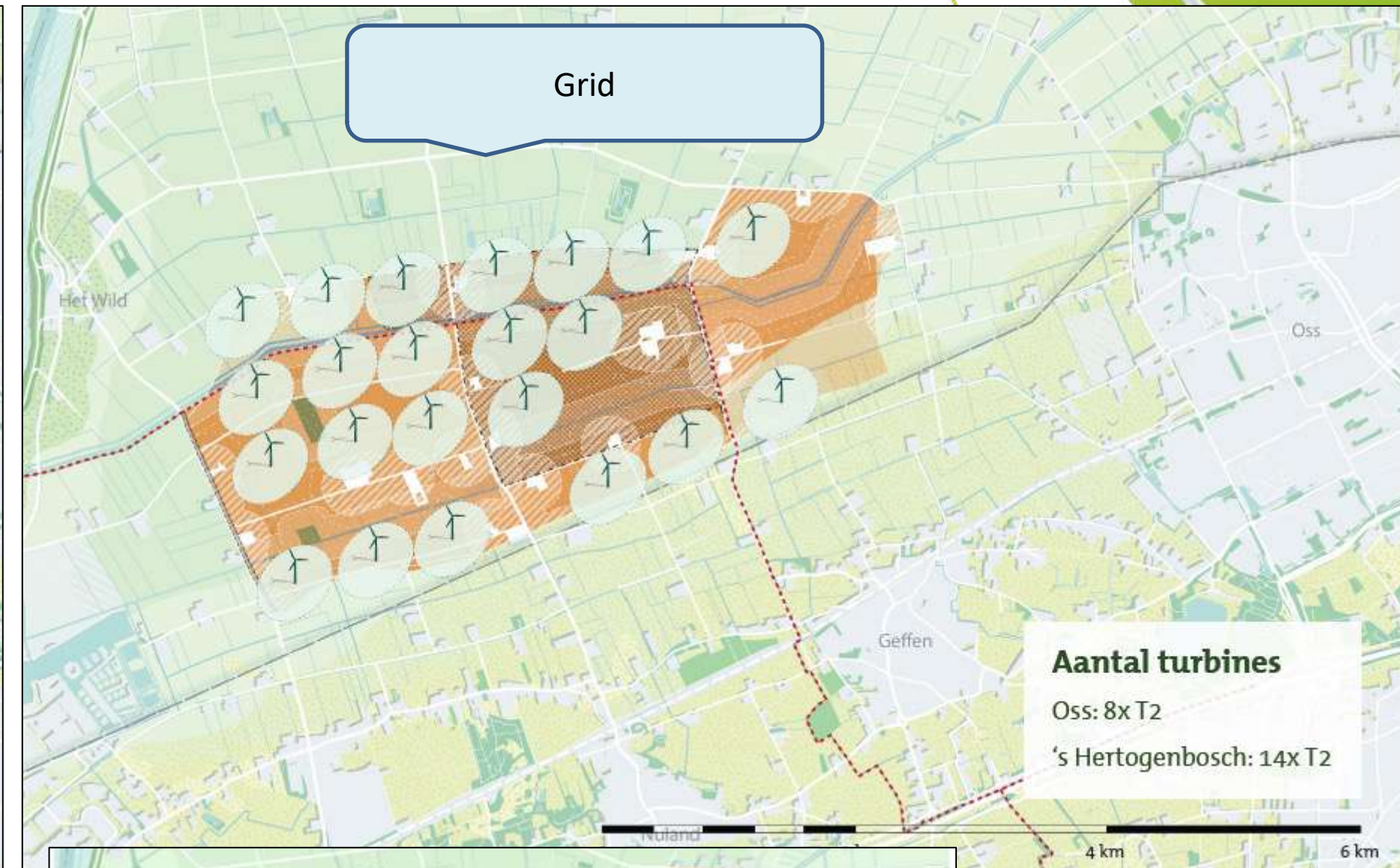
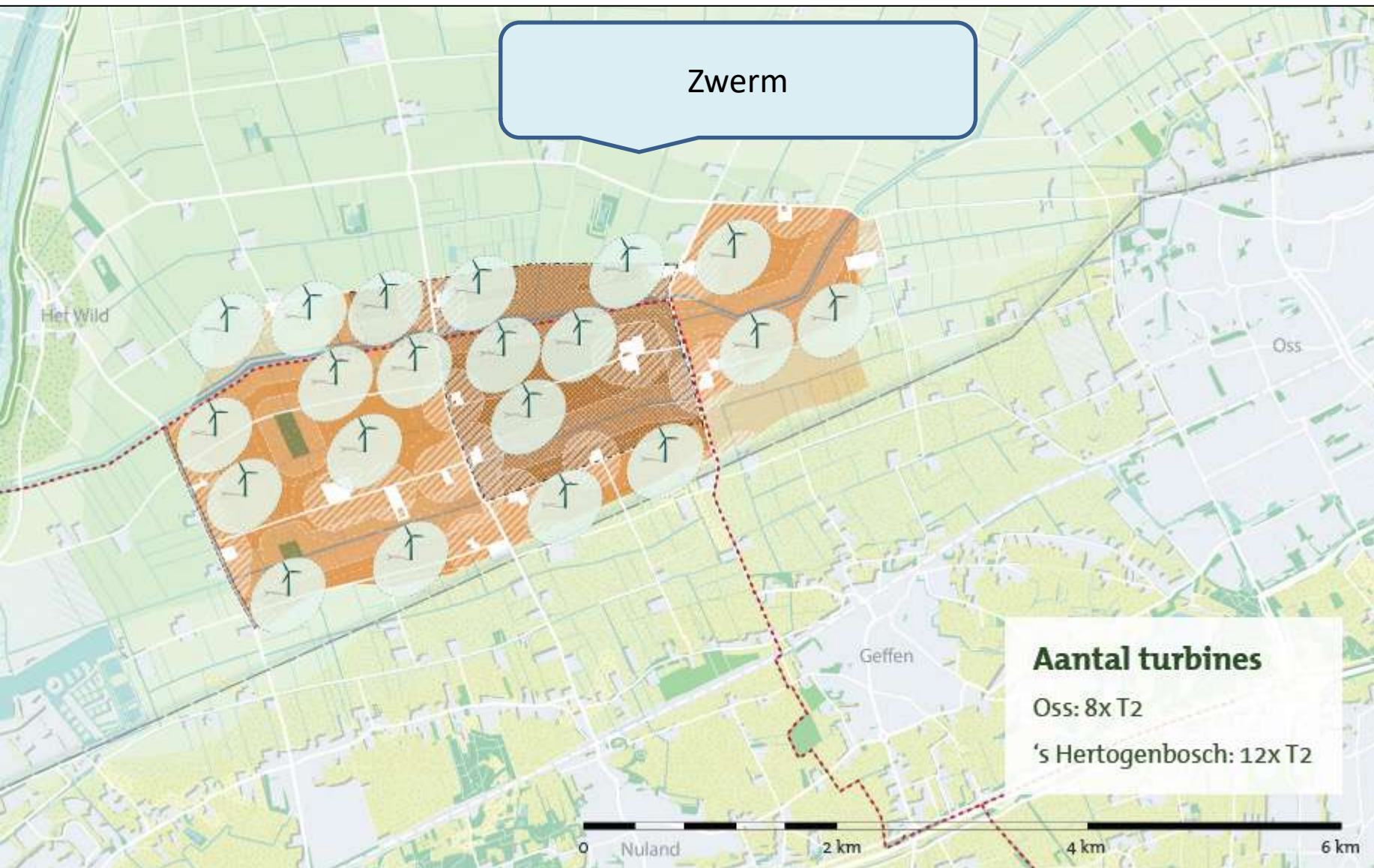


Concept Voorkeursalternatief

1. **Energie opwek:** 16 windmolens in 's-Hertogenbosch kan, met het kleinste type (T1) onvoldoende opwek, met het grootste type (T2) voldoende, maar opstelling? In Oss 0,514 PJ haalbaar (inclusief de ruimte tussen 1 en 2 km)
2. **Geluid:** In de kernen 42 dB Lden haalbaar, in buitengebied 45 dB Lden streefwaarden en 47 dB Lden als maximum. Eventueel molenaarswoningen.
3. **Natuur:** noorden en noordwesten vrijhouden voor weidevogels, ganzen en smienten. Niet volledig ganzen- en smientengebied behouden (compensatie). Natuuronderzoek loopt nog.
4. **Landschap:** afgebakend gebied, logische opstelling, zelfde verschijningsvorm windmolens.

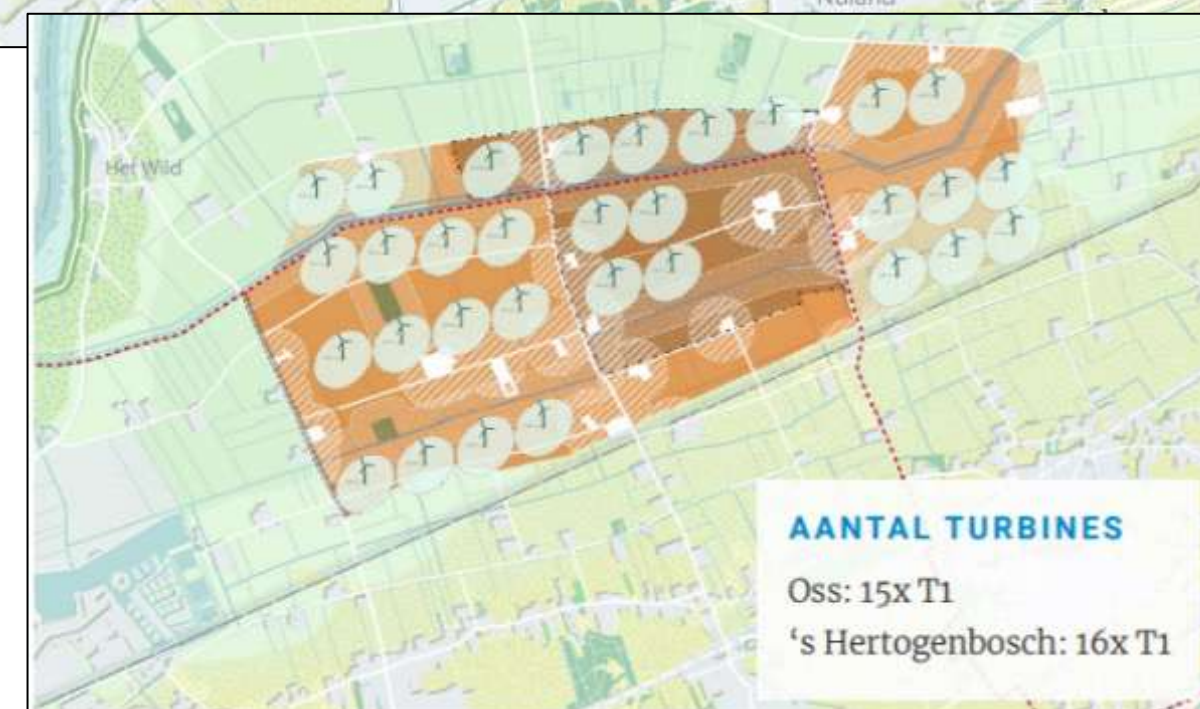


Voorbeeldopstellingen



Grootste type windmolen (T2) 

Kleinste type windmolen (T1) 



Visualisaties



ZICHT VANAF 'S-HERTOGENBOSCH



ZICHT VANAF GEFFEN



ZICHT VANAF OSS

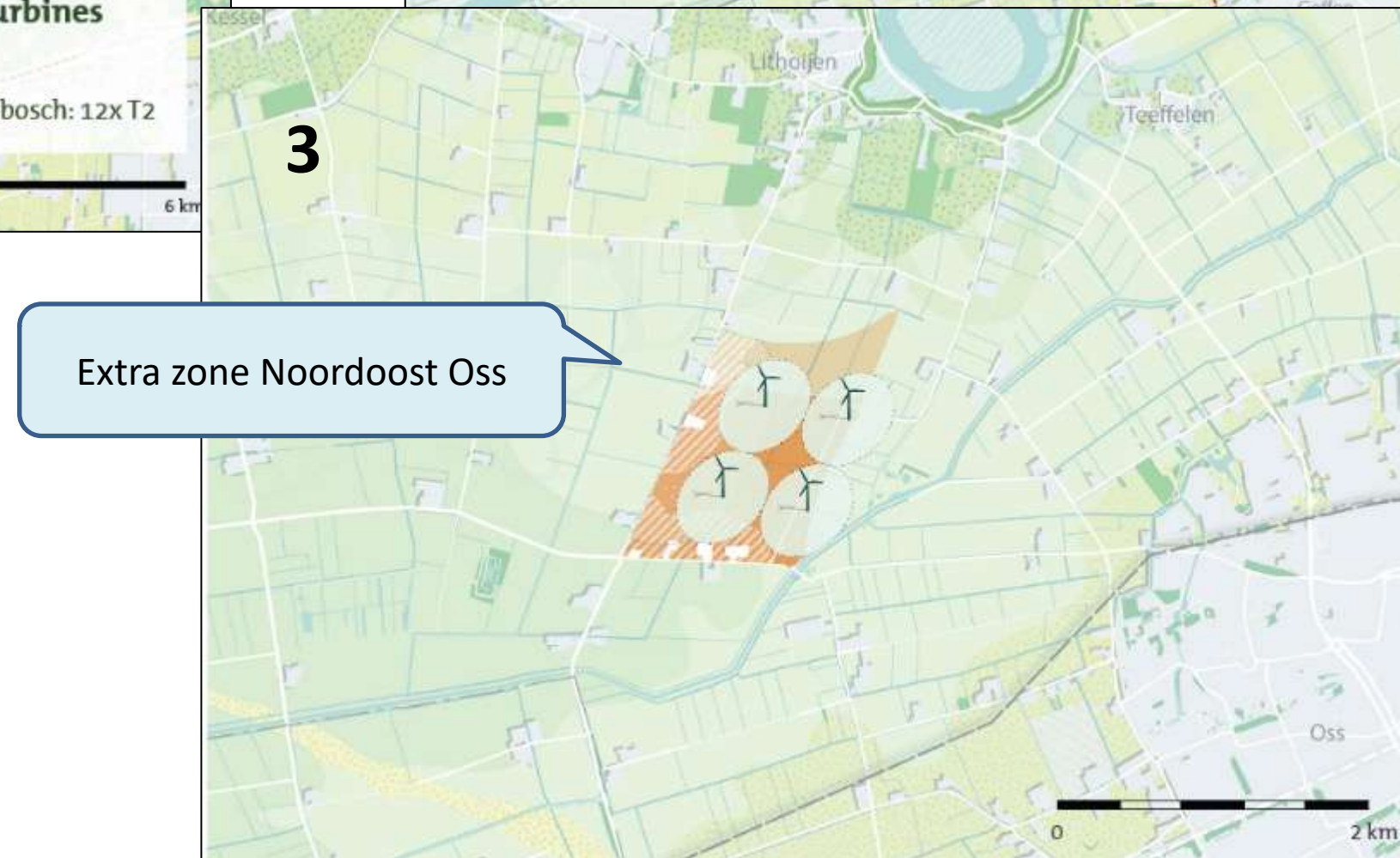
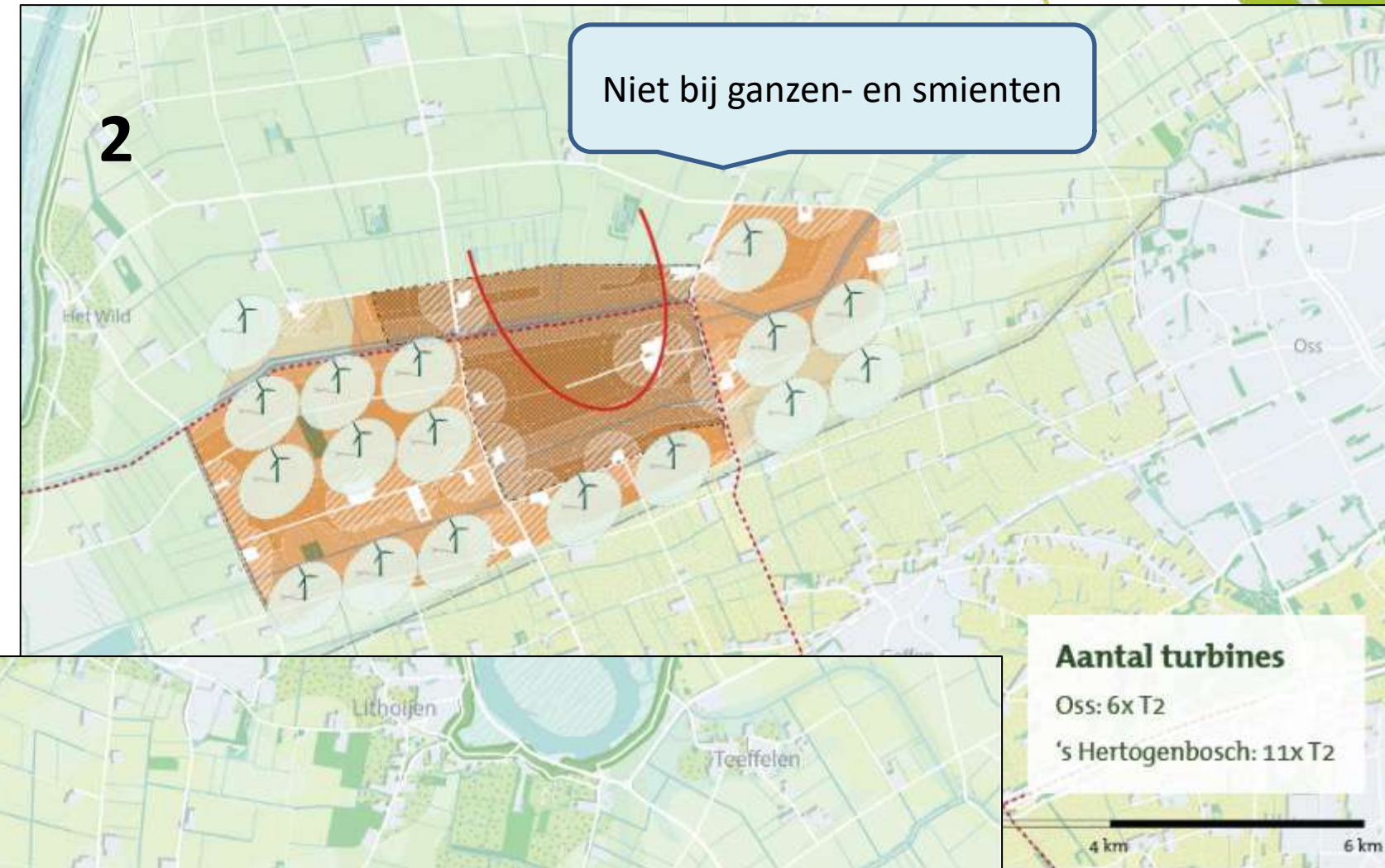
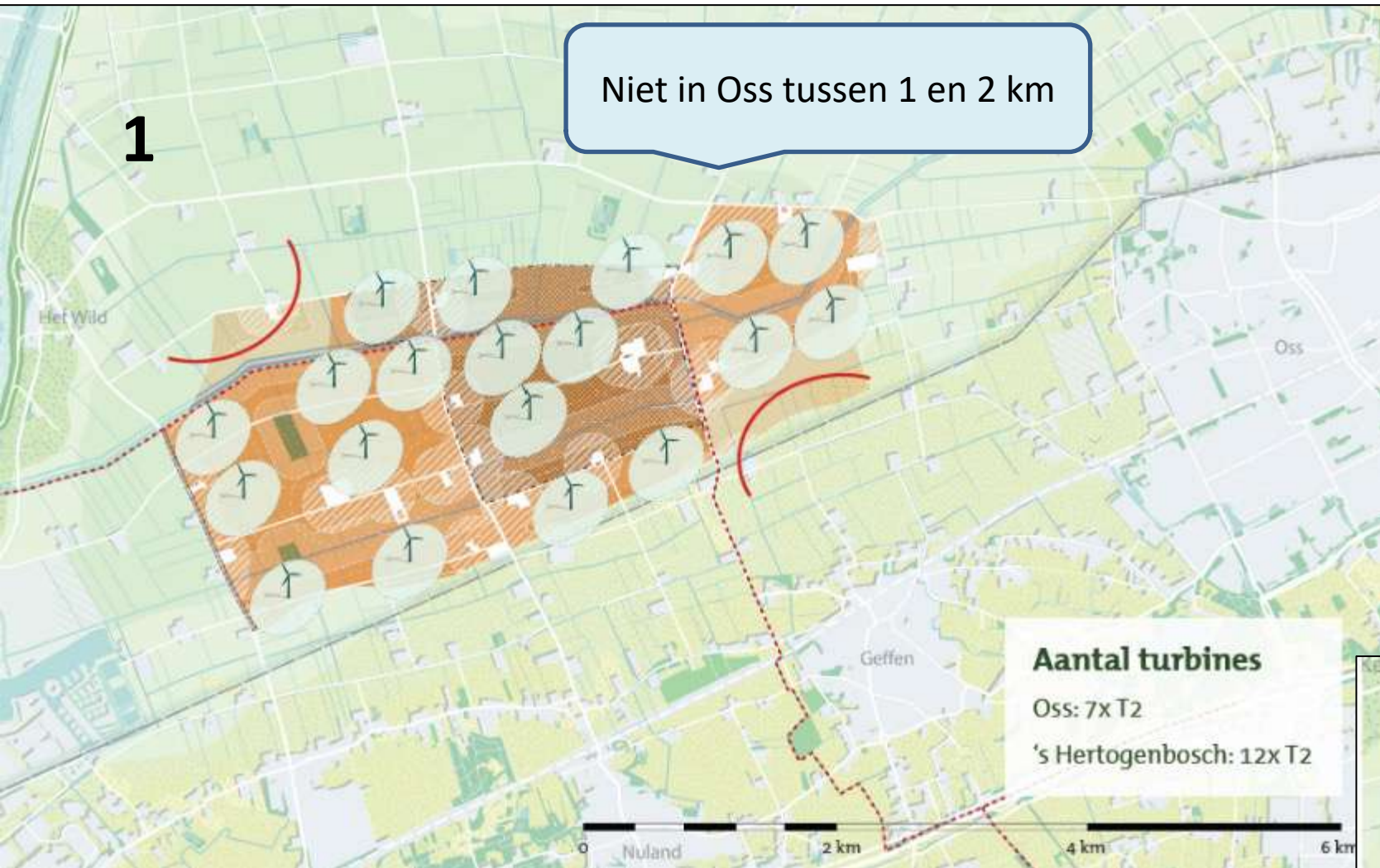


ZICHT VANAF LITH

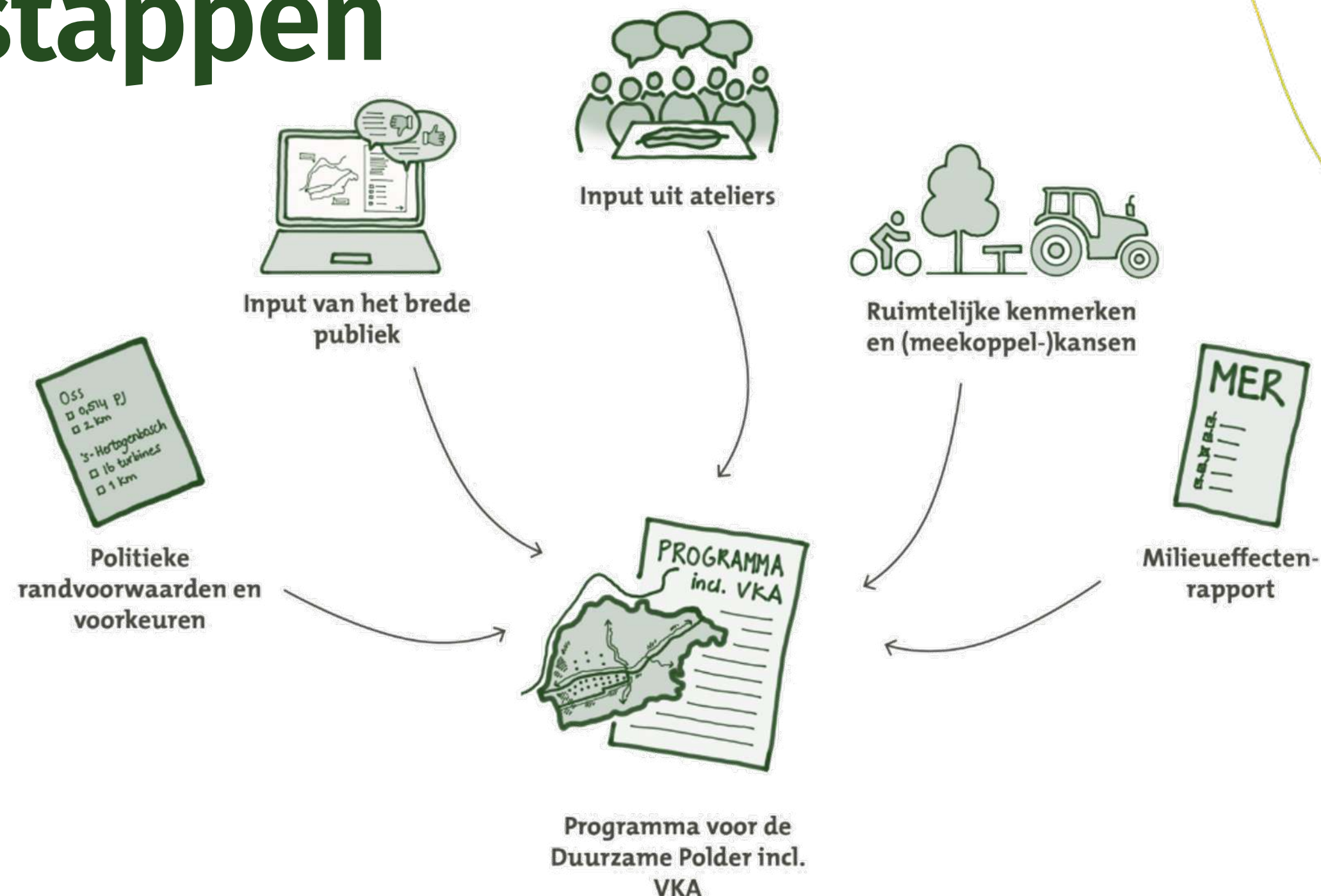
Grootste type
windmolens
(T2)



Schuifopties en uitbreiding



Vervolgstappen

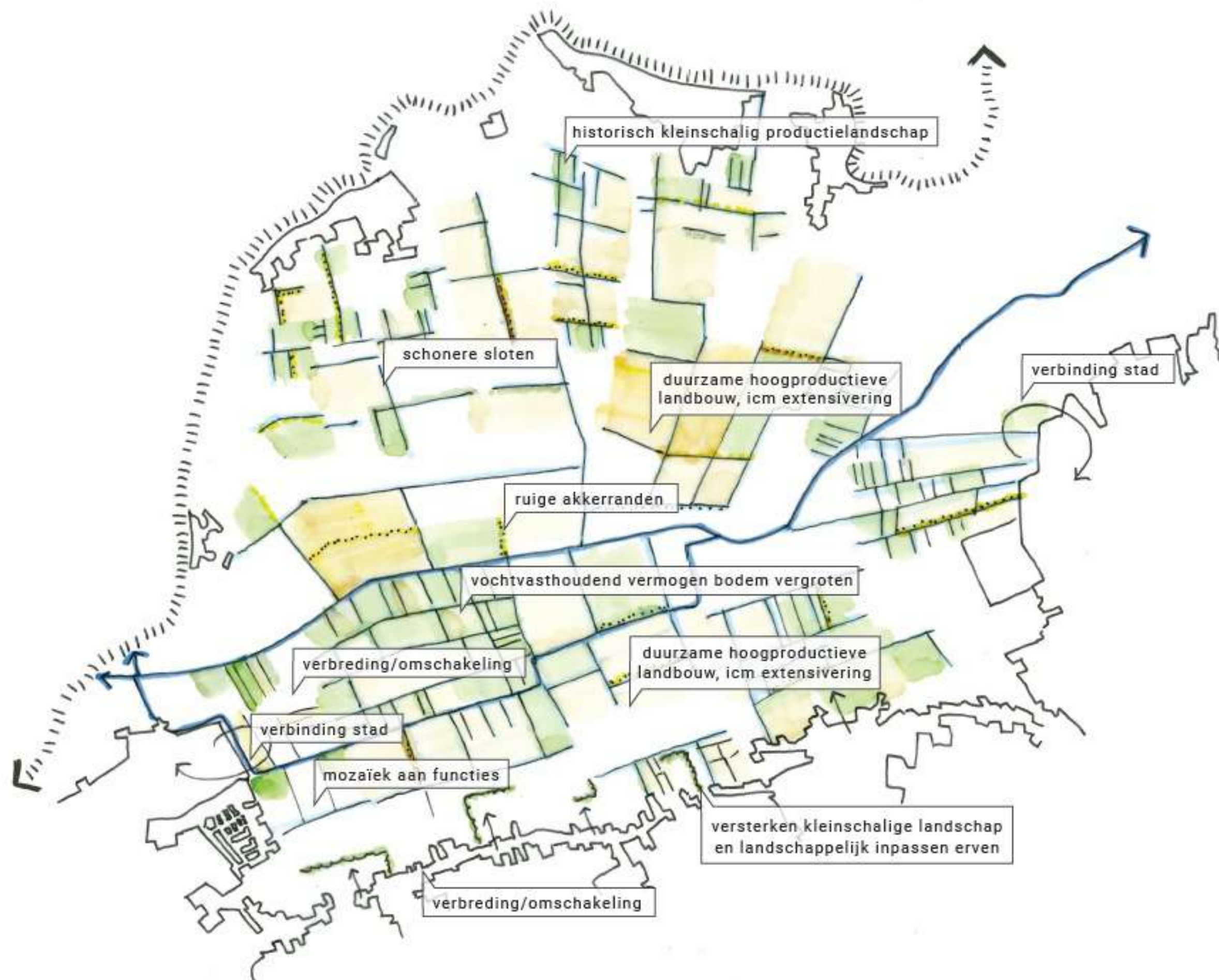


- **Discussienota** met reacties atelier en consultatie
- Maart 2024: **opiniërende** raden over het concept VKA
- Mei 2024: ontwerp programma met Plan-MER ter inzage/ **zienswijzen**
- Oktober 2024: VKA **vaststellen** raden, programma in B&W's



Oss &
's-Hertogenbosch

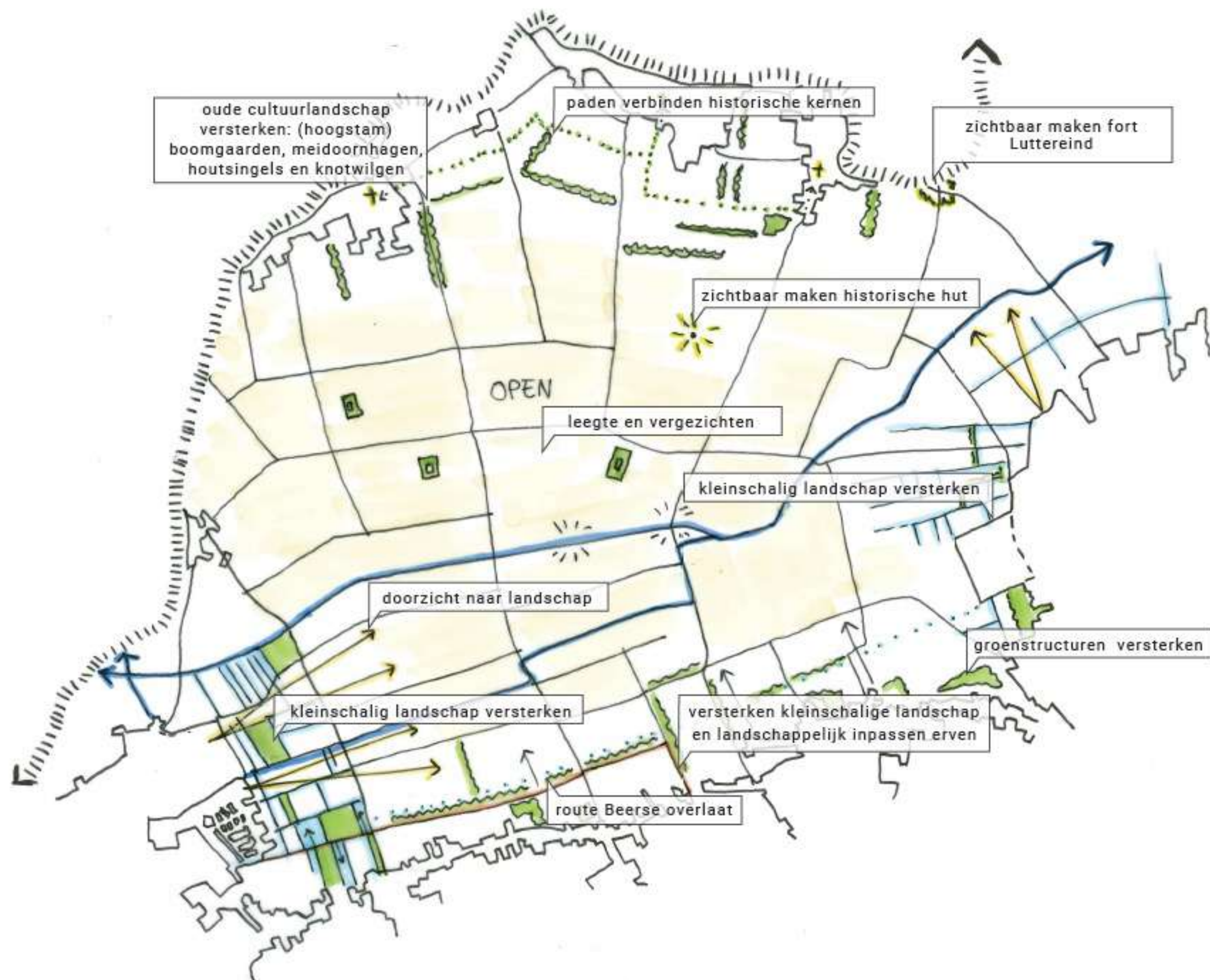




RUIMTELIJKE PRINCIPES LANDBOUW - GEKOPPELD AAN WINDENERGIE

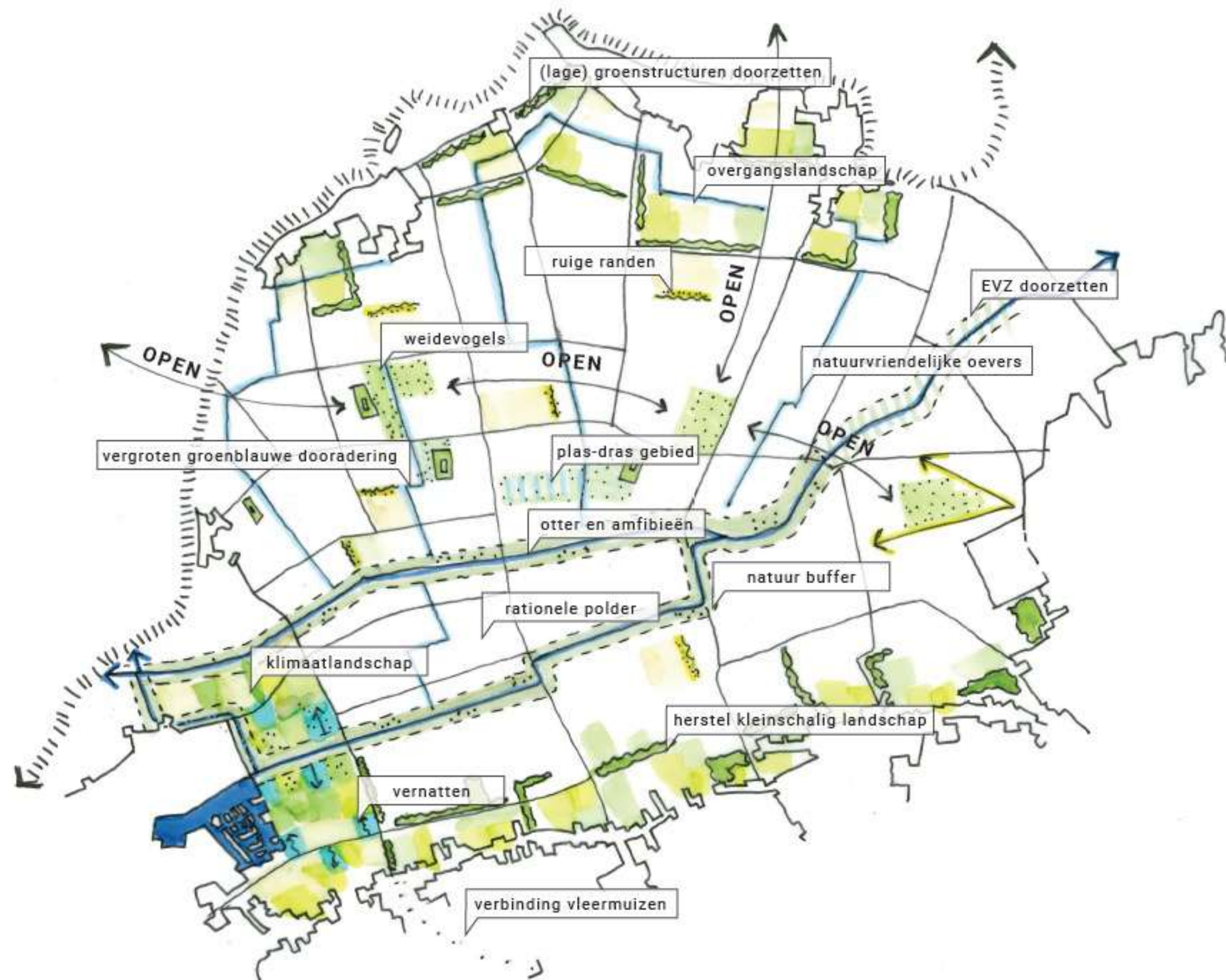
Verbeelding van type ontwikkelingen die gecombineerd kunnen worden met windenergie binnen de Duurzame Polder, locaties op de kaart zijn indicatief





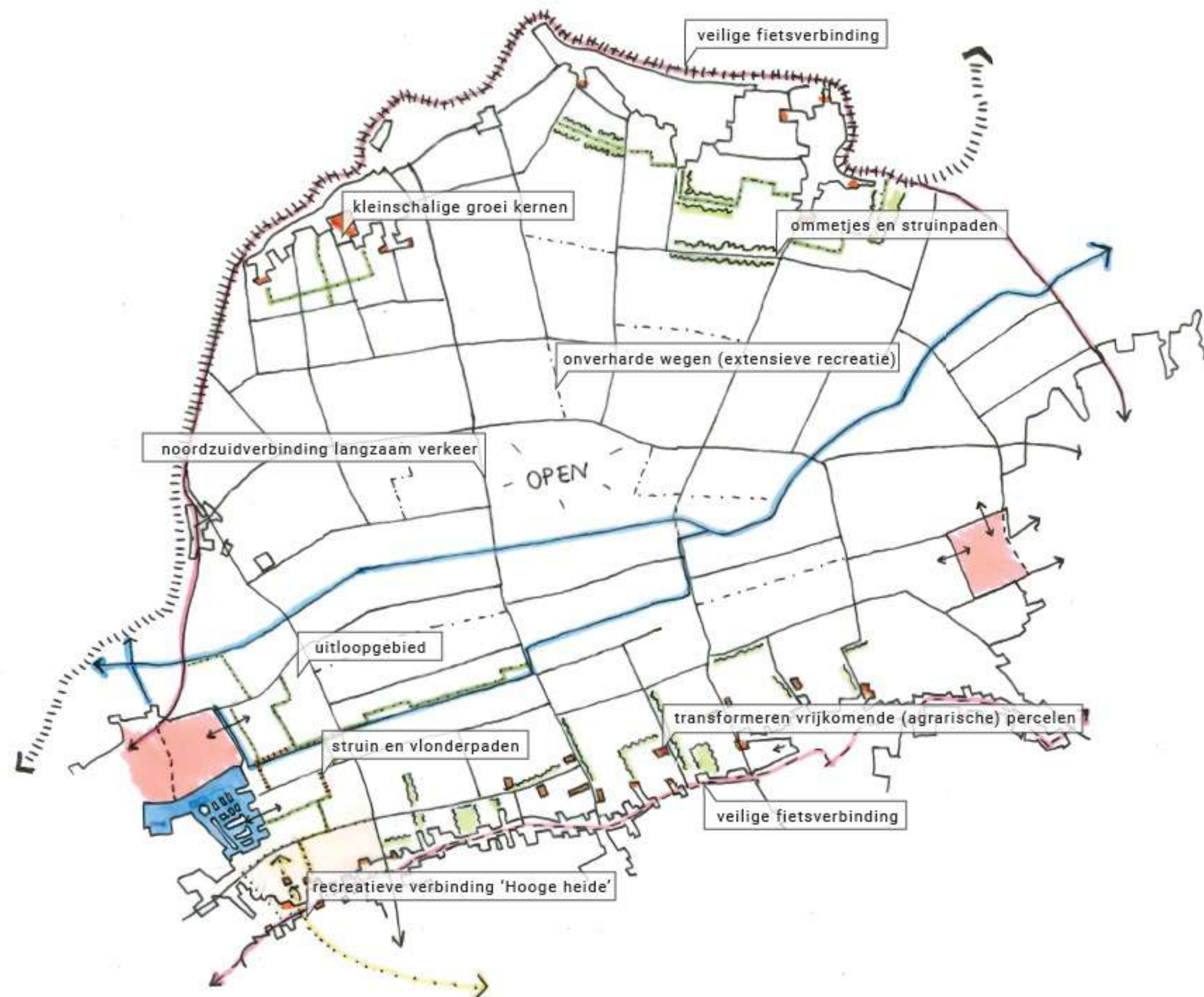
RUIMTELIJKE PRINCIPES LANDSCHAP EN CULTUURHISTORIE - GEKOPPELD AAN WINDENERGIE

Verbeelding van type ontwikkelingen die gecombineerd kunnen worden met windenergie binnen de Duurzame Polder, locaties op de kaart zijn indicatief



RUIMTELIJKE PRINCIPES NATUUR - GEKOPPELD AAN WINDENERGIE

Verbeelding van type ontwikkelingen die gecombineerd kunnen worden met windenergie binnen de Duurzame Polder, locaties op de kaart zijn indicatief



RUIMTELIJKE PRINCIPES WONEN EN RECREATIEVE BELEVING - GEKOPPELD AAN WINDENERGIE

Verbeelding van type ontwikkelingen die gecombineerd kunnen worden met windenergie binnen de Duurzame Polder, locaties op de kaart zijn indicatief

