



Oss &  
's-Hertogenbosch

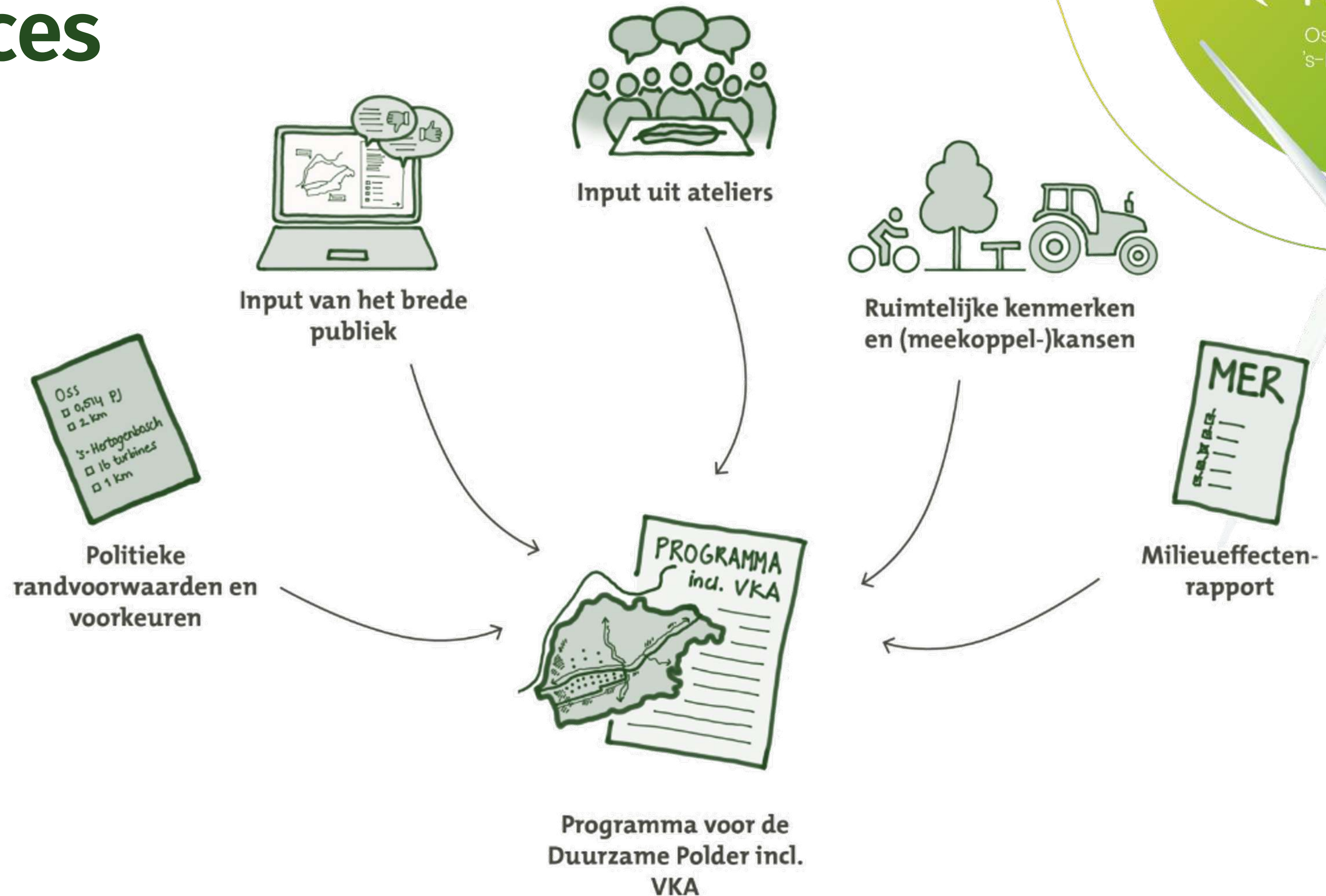
# Voorkeursalternatief

Atelier op 24 januari 2024

Provincie Noord-Brabant



# Proces



## **Van najaar 2022 tot nu:**

- Kansen en waarden (sep-okt '22)
- Denkrichtingen, varianten en Quick scan Milieu (begin '23)
- MER-varianten (mei-juni '23)
- Concept Plan-MER, eerste opties voor het VKA (juli – nov '23)
- Opstellen concept VKA: atelier belangenorganisaties, intern atelier, spreekuren, stuurgroepen (nov – dec '23)

## **Nu:**

- Jan 2024: atelier + brede publieksconsultatie concept VKA

## **Straks:**

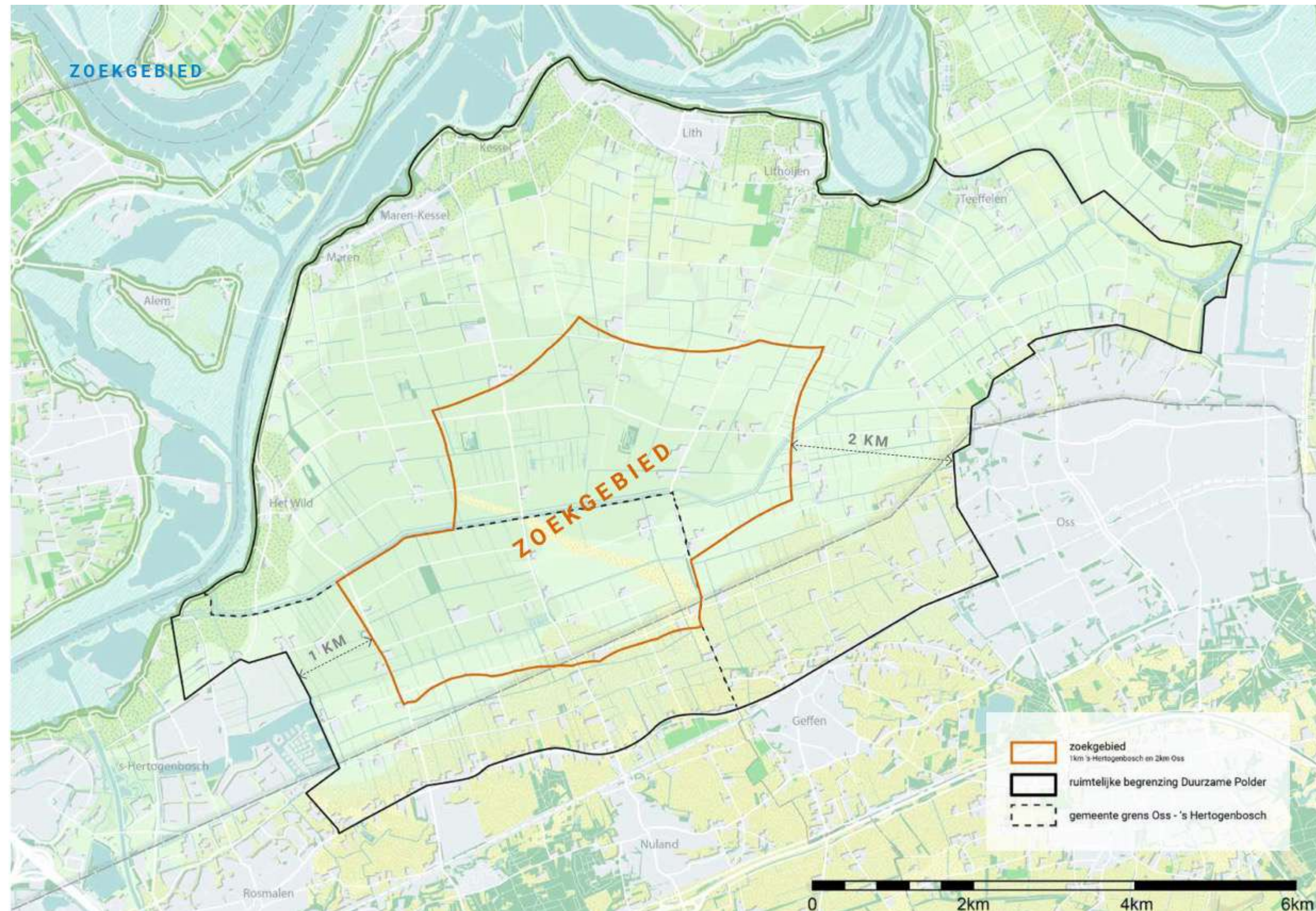
- Maart 2024: **opiniërende raden**
- Mei 2024: ontwerp programma met Plan-MER ter inzage
- Oktober 2024: **VKA vaststellen raden**, programma in B&W's

# Drie bouwstenen voor het voorstel voorkeursalternatief (VKA)

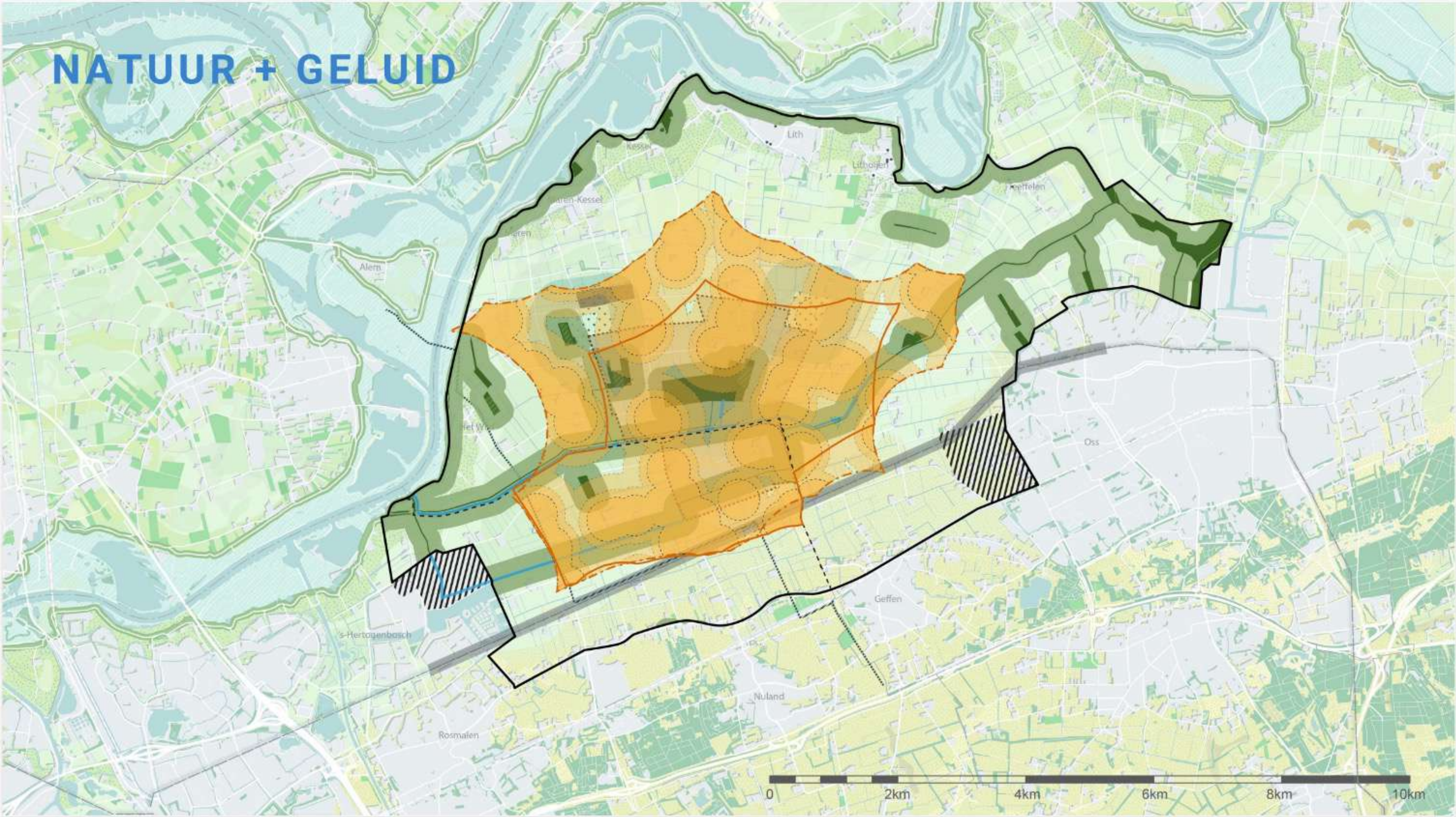
1. Politieke uitgangspunten  
(afstand tot de kernen, geluidsnormen en energie, a.d.h.v. een participatietraject)
2. Ontwerpend onderzoek a.d.h.v. participatie met omwonenden en belanghebbenden (waardenkaart, kansen, vijf varianten en vijf deelgebieden met eigen kwaliteiten en ambities, vertaald naar de opties A t/m D van vorig atelier)
3. Plan-MER-onderzoek  
(milieueffecten van de vijf varianten)



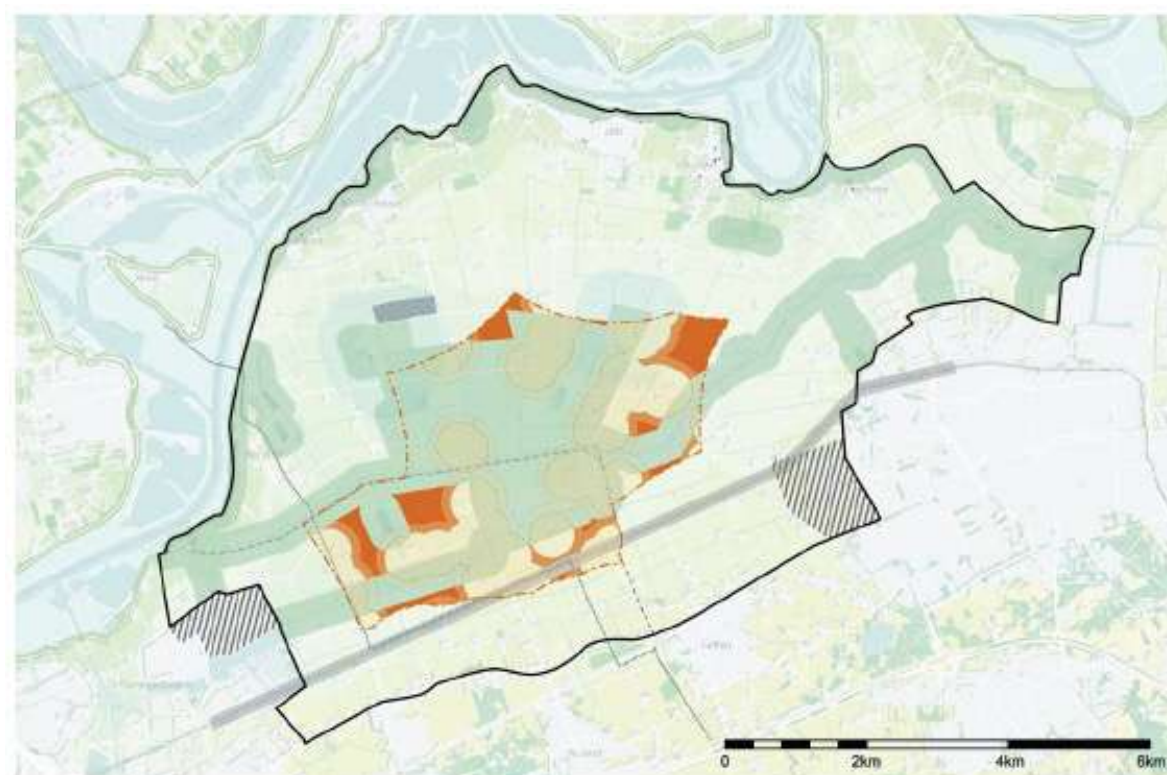
# Zoekgebied windenergie vanuit de gemeenteraden



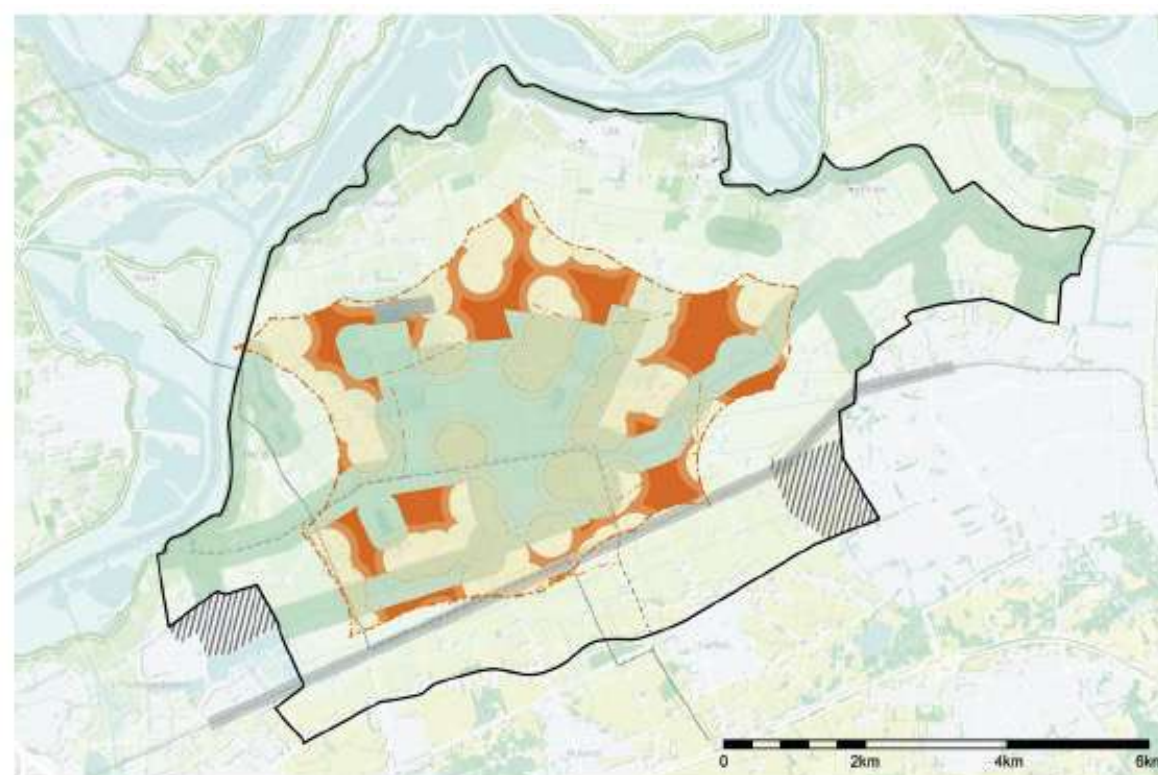
# Veel belemmeringen



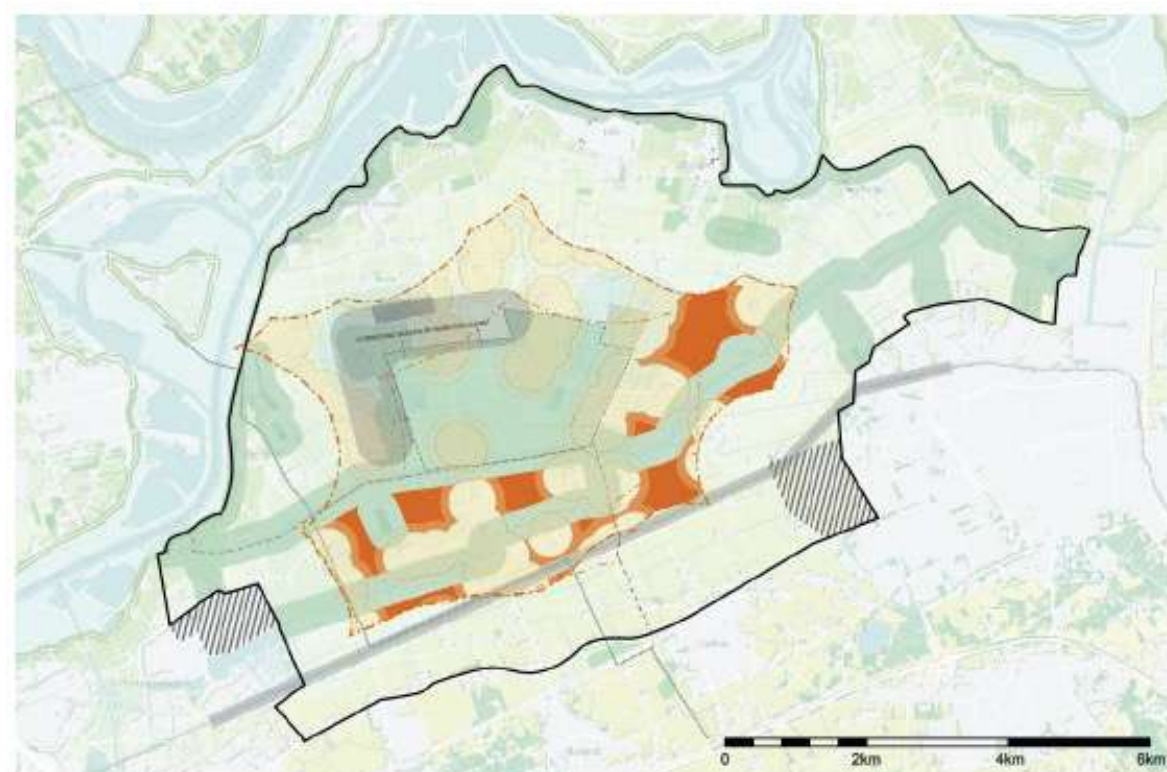
# Overblijvende mogelijkheden



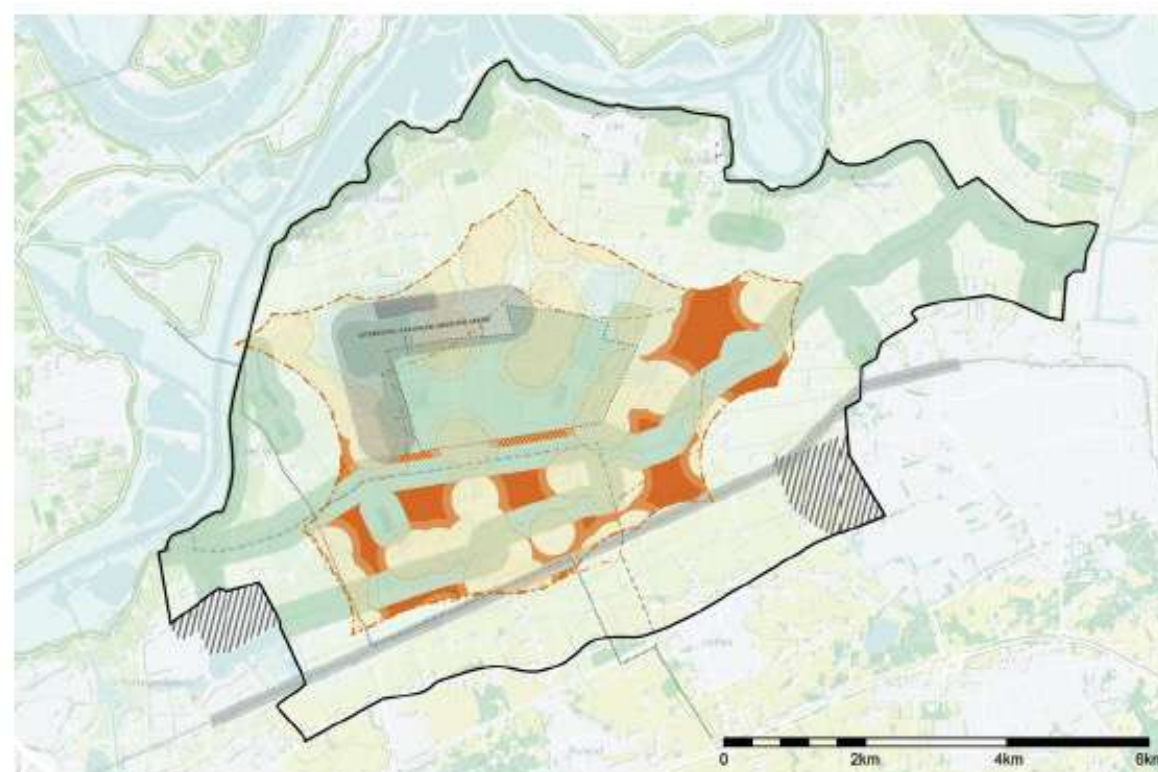
A) BINNEN ZOEKGEBIED



B) UITBREIDING ZOEKGEBIED



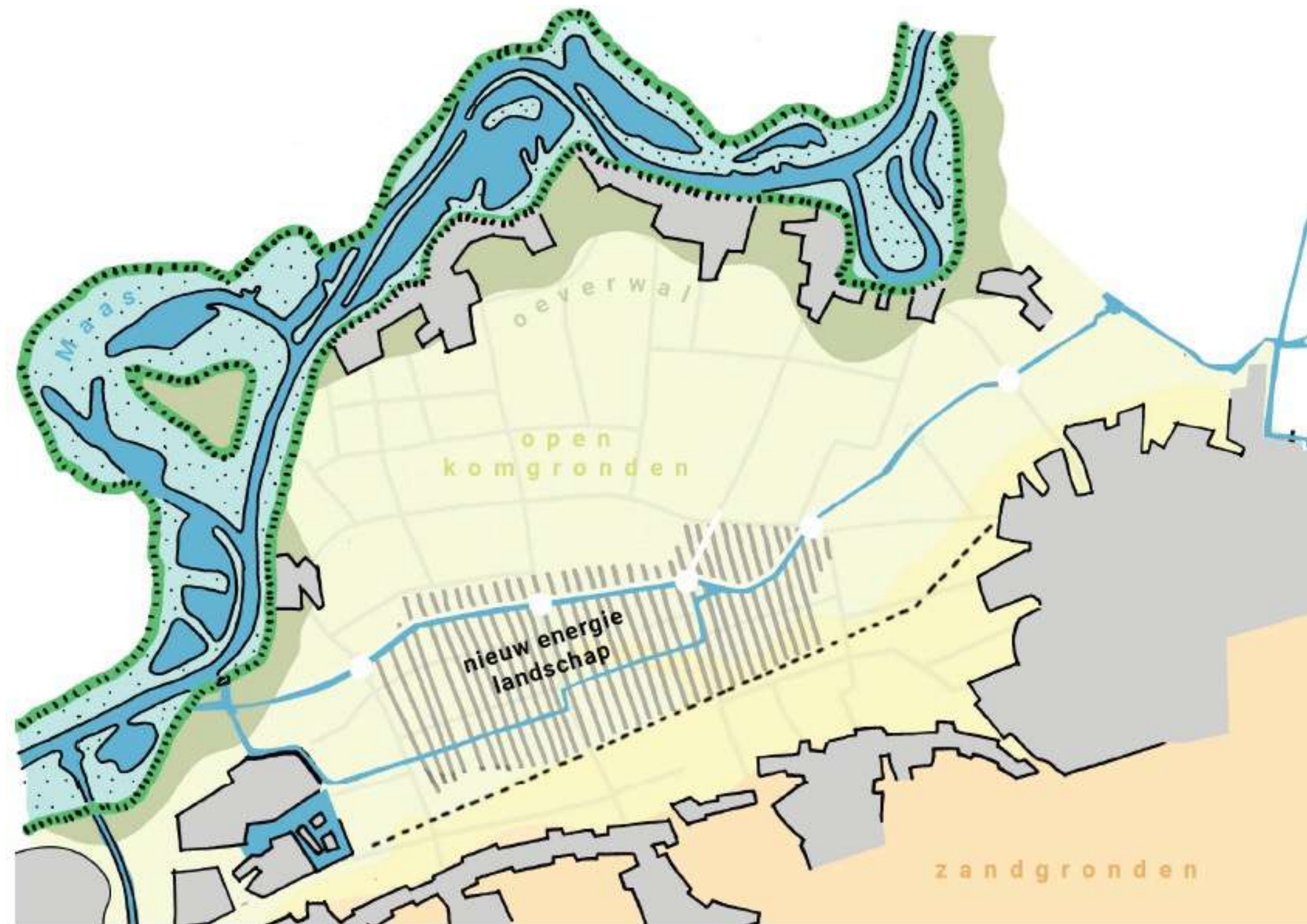
C) ACCENT OP ZUID EN OOST



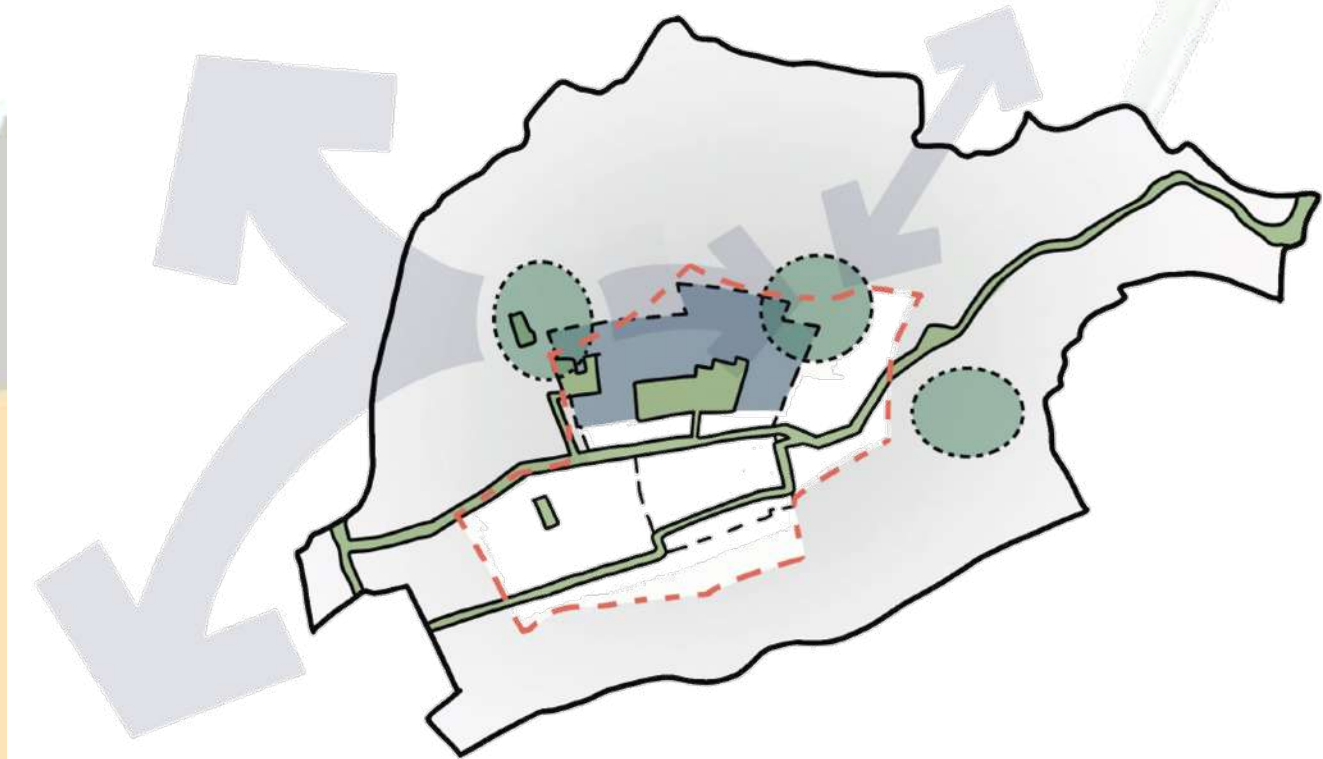
D) ACCENT OP ZUID EN OOST + NOORDZIJDE HERTOGSWETERING



# Landschappelijk concept



rivier oeverwal komgrond energielandschap overgangszone zandgronden

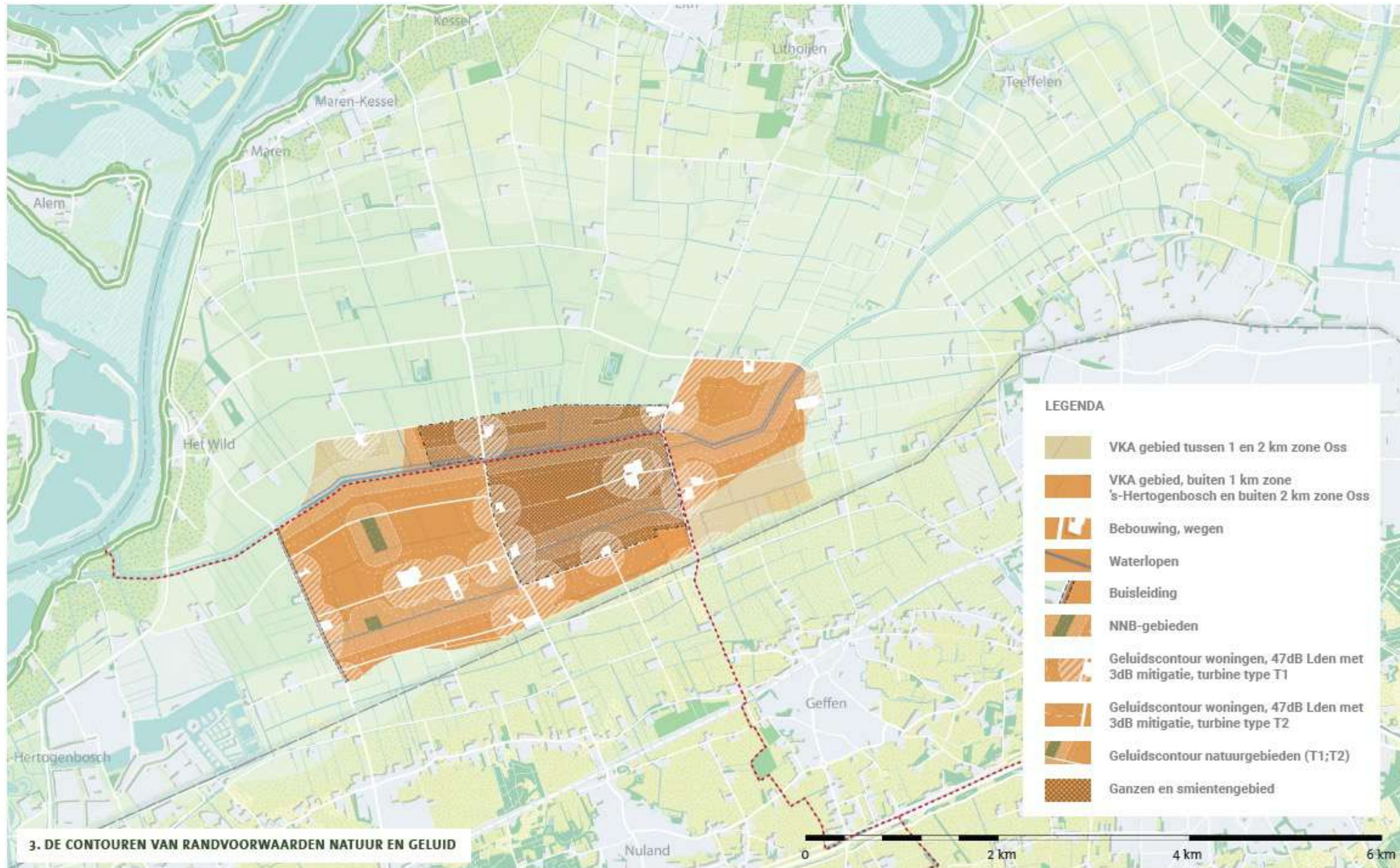


## SLUIT AAN OP BESTAANDE EN POTENTIËLE GEBIEDSWAARDEN

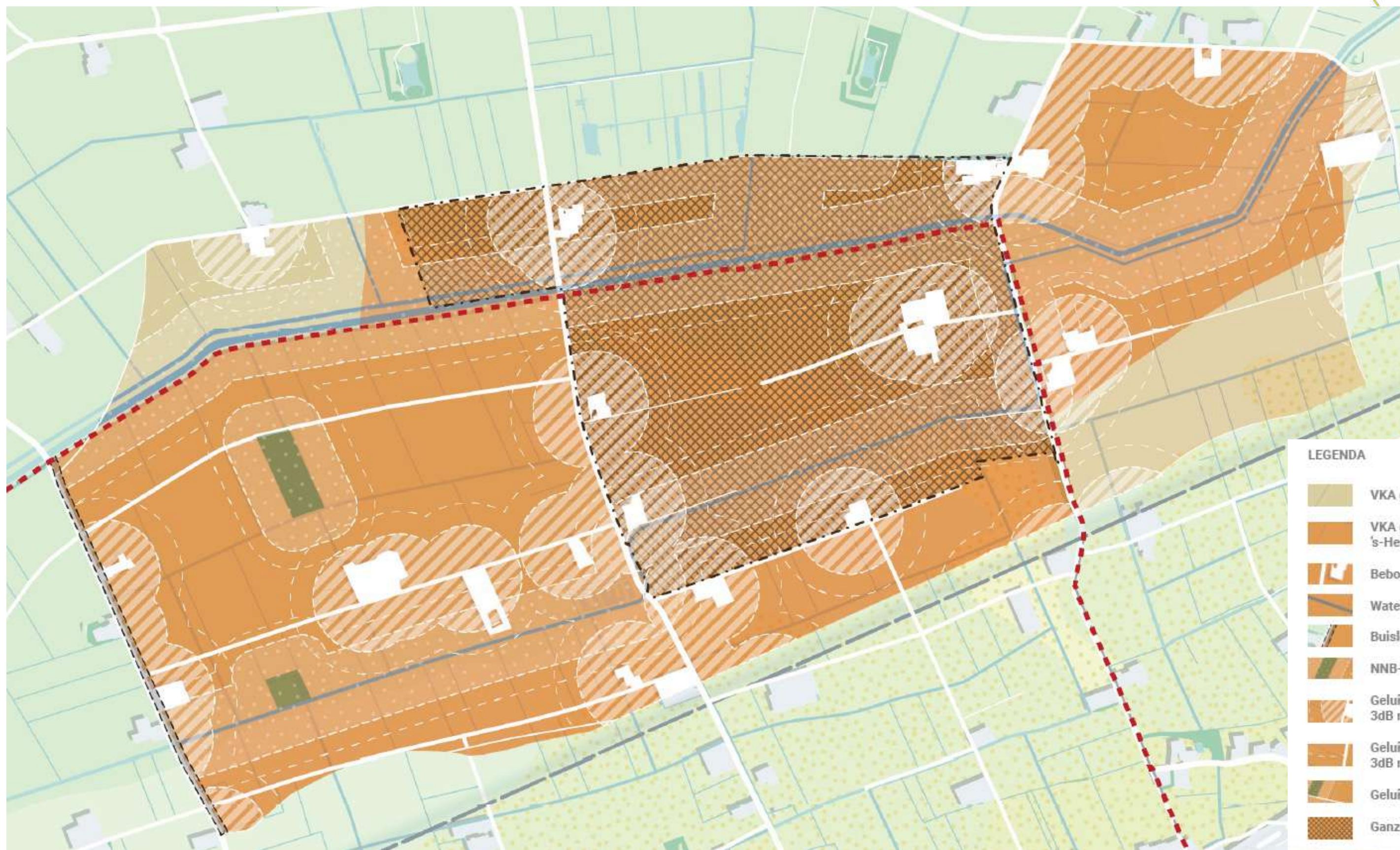
Vrijwaar het noordelijk deel van de polder om natuurwaarden voor (weide) vogels en ecologische verbindingen te behouden.



# Concept Voorkeursalternatief



# Concept Voorkeursalternatief



## LEGENDA

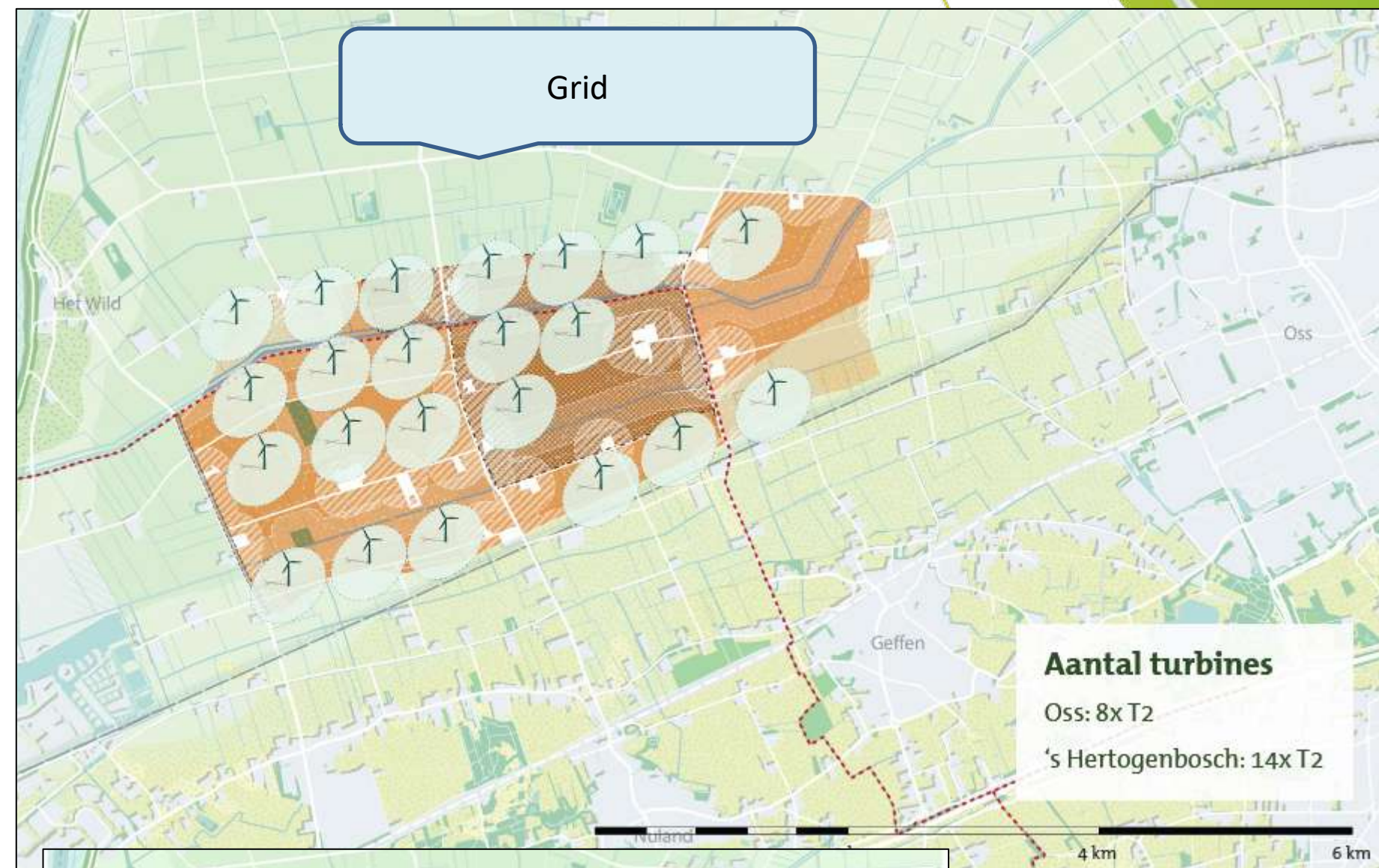
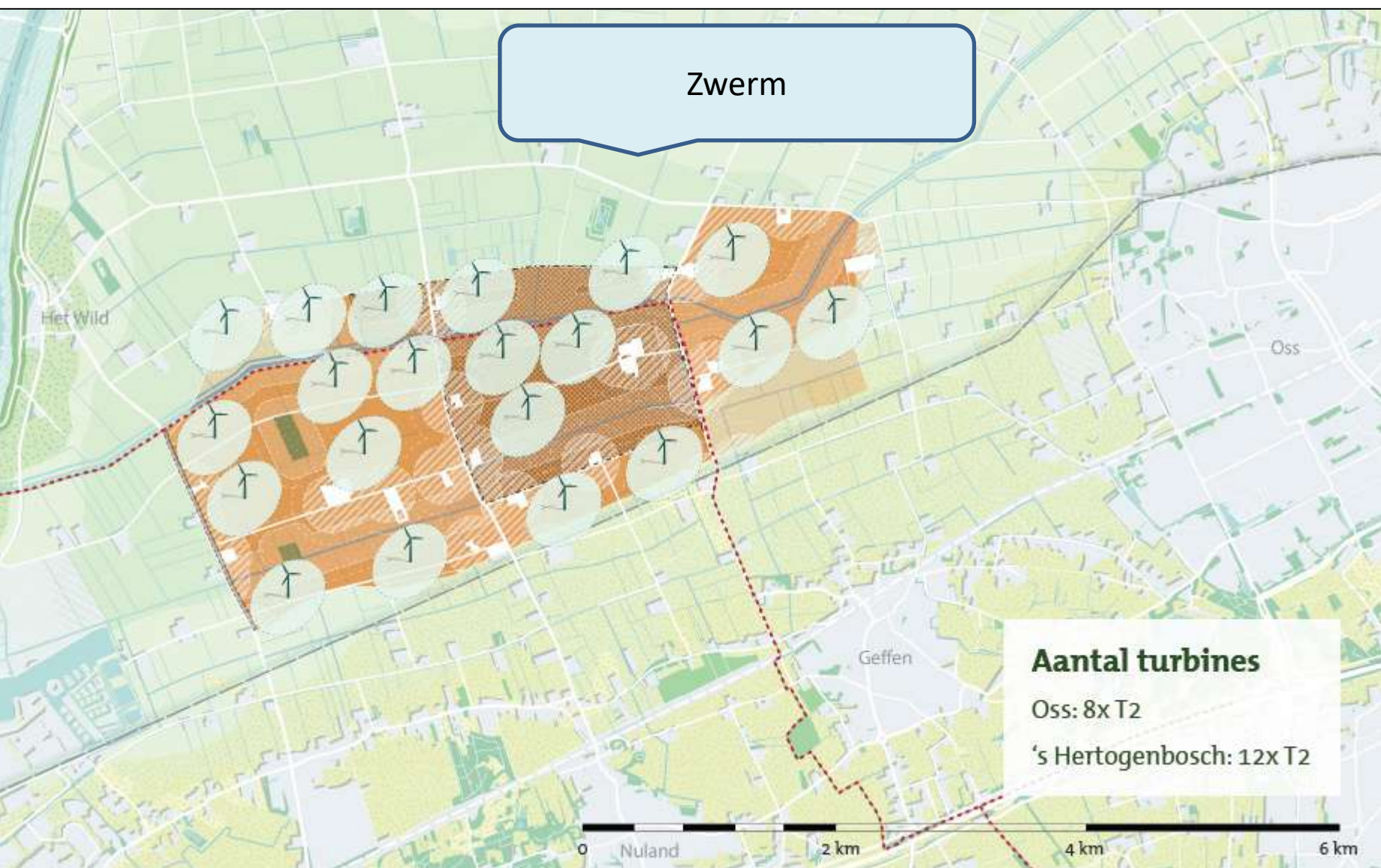
- VKA gebied tussen 1 en 2 km zone Oss
- VKA gebied, buiten 1 km zone 's-Hertogenbosch en buiten 2 km zone Oss
- Bebouwing, wegen
- Waterlopen
- Buisleiding
- NNB-gebieden
- Geluidscontour woningen, 47dB Lden met 3dB mitigatie, turbine type T1
- Geluidscontour woningen, 47dB Lden met 3dB mitigatie, turbine type T2
- Geluidscontour natuurgebieden (T1;T2)
- Ganzen en smientengebied

# Concept Voorkeursalternatief

1. **Energie opwek:** 16 windmolens in 's-Hertogenbosch kan, met het kleinste type (T1) onvoldoende opwek, met het grootste type (T2) voldoende, maar opstelling? In Oss 0,514 PJ haalbaar (inclusief de ruimte tussen 1 en 2 km)
2. **Geluid:** In de kernen 42 dB Lden haalbaar, in buitengebied 45 dB Lden streefwaarden en 47 dB Lden als maximum. Eventueel molenaarswoningen.
3. **Natuur:** noorden en noordwesten vrijhouden voor weidevogels, ganzen en smienten. Niet volledig ganzen- en smientengebied behouden (compensatie). Natuuronderzoek loopt nog.
4. **Landschap:** afgebakend gebied, logische opstelling, zelfde verschijningsvorm windmolens.

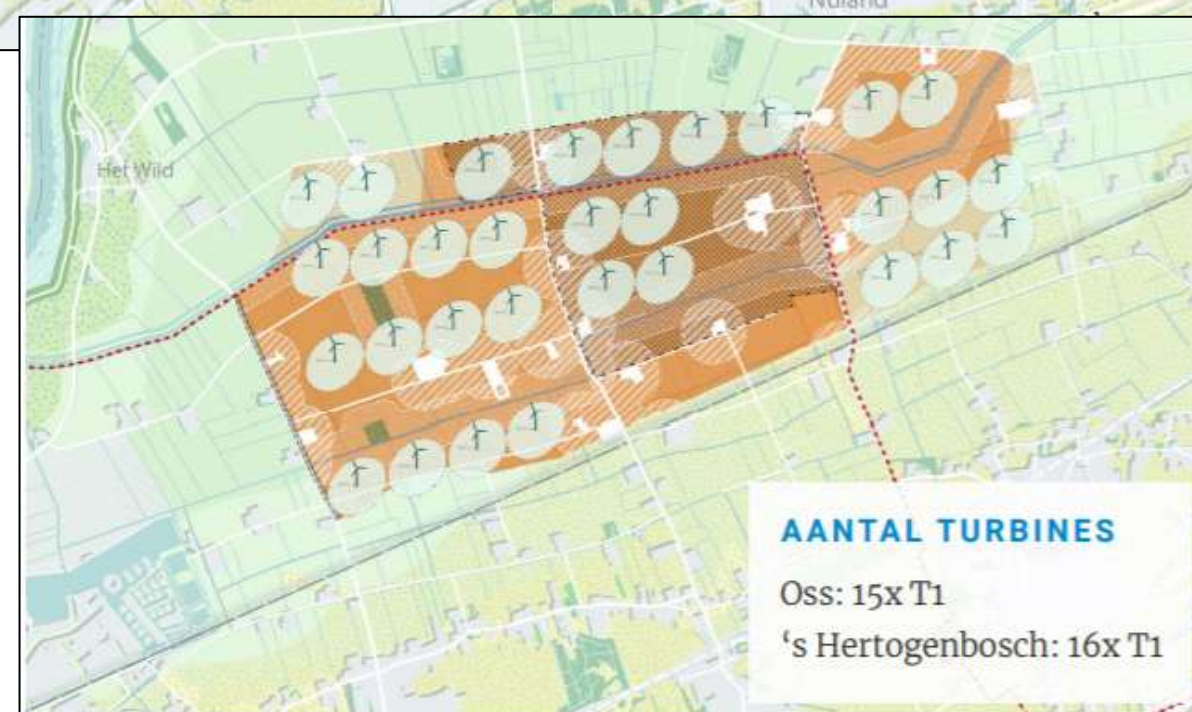


# Voorbeeldopstellingen



Grootste type windmolen (T2) 

Kleinste type windmolen (T1) 



# Visualisaties



ZICHT VANAF 'S-HERTOGENBOSCH



ZICHT VANAF GEFFEN



ZICHT VANAF OSS

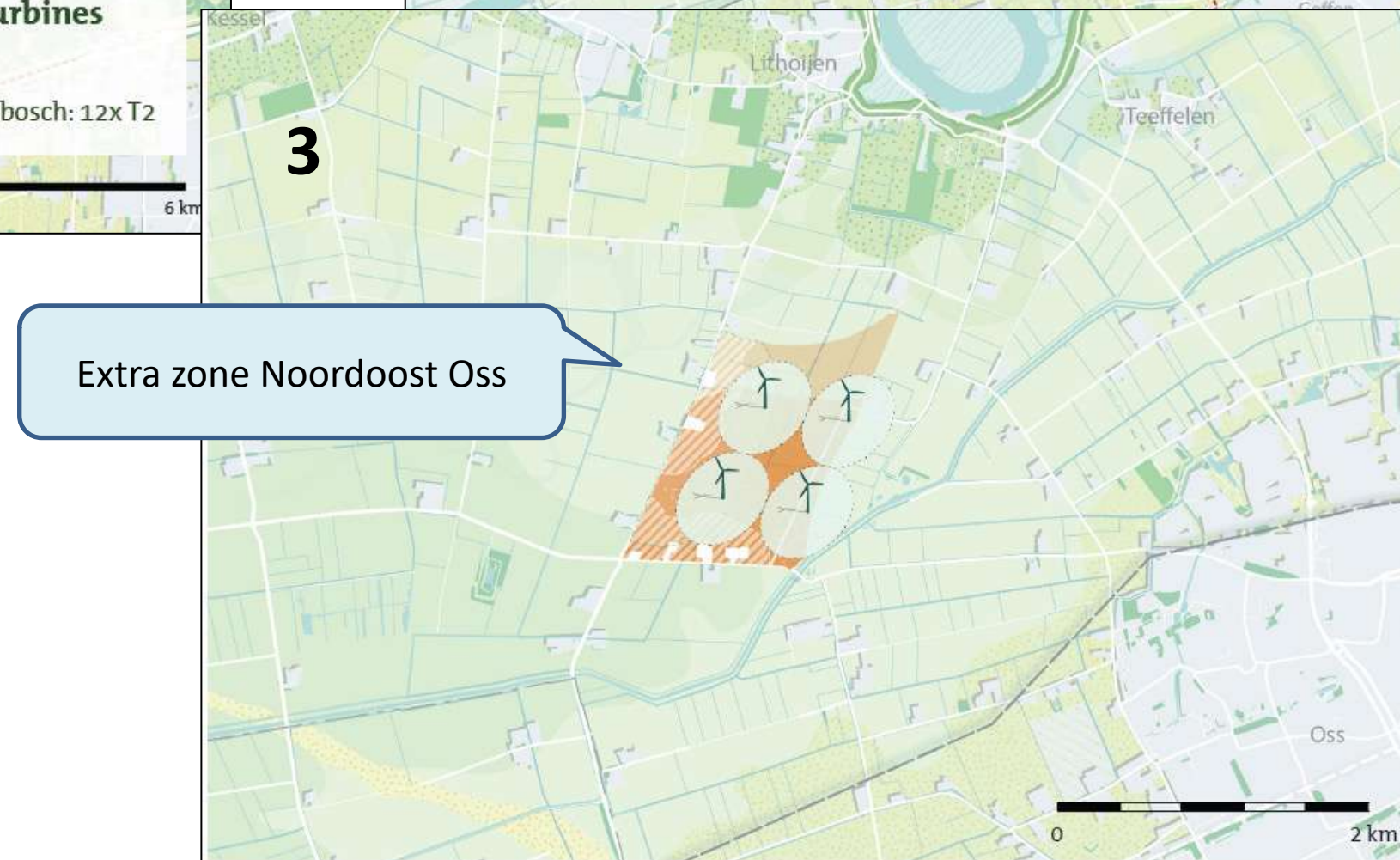
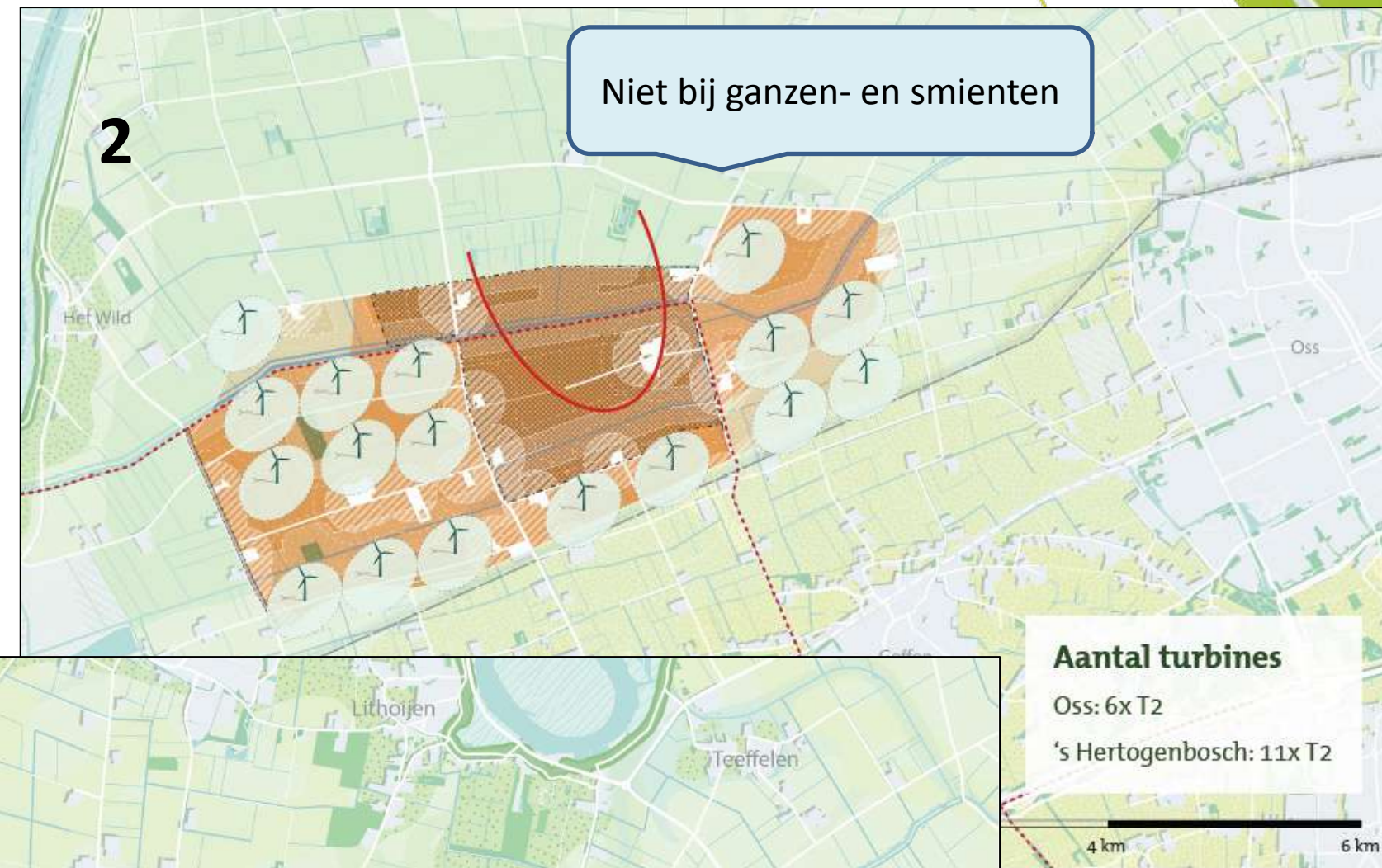
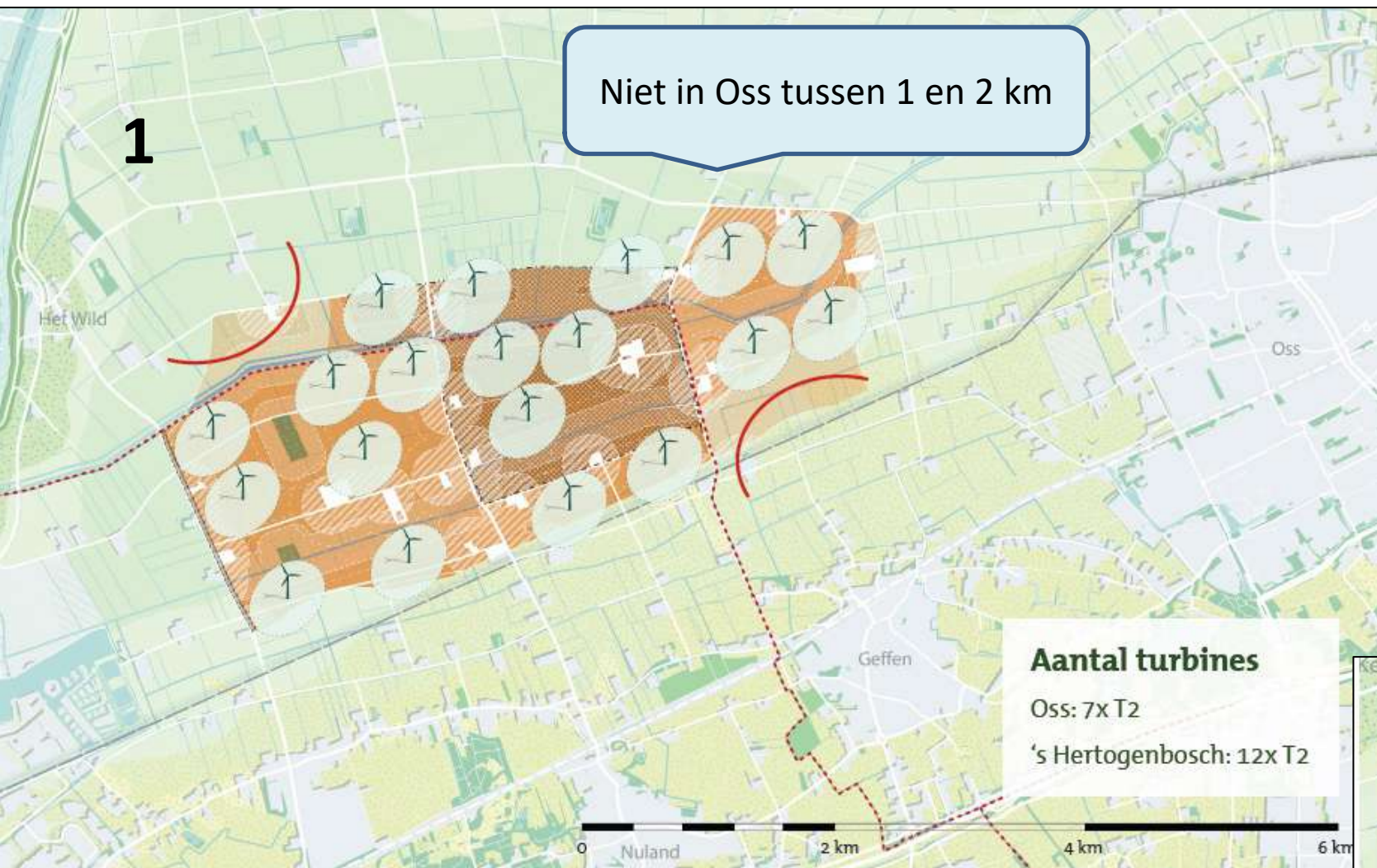


ZICHT VANAF LITH

Grootste type  
windmolens  
(T2)

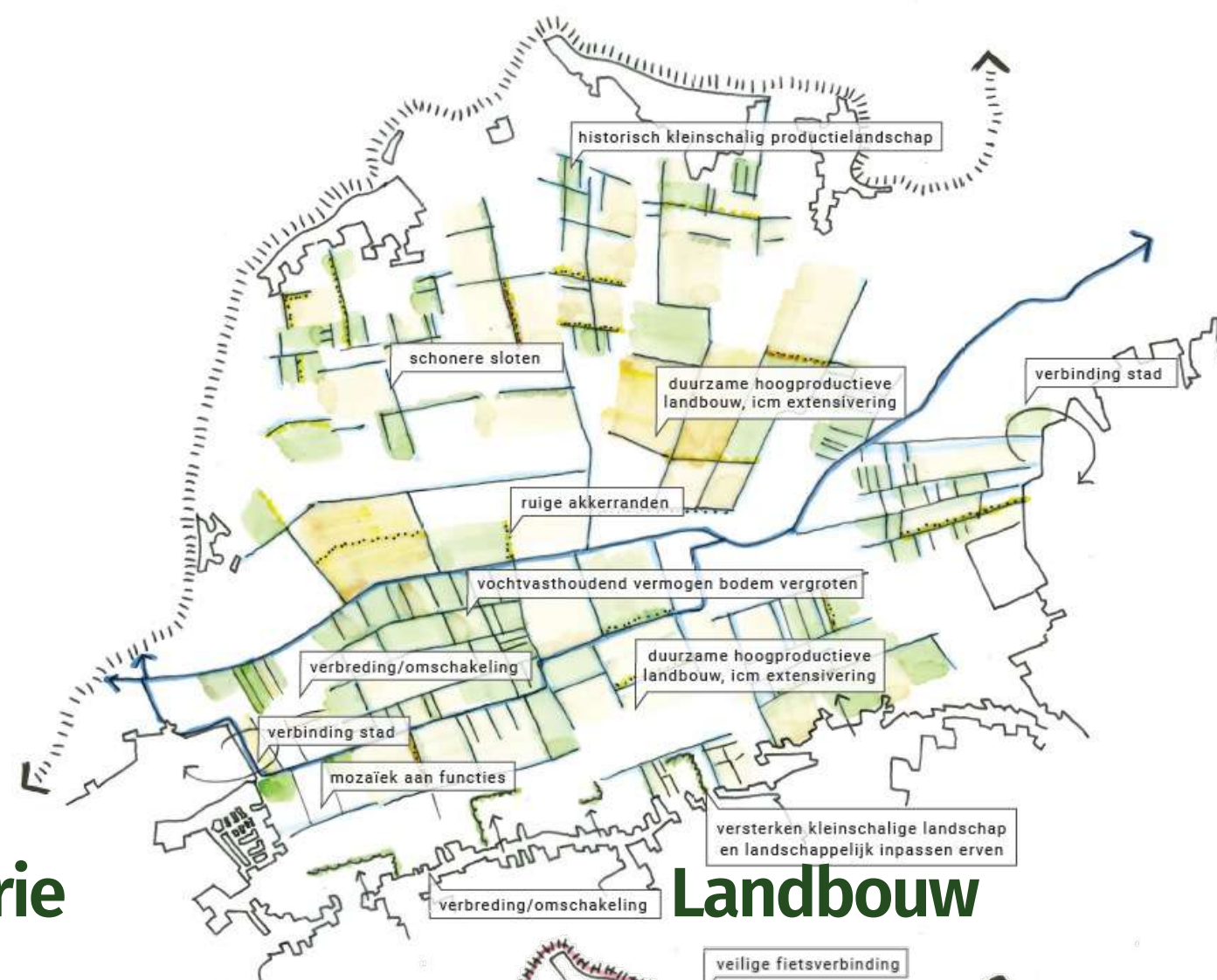


# Schuifopties en uitbreiding

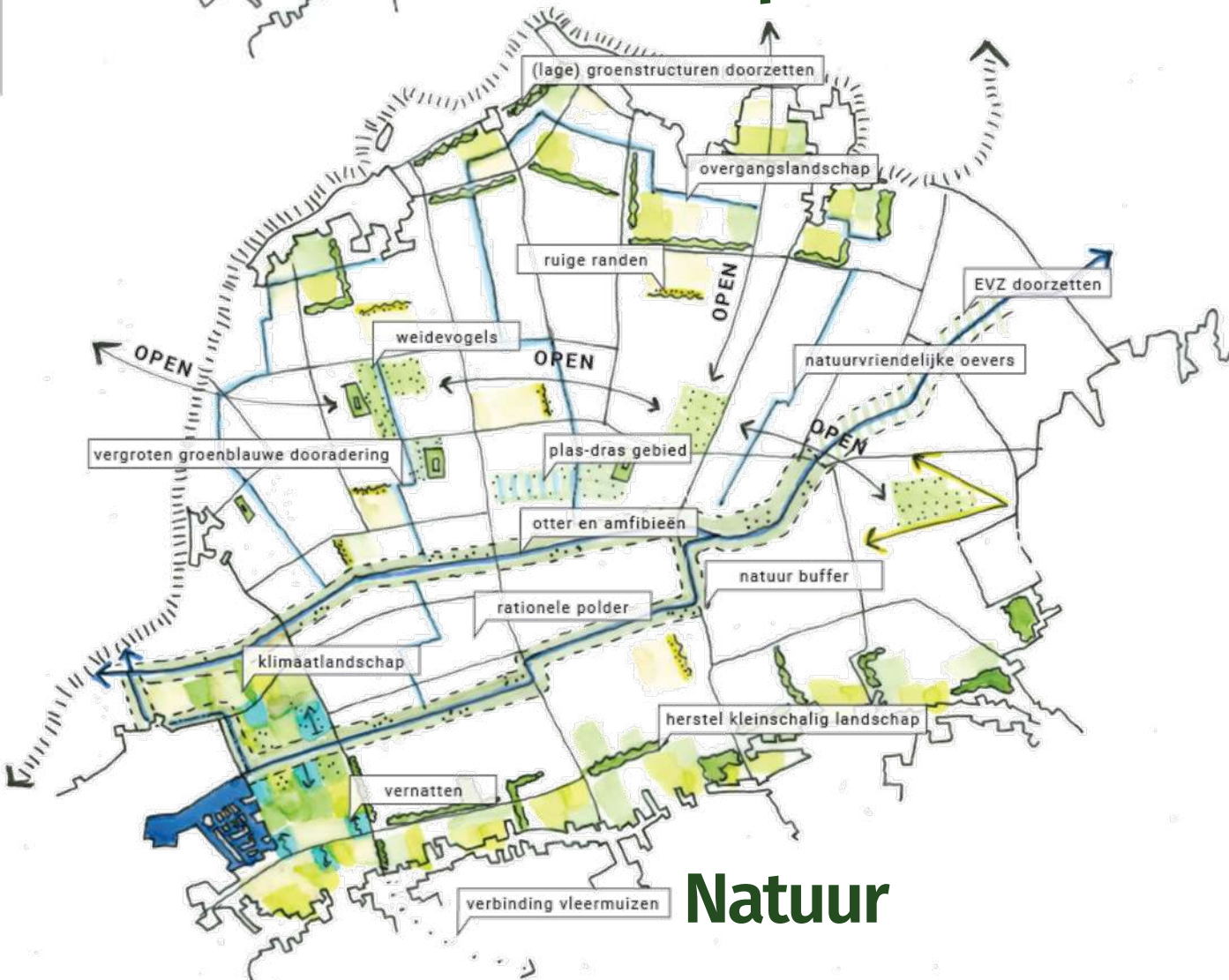




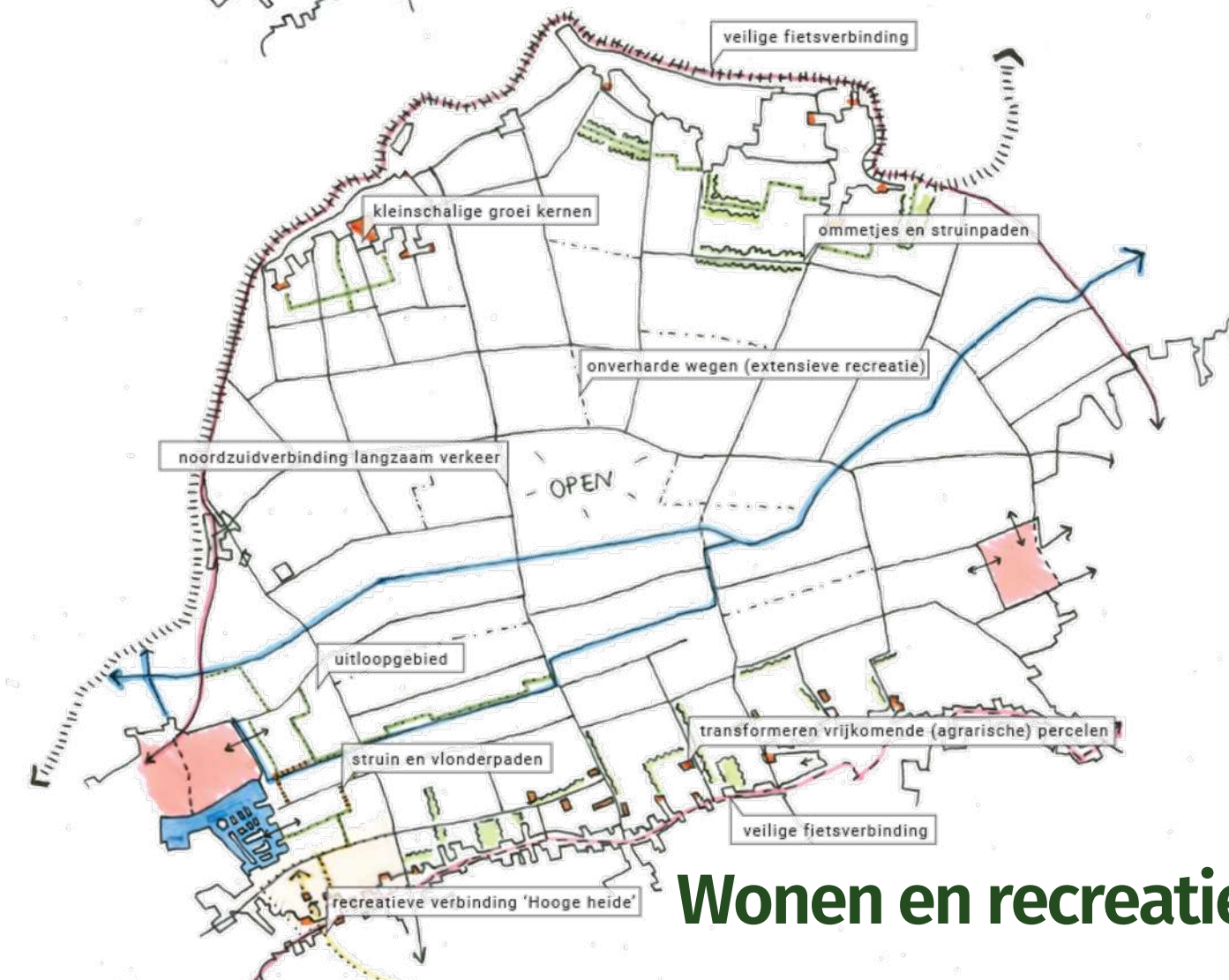
Landschap en cultuurhistorie



Landbouw



Natuur

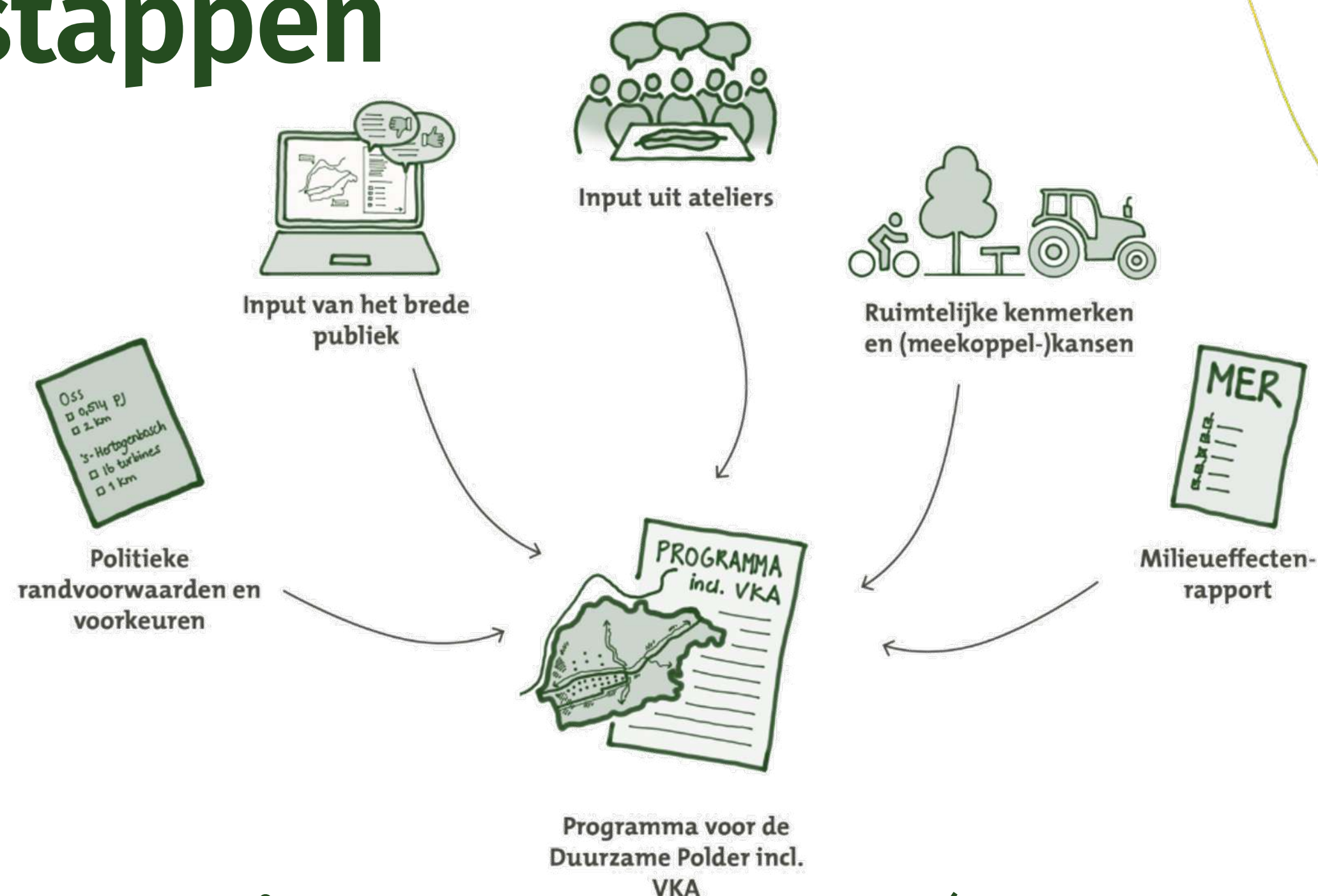


Wonen en recreatie

# VKA en ontwikkelkansen



# Vervolgstappen

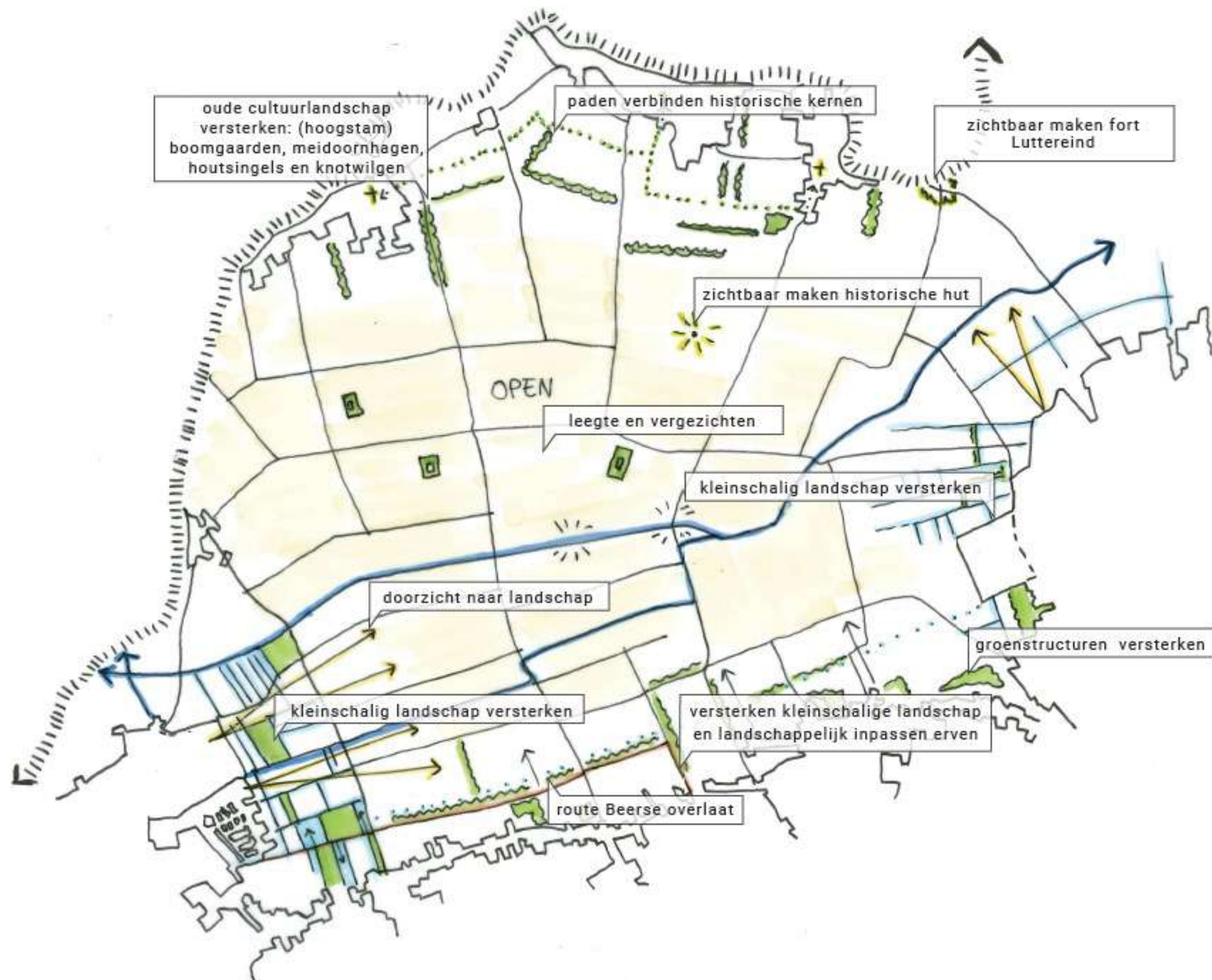


- Nu: Online **consultatie** voor breed publiek ([www.duurzamepolder.nl](http://www.duurzamepolder.nl))
- **Discussienota** met reacties atelier en consultatie
- Maart 2024: **opiniërende** raden over het concept VKA
- Mei 2024: ontwerp programma met Plan-MER ter inzage/ **zienswijzen**
- Oktober 2024: VKA **vaststellen** raden, programma in B&W's



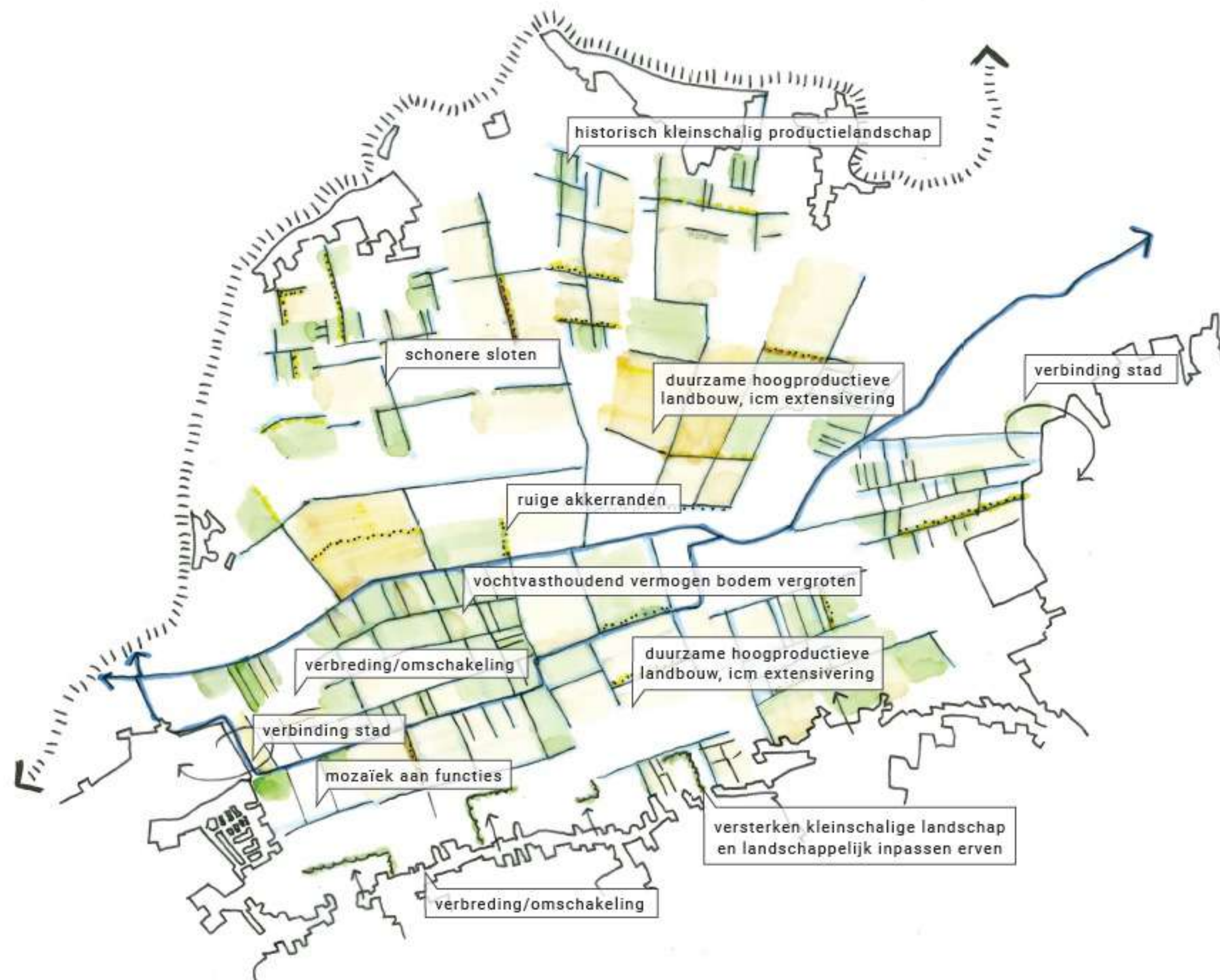
- Vragen en opmerkingen, discussie
- Op de posters meer toelichting
- Bij de posters uw opmerkingen





### RUIMTELIJKE PRINCIPES LANDSCHAP EN CULTUURHISTORIE - GEKOPPELD AAN WINDENERGIE

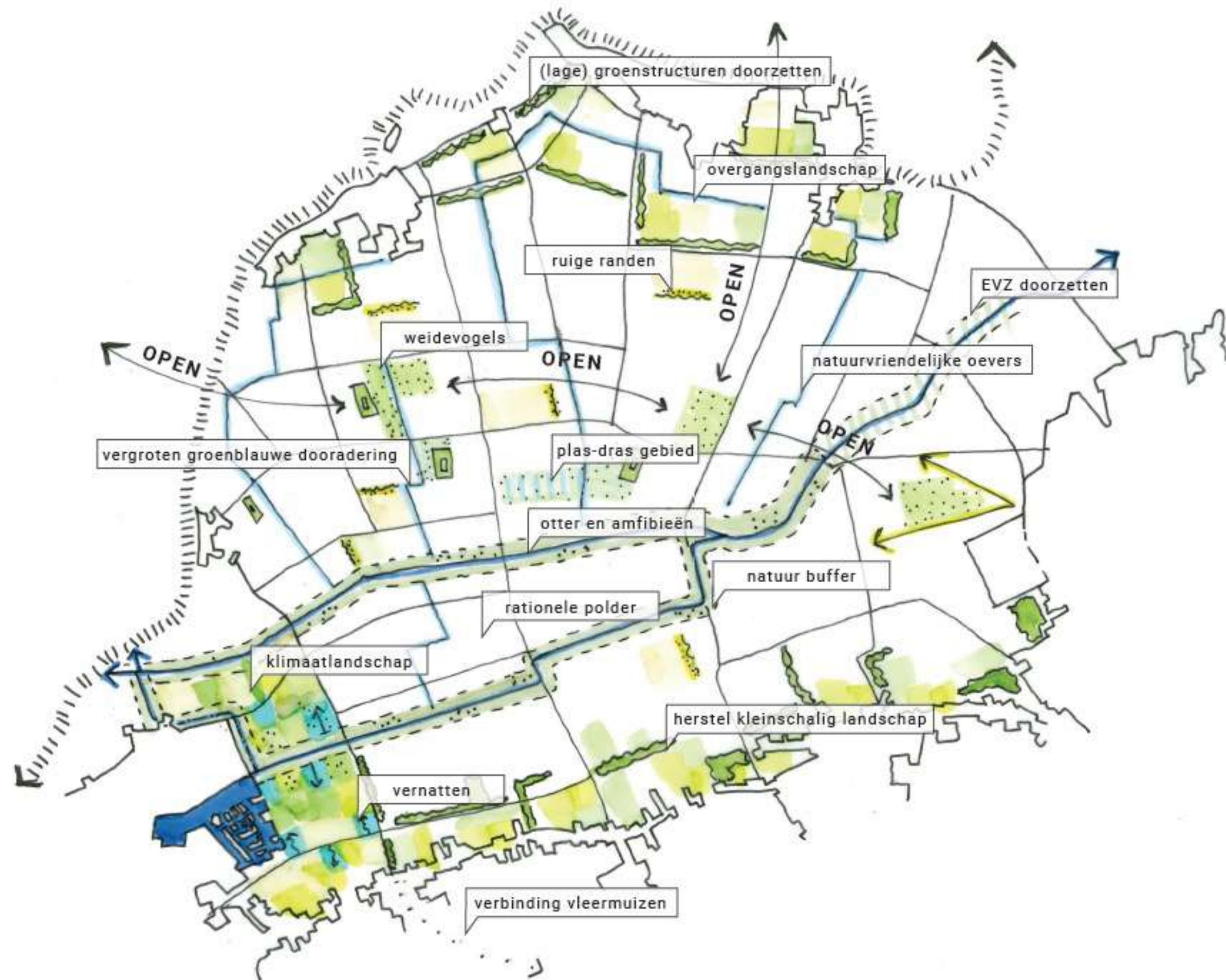
Verbeelding van type ontwikkelingen die gecombineerd kunnen worden met windenergie binnen de Duurzame Polder, locaties op de kaart zijn indicatief



### RUIMTELIJKE PRINCIPES LANDBOUW - GEKOPPELD AAN WINDENERGIE

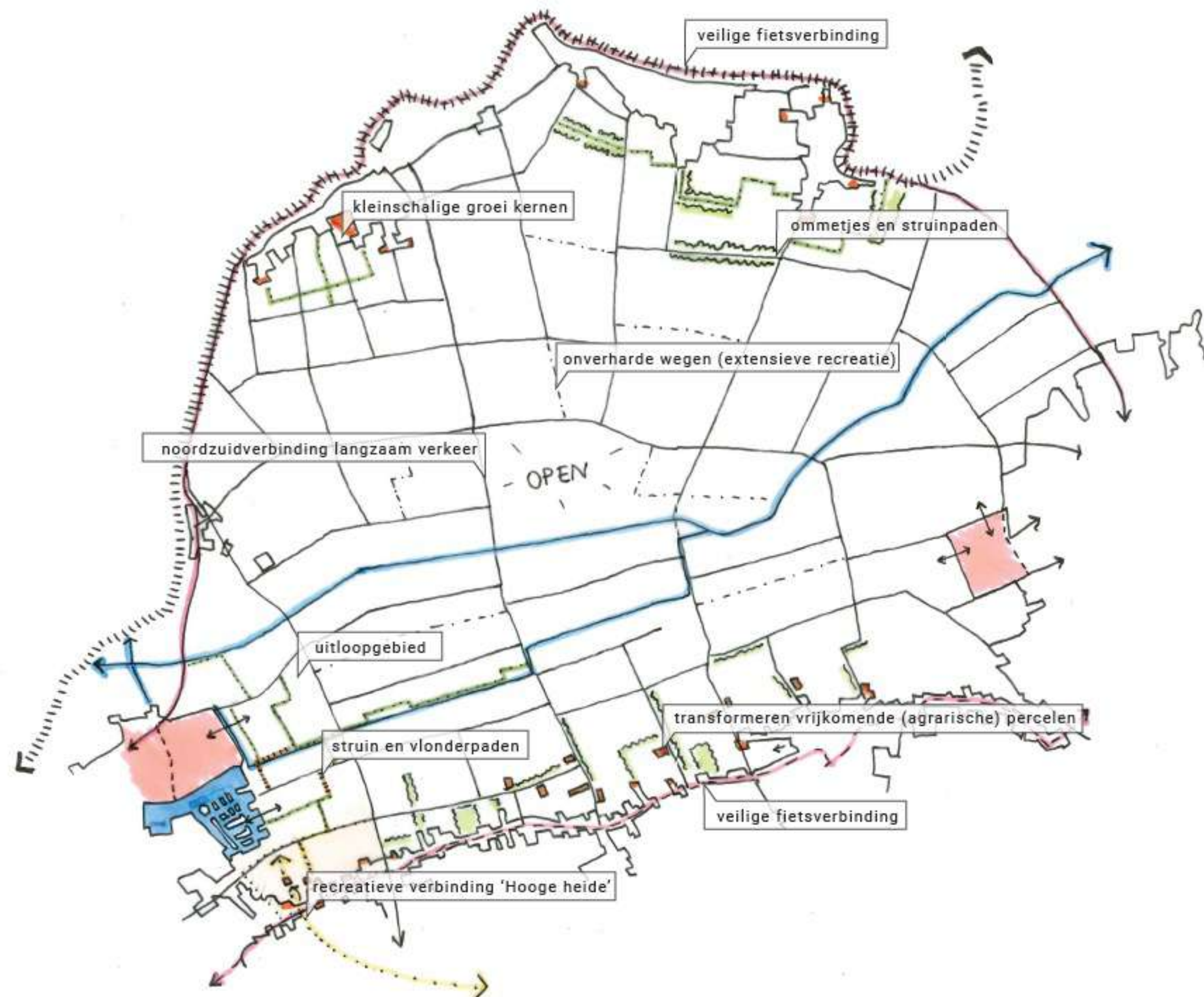
Verbeelding van type ontwikkelingen die gecombineerd kunnen worden met windenergie binnen de Duurzame Polder, locaties op de kaart zijn indicatief





### RUIMTELIJKE PRINCIPES NATUUR - GEKOPPELD AAN WINDENERGIE

Verbeelding van type ontwikkelingen die gecombineerd kunnen worden met windenergie binnen de Duurzame Polder, locaties op de kaart zijn indicatief



### RUIMTELIJKE PRINCIPES WONEN EN RECREATIEVE BELEVING - GEKOPPELD AAN WINDENERGIE

Verbeelding van type ontwikkelingen die gecombineerd kunnen worden met windenergie binnen de Duurzame Polder, locaties op de kaart zijn indicatief

