

## NOTITIE

---

Onderwerp Afbeeldingen geluidsbelasting Duurzame Polder  
Project Duurzame Polder  
Opdrachtgever Gemeente Oss en gemeente 's-Hertogenbosch  
Projectcode 134741  
Status Definitief  
Datum 21 december 2023  
Referentie 134741/23-020.680  
Auteur(s) -

Gecontroleerd door -  
Goedgekeurd door -  
Paraaf

Bijlage(n) -

Aan Gemeente Oss en gemeente 's-Hertogenbosch  
Kopie -

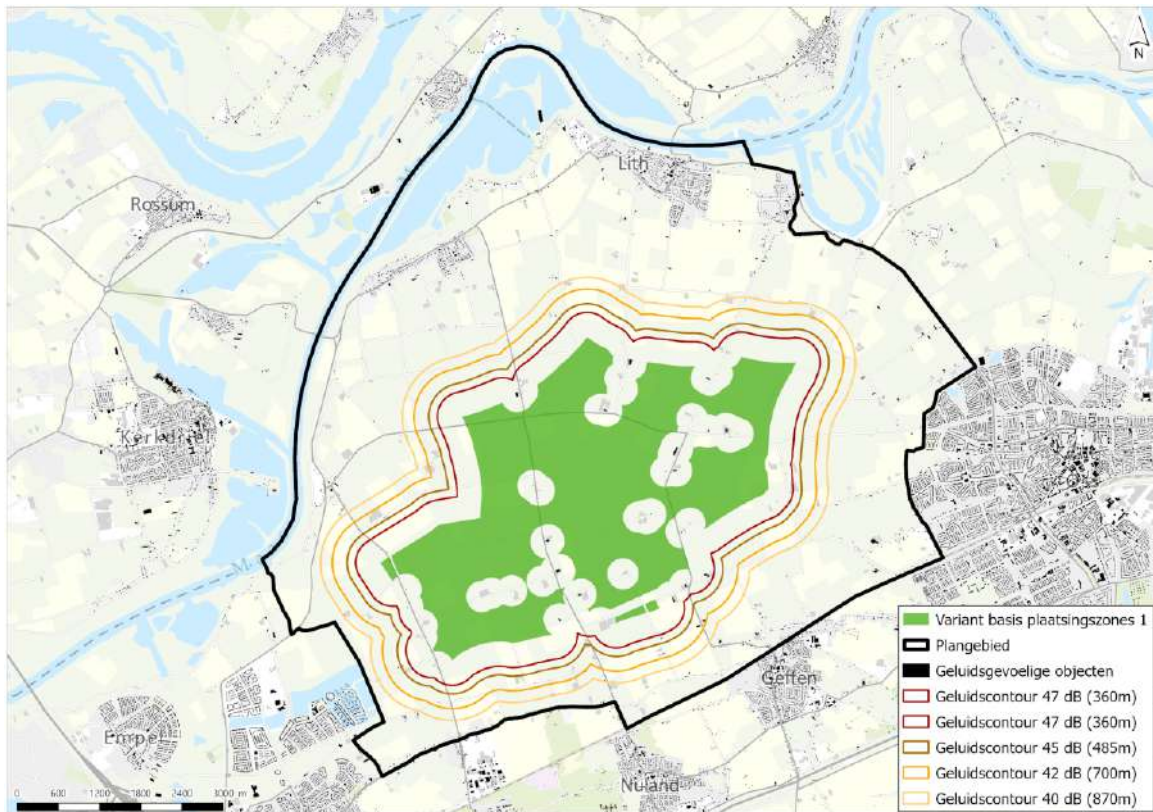
---

## 1 INLEIDING

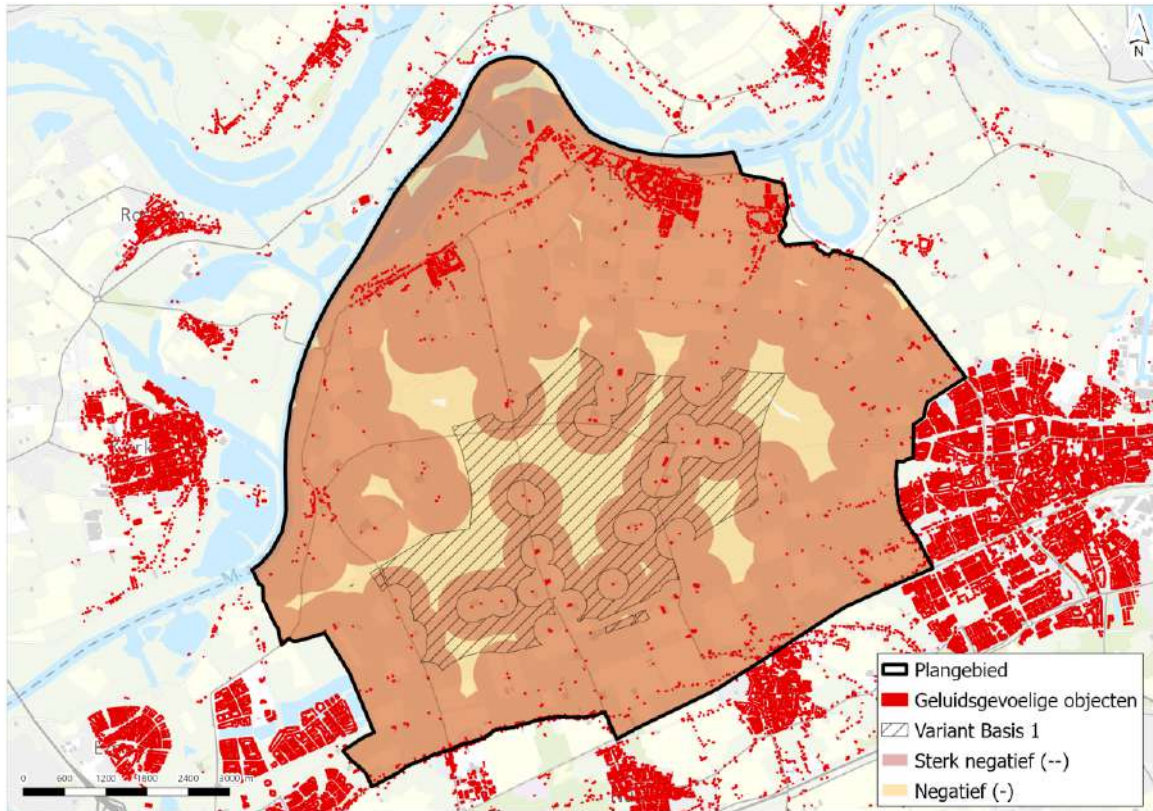
De gemeenten Oss en 's-Hertogenbosch werken aan een integrale gebiedsontwikkeling van de Duurzame Polder. Onderdeel van deze integrale gebiedsontwikkeling zijn windturbines. Binnen het planMER-proces voor de integrale gebiedsontwikkeling zijn vijf varianten voor windturbines ontwikkeld. Deze varianten hebben elk een verschillend effect op geluidsbelasting op de omgeving. Deze bijlage bevat per variant twee afbeeldingen. Op de eerste afbeelding zijn de verschillende geluidscontouren (40, 42, 45 en 47 dB  $L_{den}$ ) van de plaatsingszones gevisualiseerd. De tweede afbeelding toont de effectanalyse van de variant. De rode gebieden scoren sterk negatief (--) en de oranje gebieden negatief (-). Als (een deel van) de variant overlapt met een rood gebied, scoort deze dus sterk negatief. De onderzoeks aanpak, effectanalyse en effectbeoordeling zijn opgenomen in hoofdstuk 7 van het planMER.

## 2 VARIANT BASIS

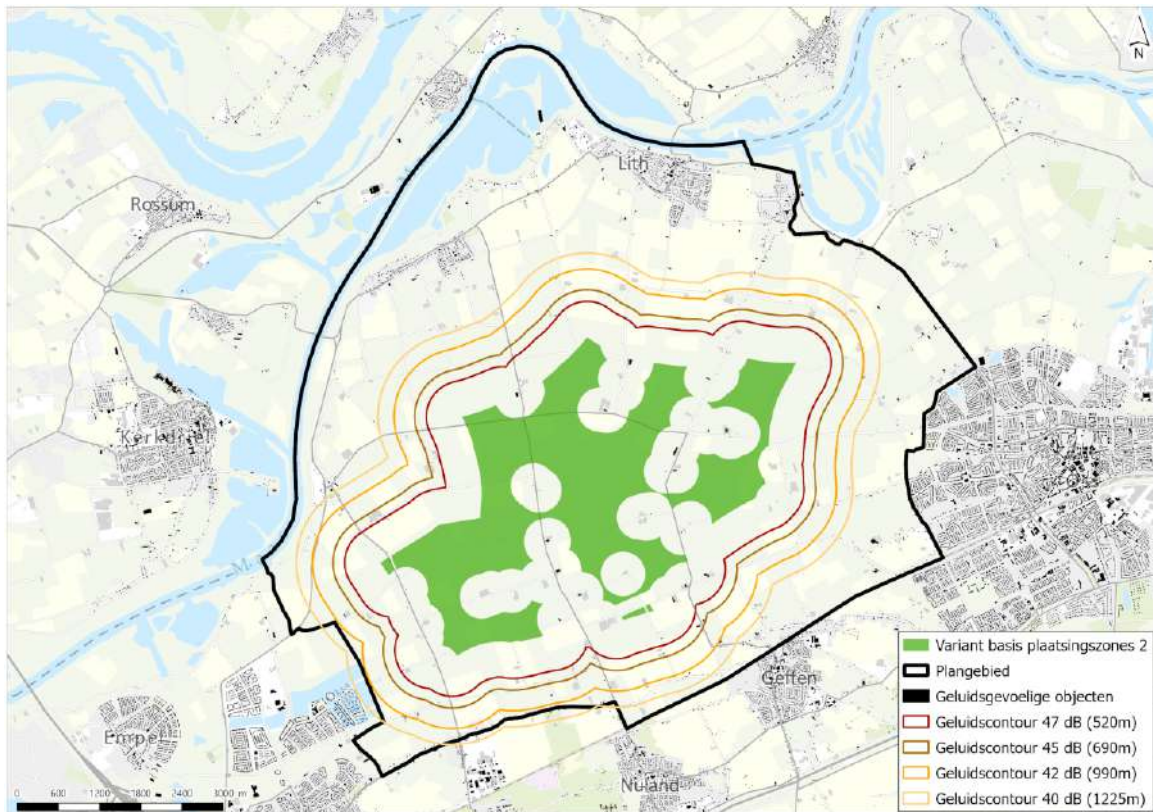
Afbeelding 2.1 Geluidscontouren variant Basis 1



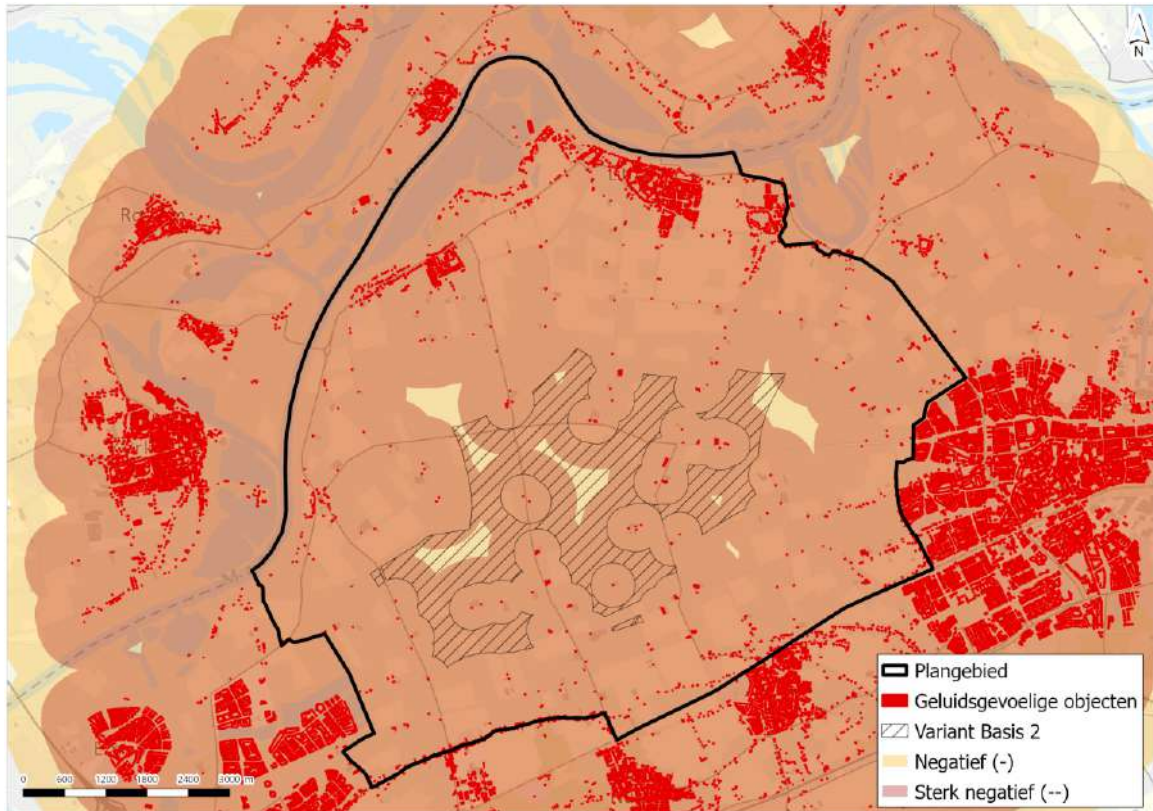
Afbeelding 2.2 Effectanalyse variant Basis 1



Afbeelding 2.3 Geluidscontouren variant Basis 2

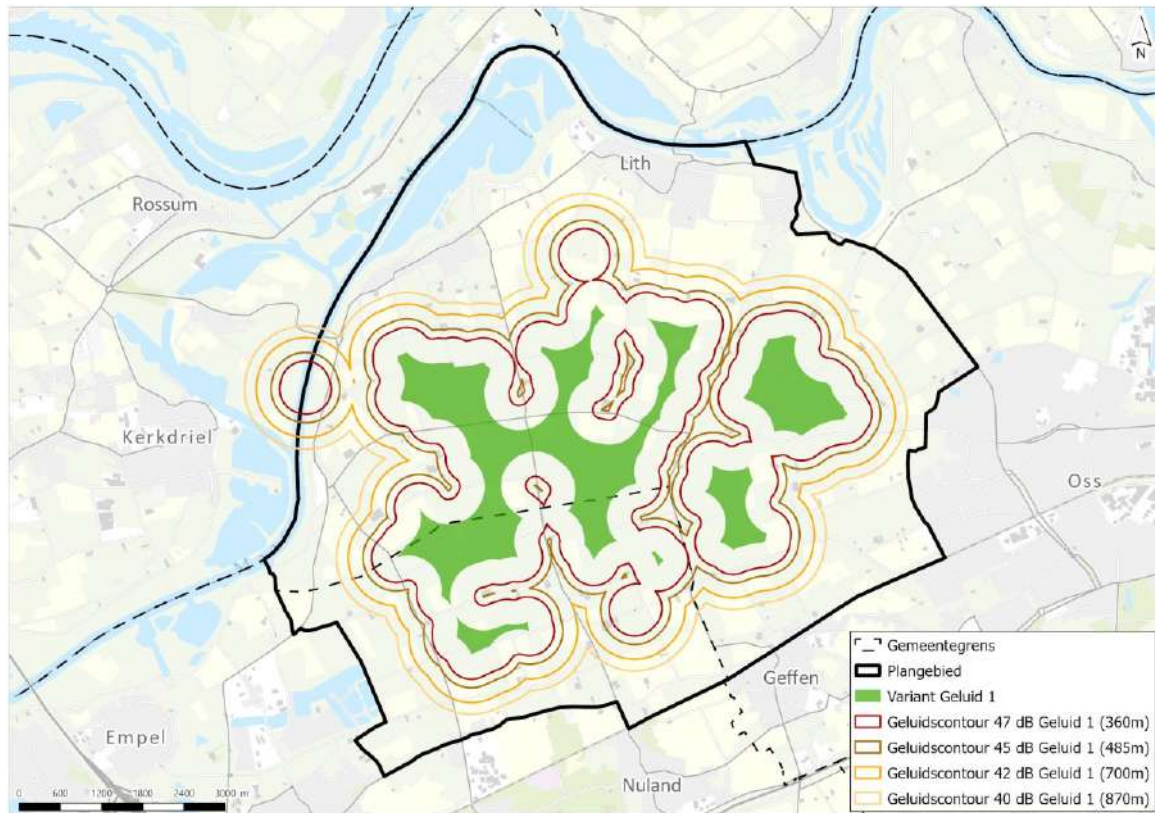


Afbeelding 2.4 Effectanalyse variant Basis 2

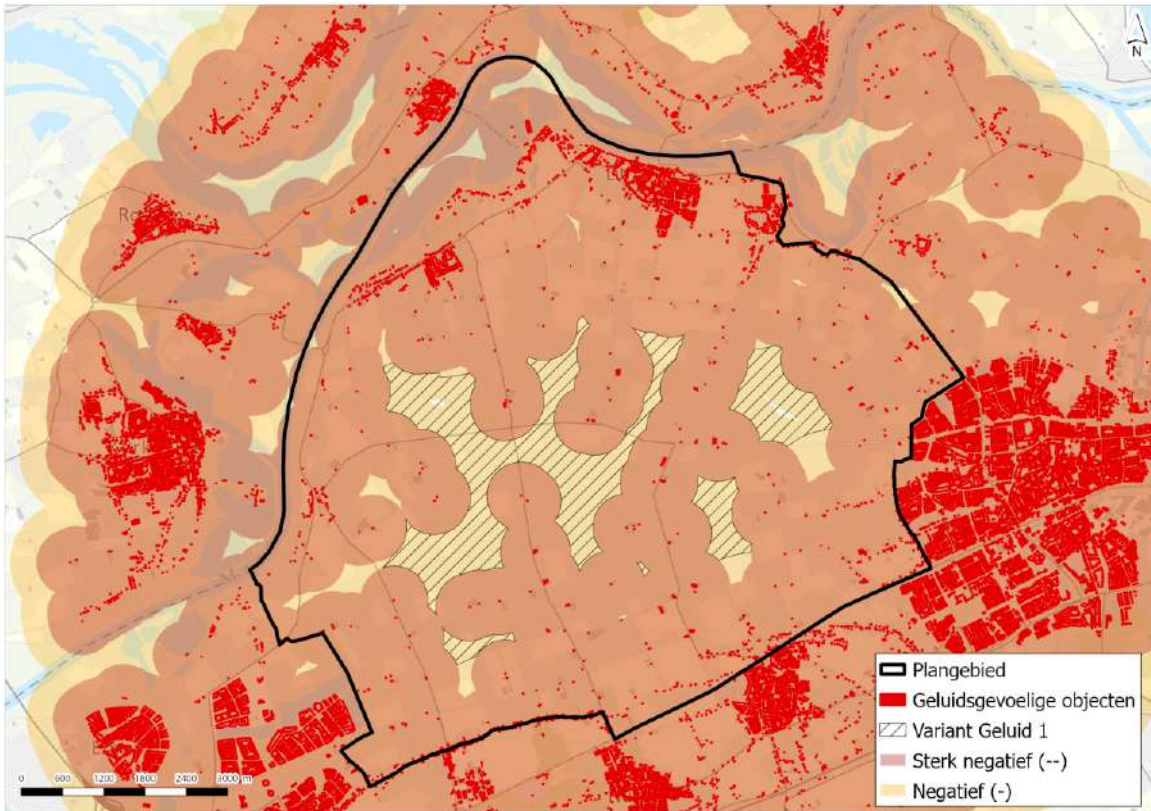


### 3 VARIANT GELUID

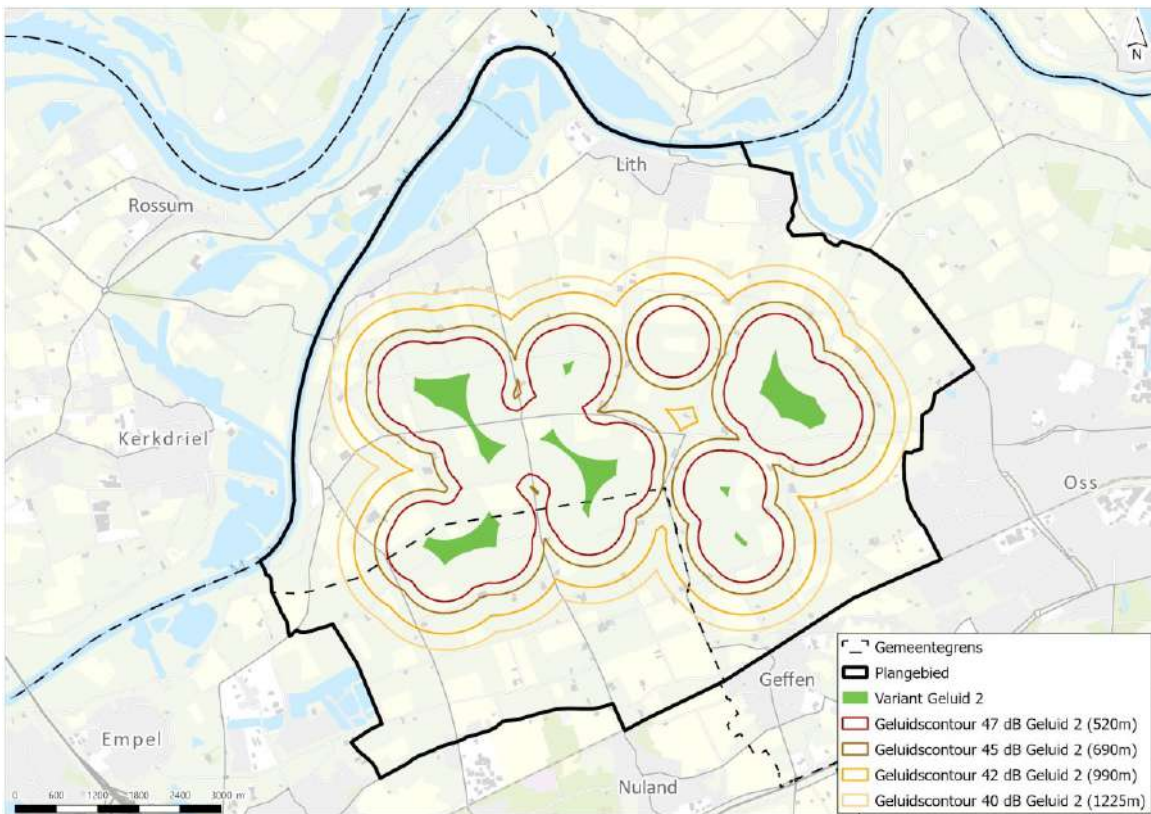
Afbeelding 3.1 Geluidscontouren variant Geluid 1



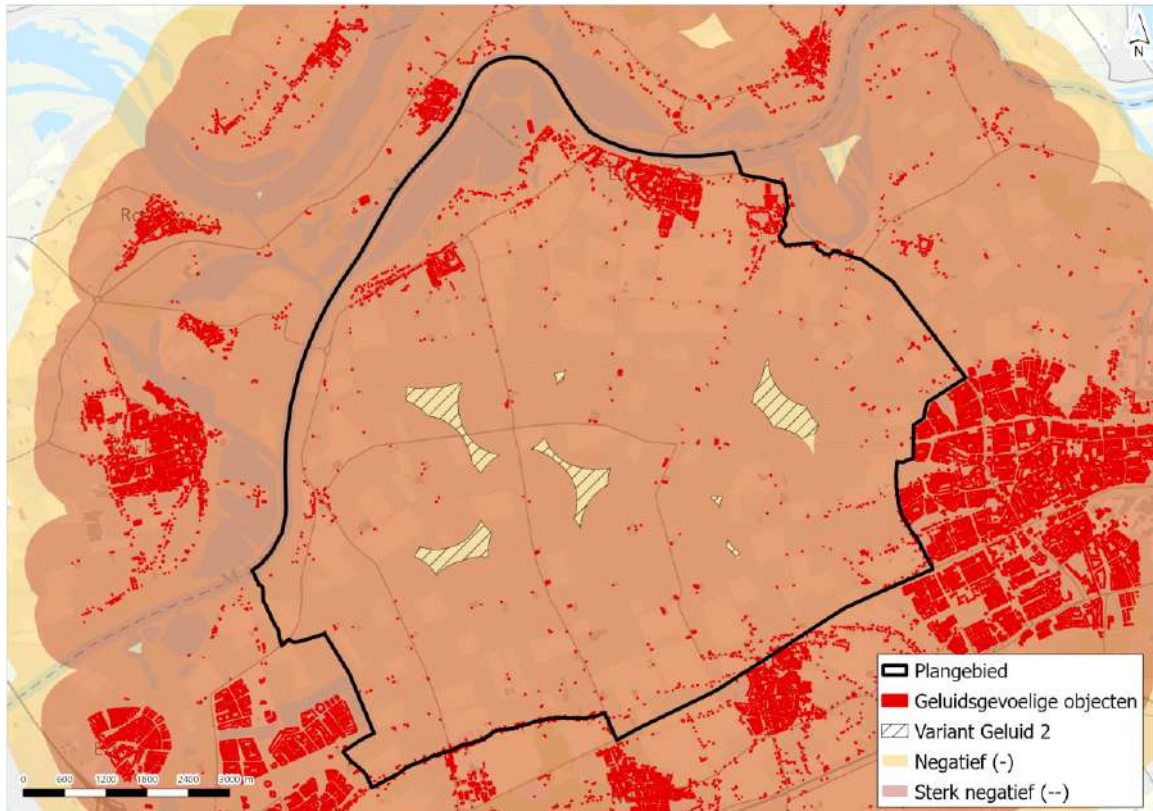
Afbeelding 3.2 Effectanalyse variant Geluid 1



Afbeelding 3.3 Geluidscontouren variant Geluid 2

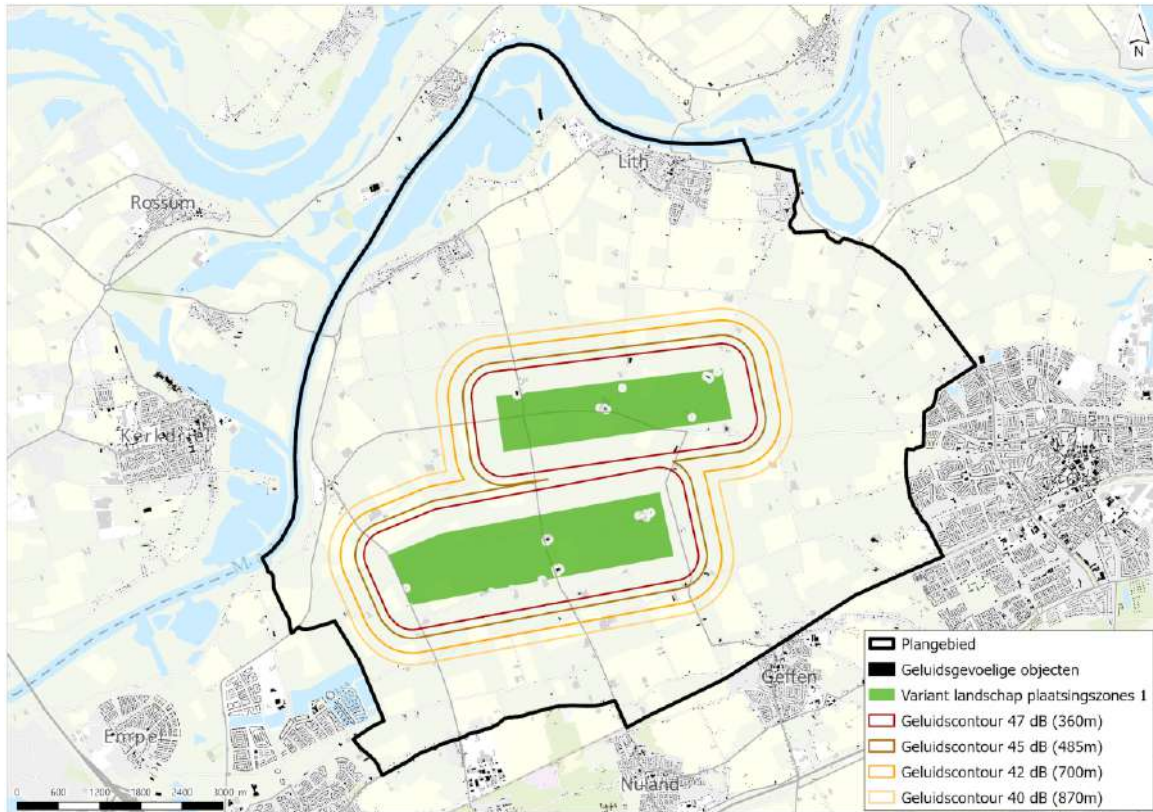


Afbeelding 3.4 Effectanalyse variant Geluid 2



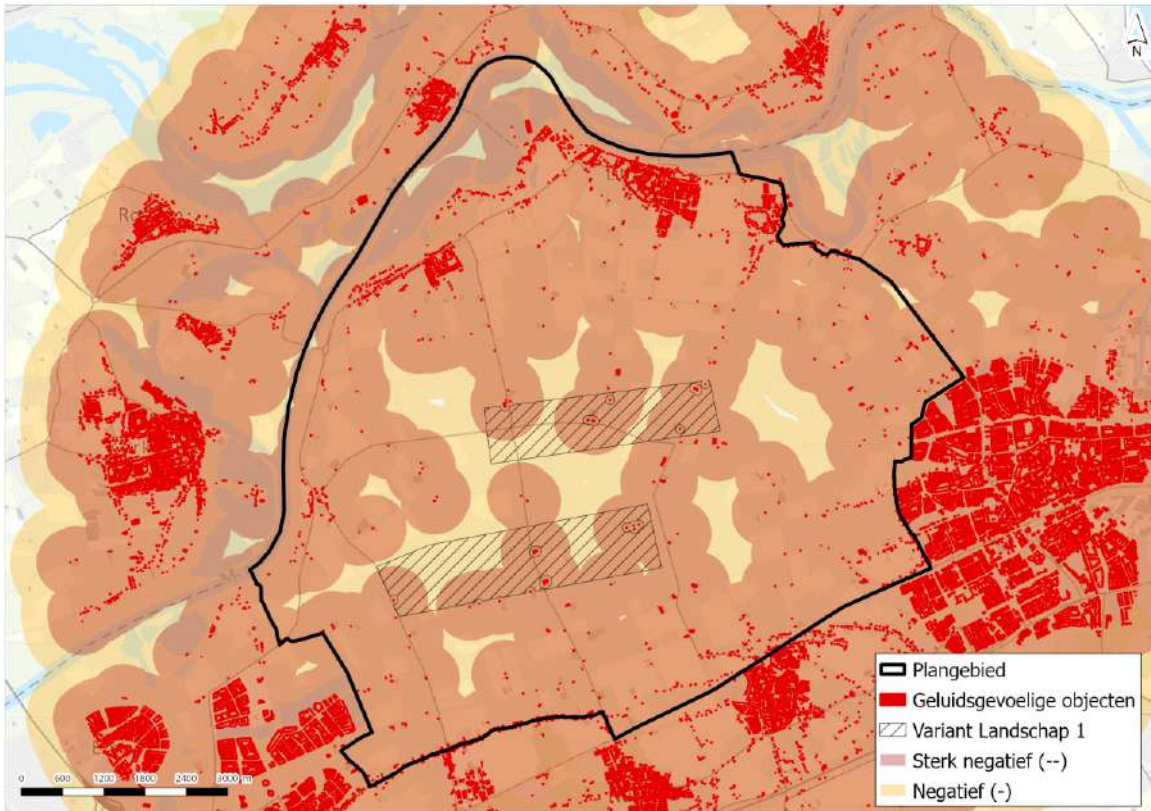
## 4 VARIANT LANDSCHAP

Afbeelding 4.1 Geluidscontouren variant Landschap 1

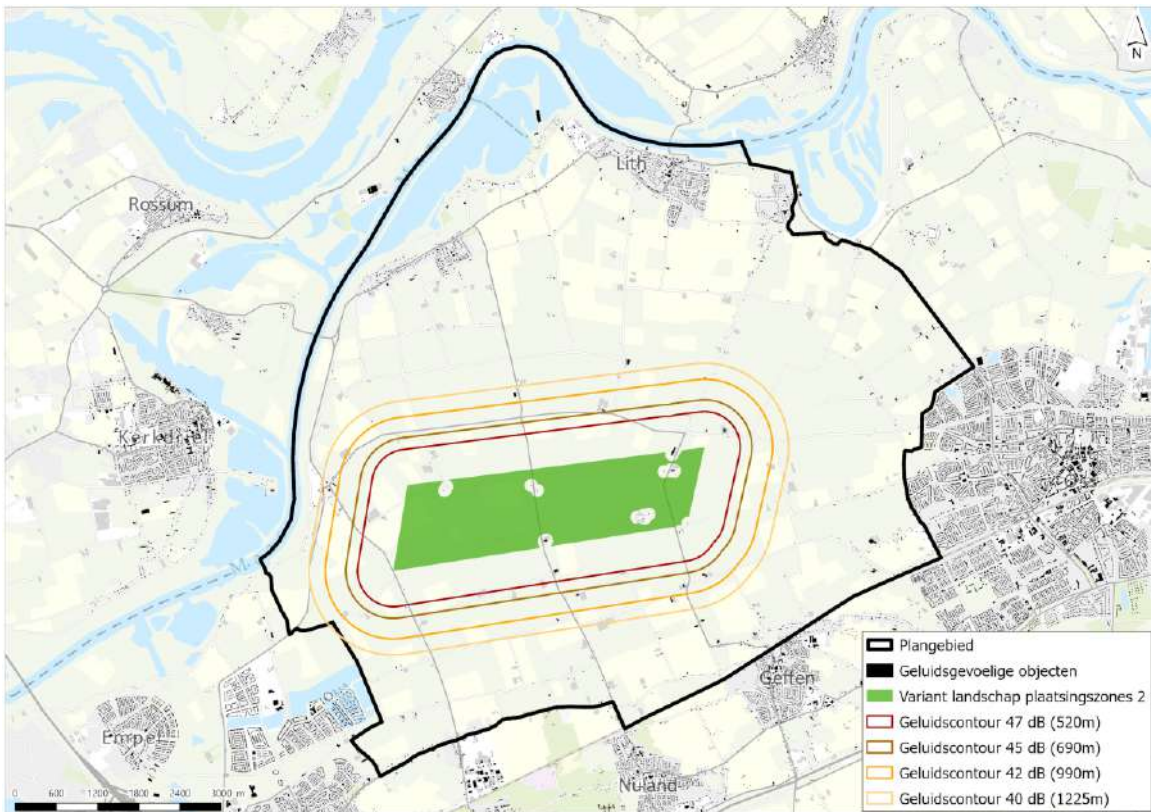




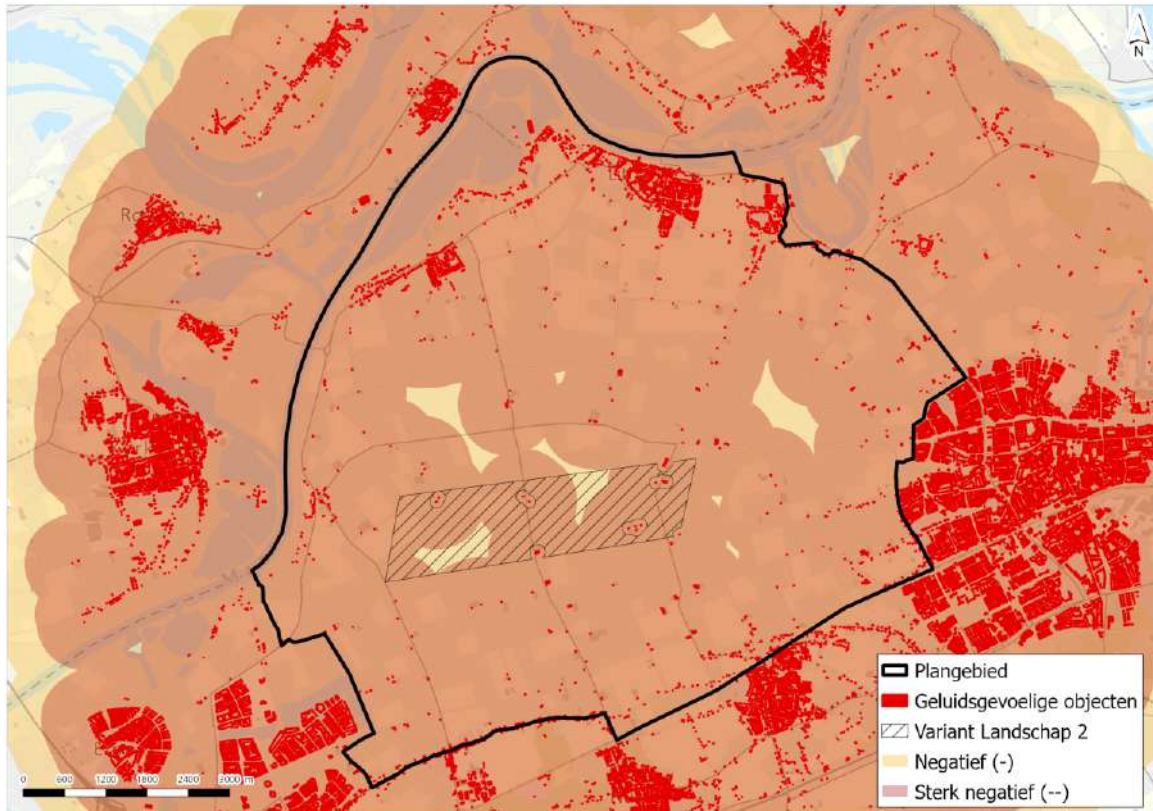
Afbeelding 4.2 Effectanalyse variant Landschap 1



Afbeelding 4.3 Geluidscontouren variant Landschap 2

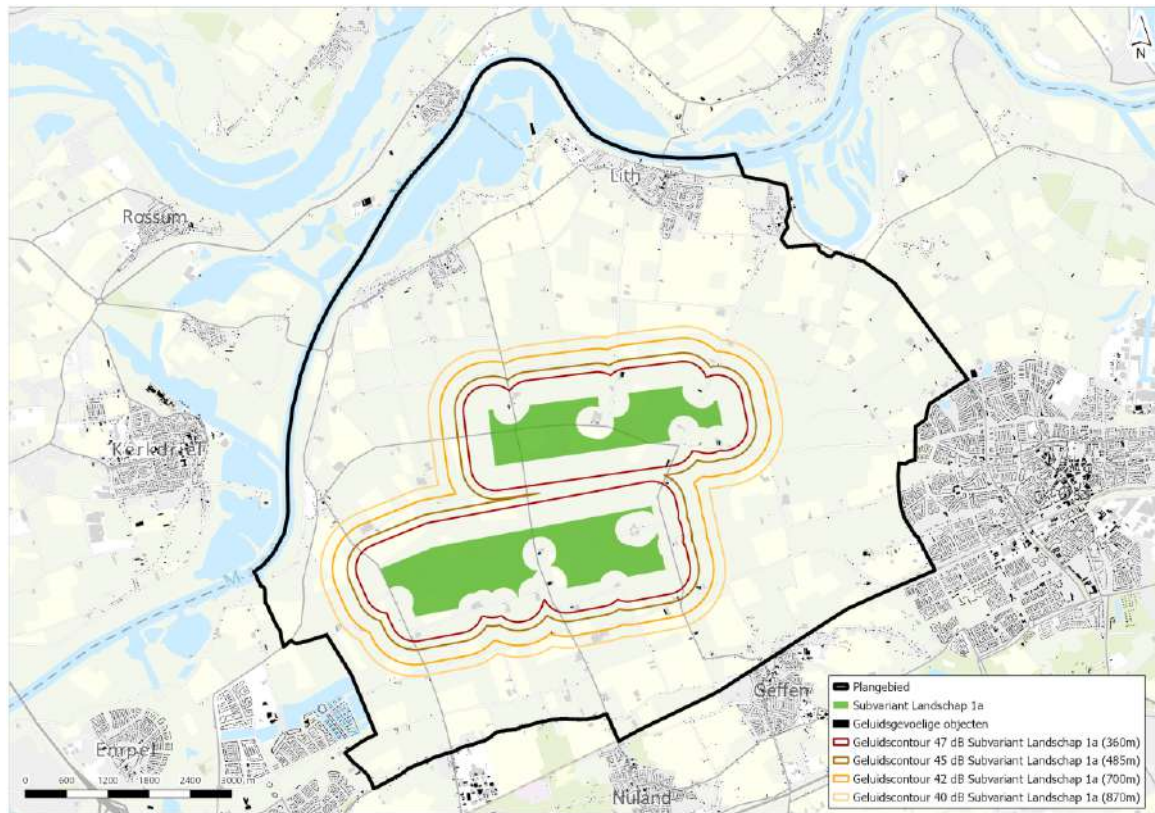


Afbeelding 4.4 Effectanalyse variant Landschap 2

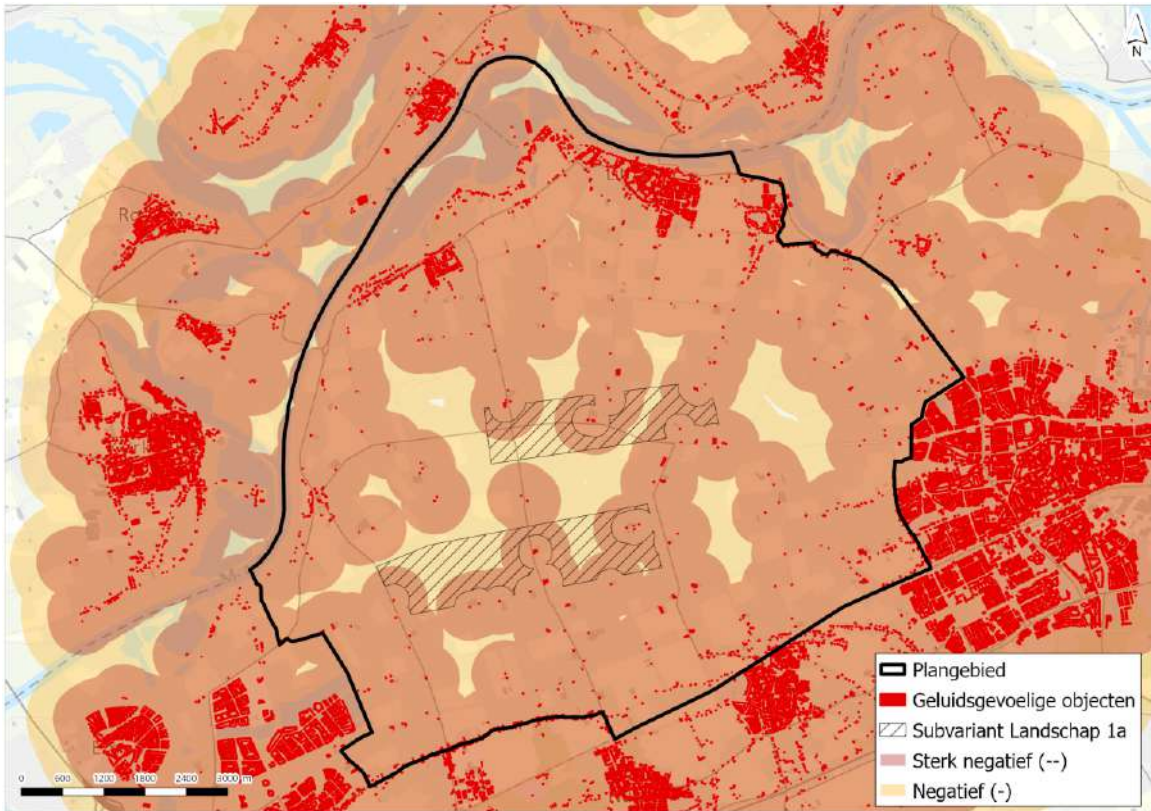


## 5 SUBVARIANT LANDSCHAP

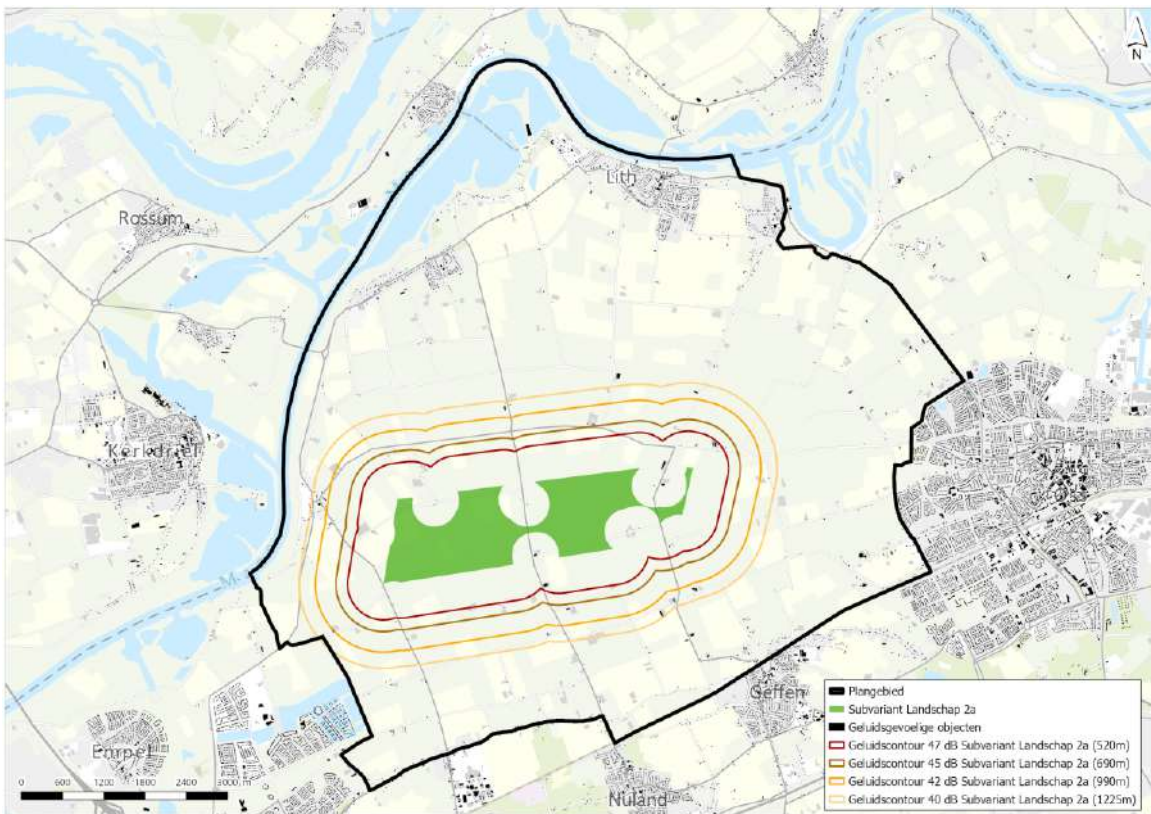
Afbeelding 5.1 Geluidscontouren subvariant Landschap 1.a



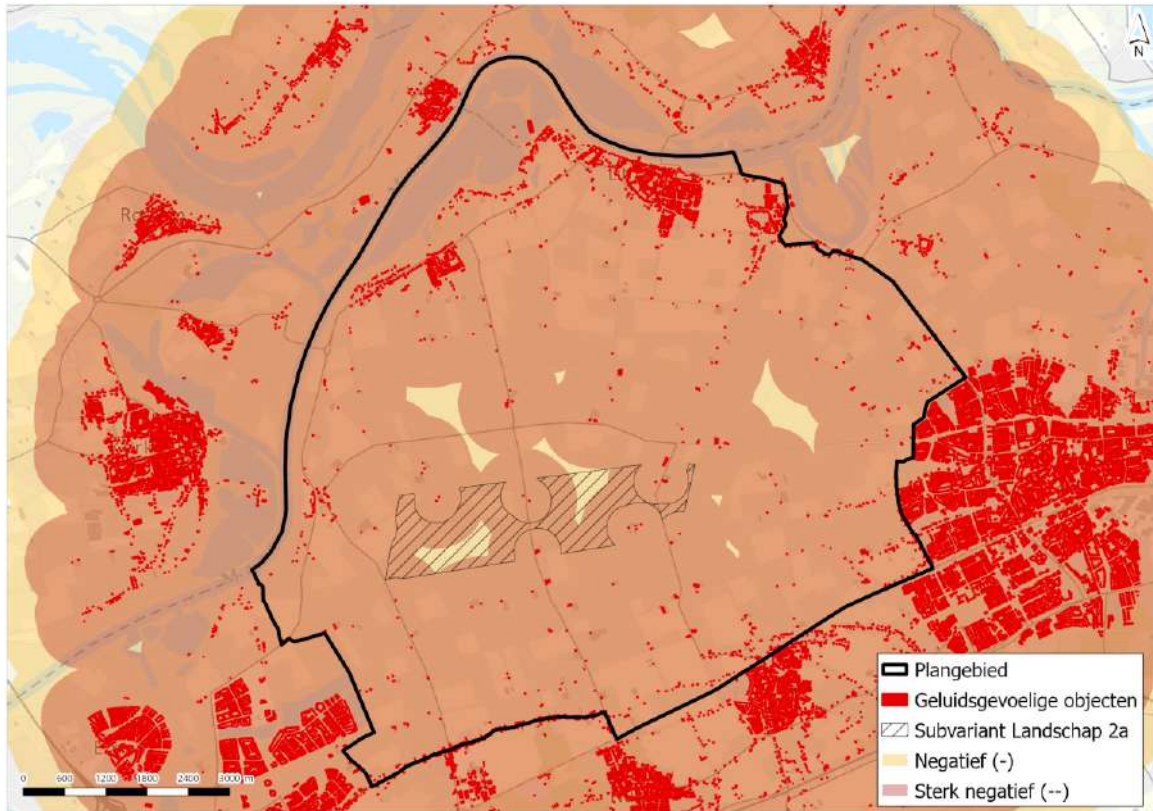
Afbeelding 5.2 Effectanalyse variant Landschap 1a



Afbeelding 5.3 Geluidscontouren subvariant Landschap 2.a

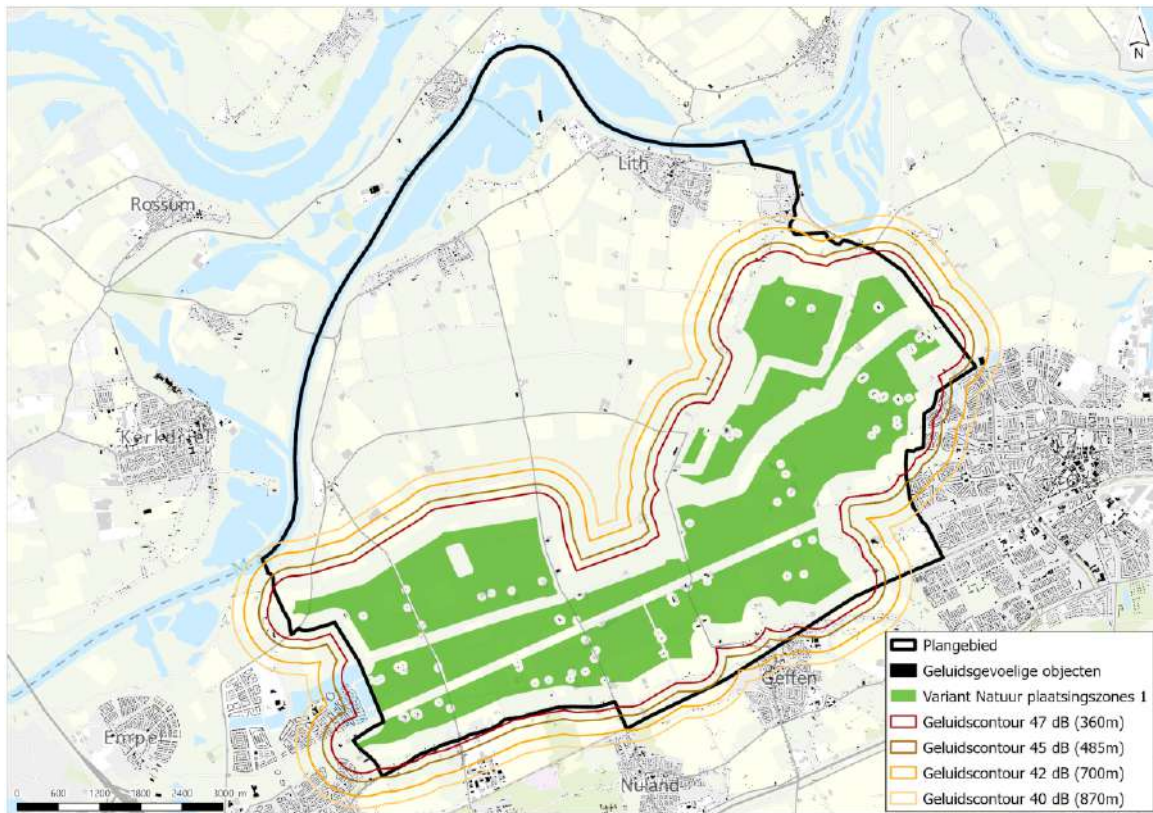


Afbeelding 5.4 Effectanalyse subvariant Landschap 2.a

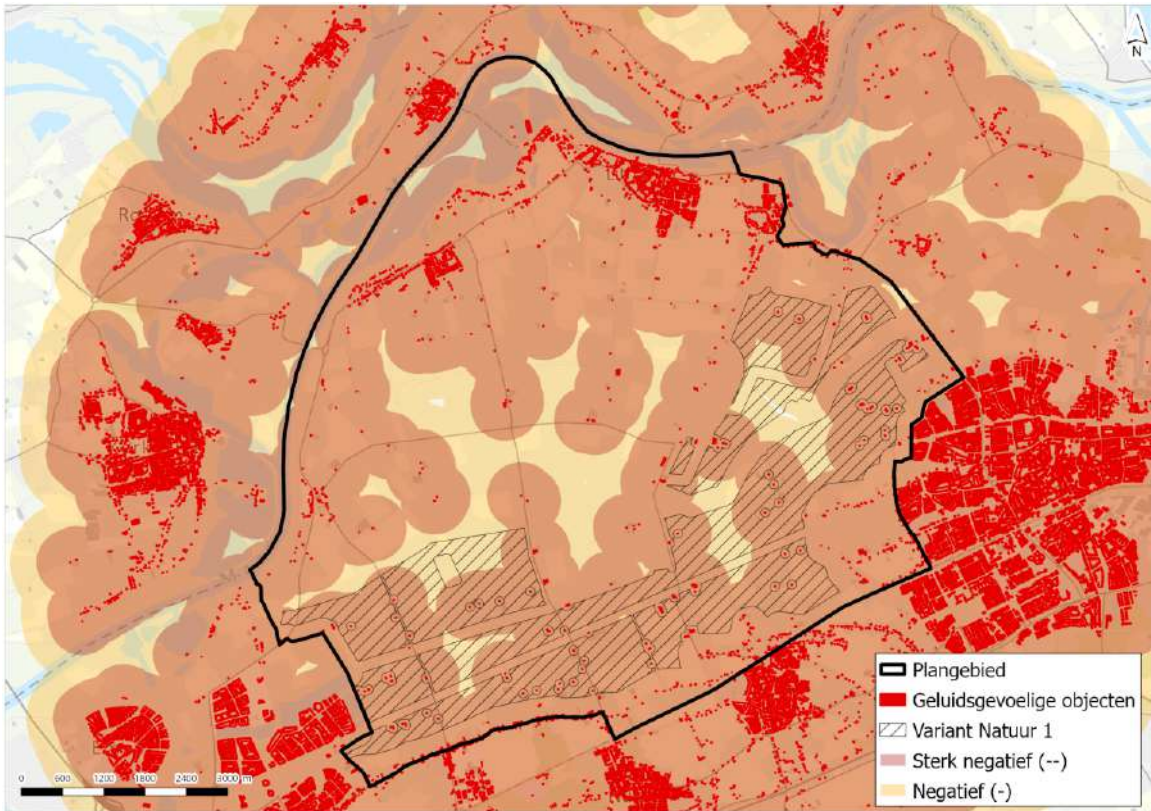


## 6 VARIANT NATUUR

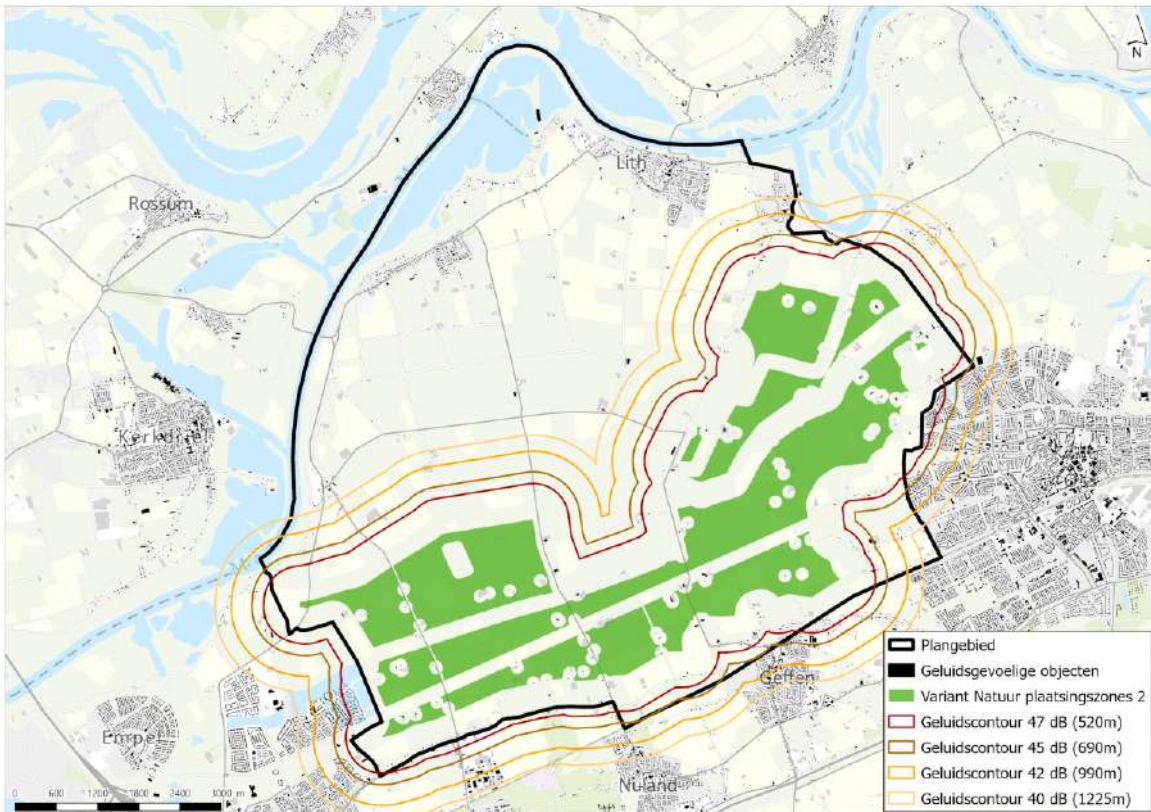
Afbeelding 6.1 Geluidscontouren variant Natuur 1



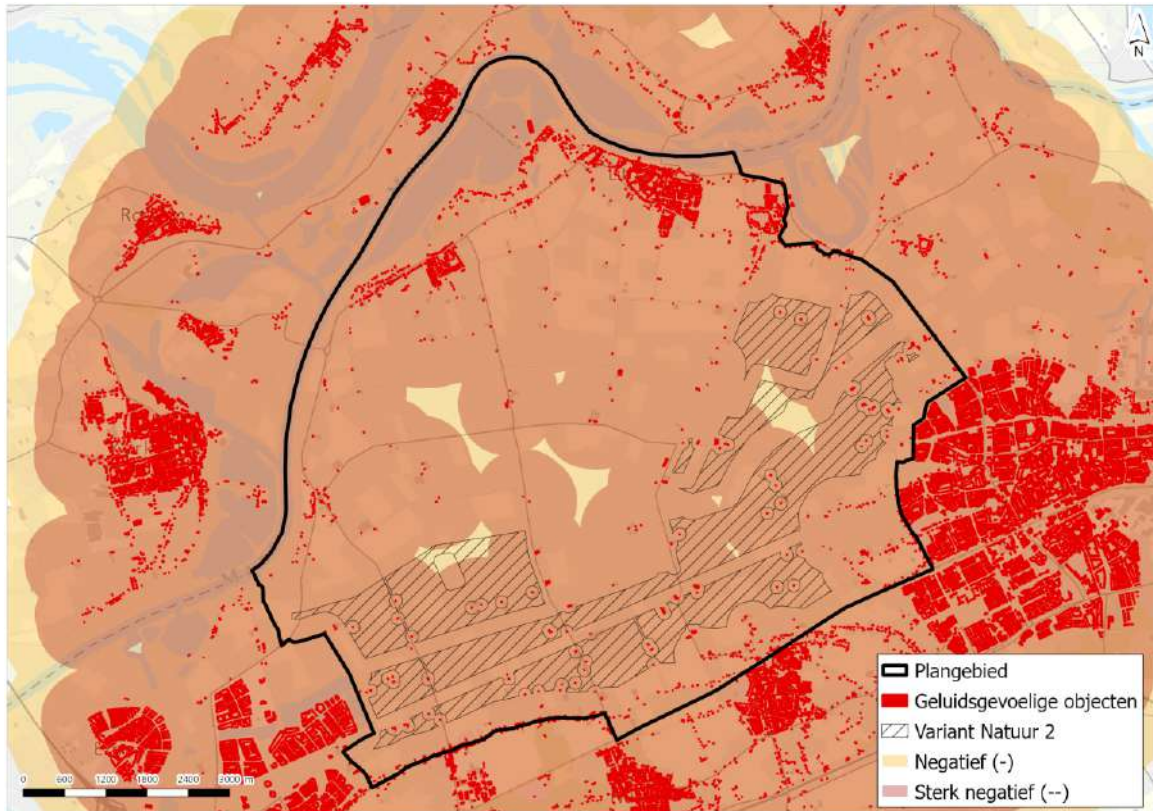
Afbeelding 6.2 Effectanalyse variant Natuur 1



Afbeelding 6.3 Geluidscontouren variant Natuur 2



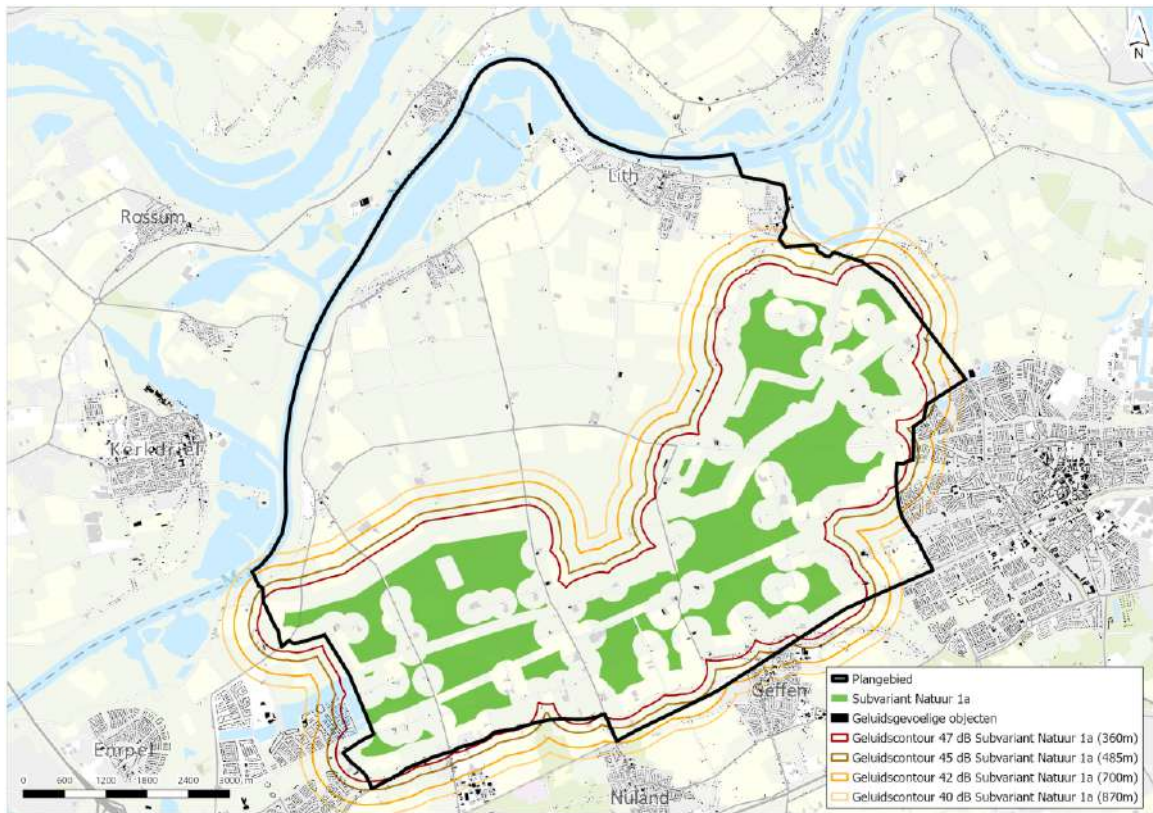
Afbeelding 6.4 Effectanalyse variant Natuur 2



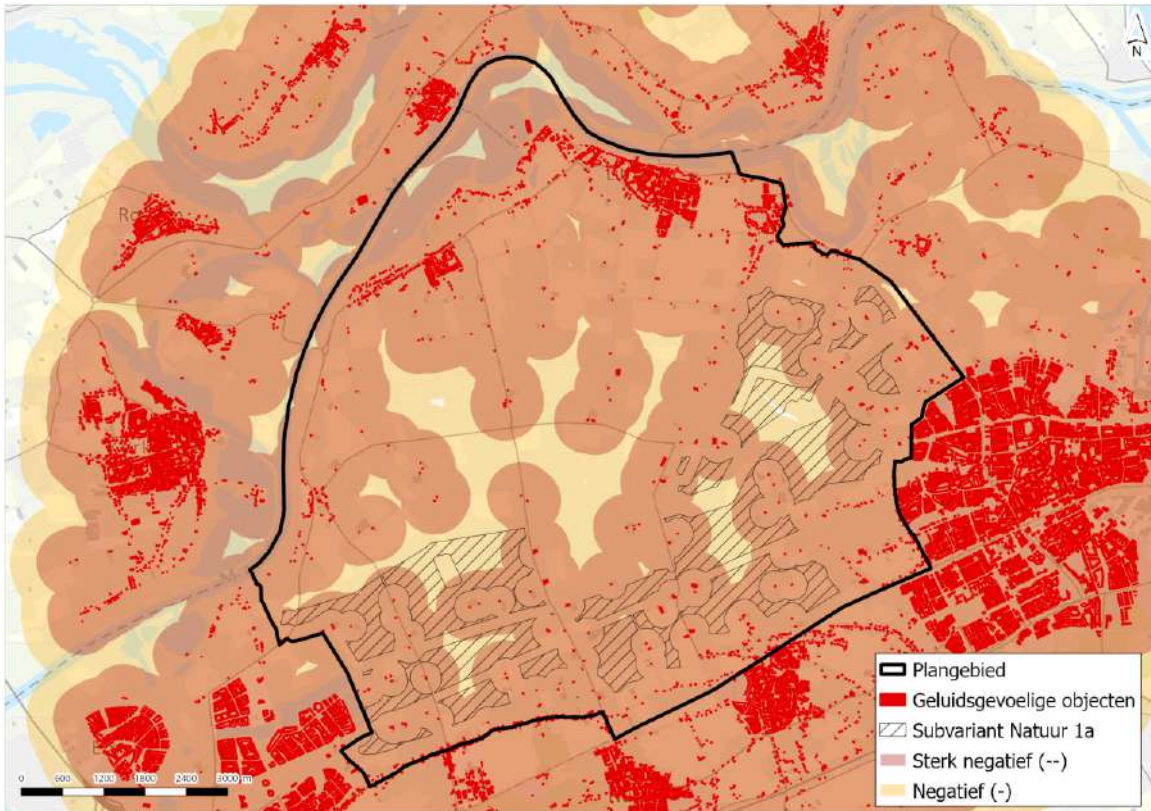


## 7 SUBVARIANT NATUUR

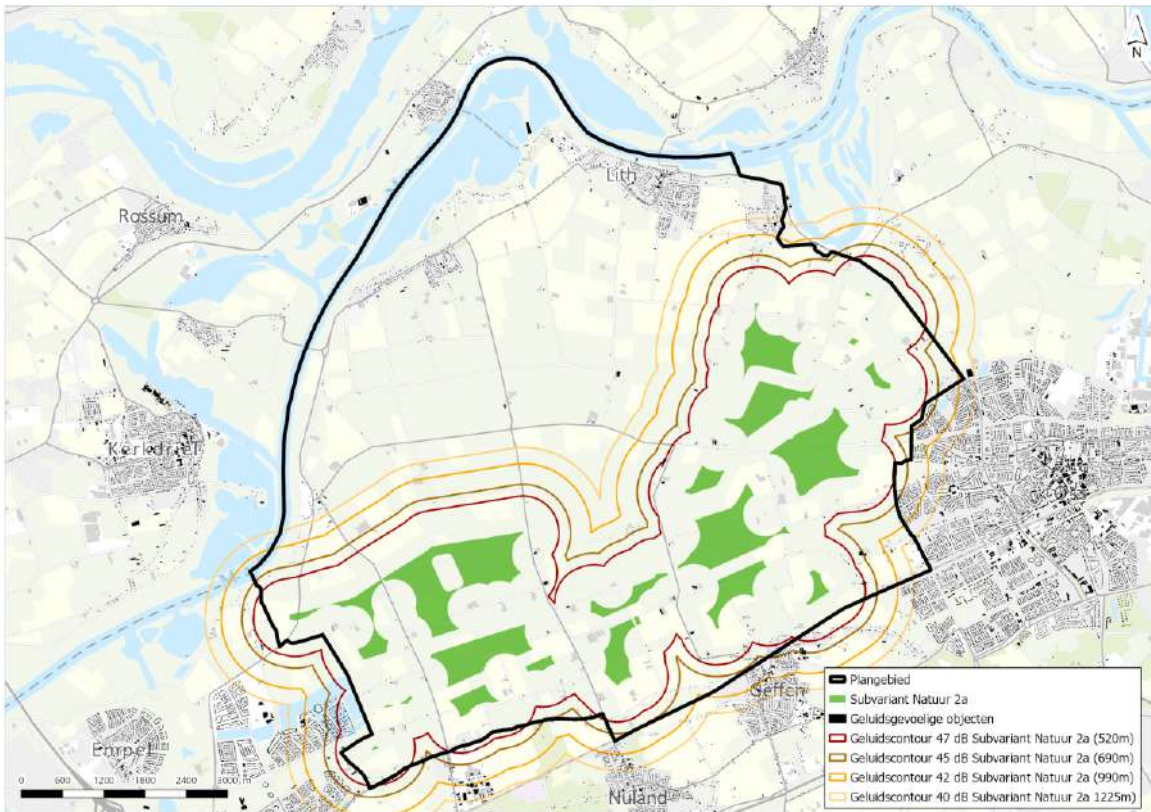
Afbeelding 7.1 Geluidscontouren subvariant Natuur 1.a



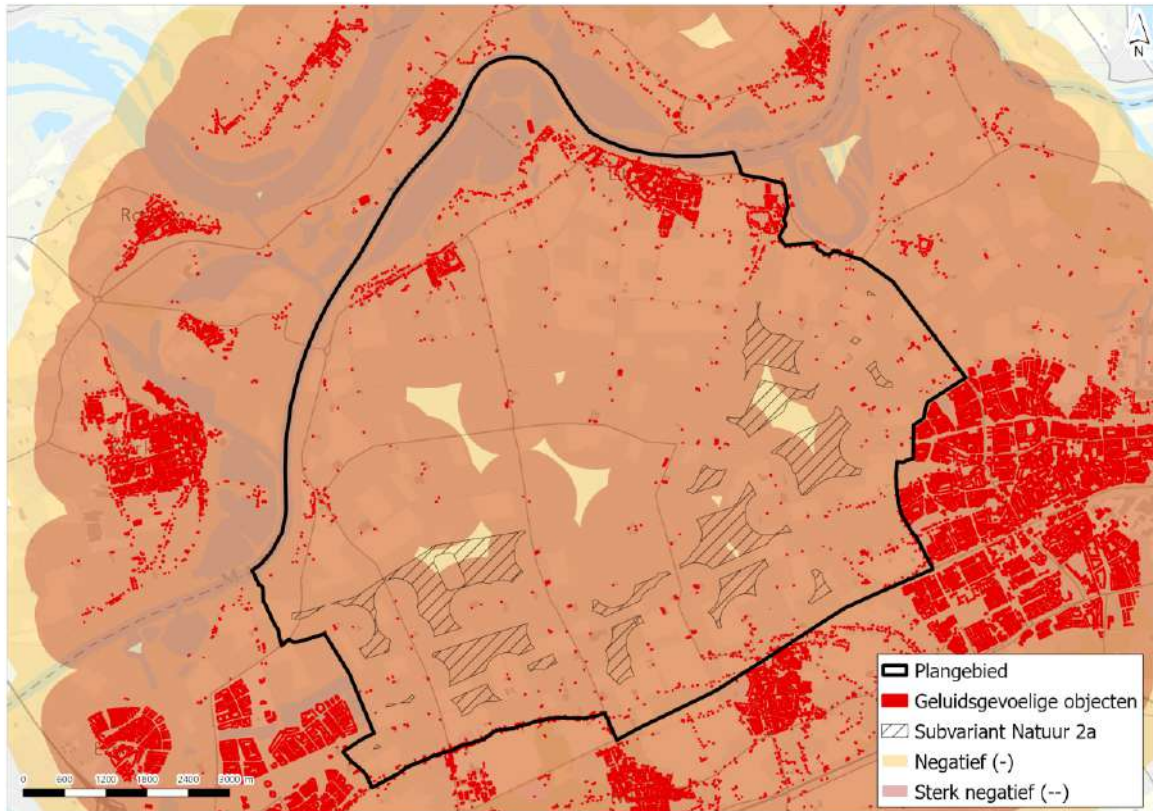
Afbeelding 7.2 Effectanalyse subvariant Natuur 1.a



Afbeelding 7.3 Geluidscontouren subvariant Natuur 2.a

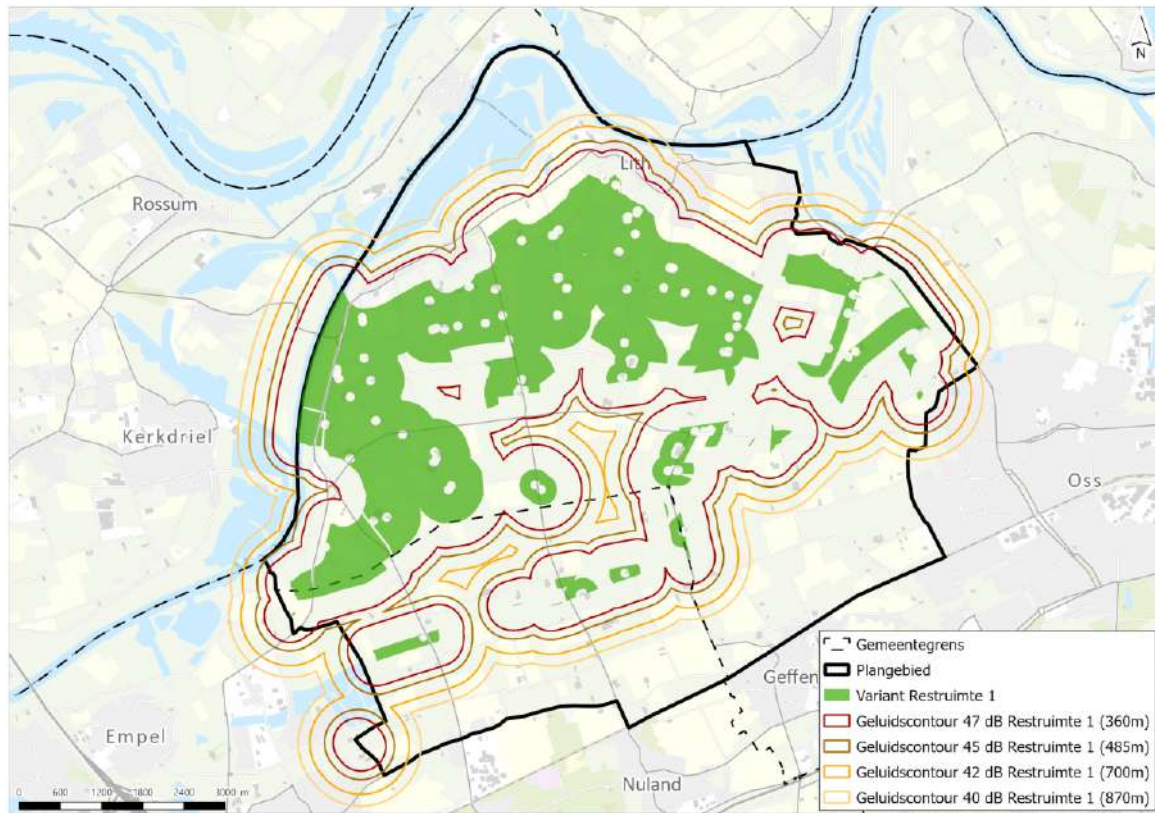


Afbeelding 7.4 Effectanalyse subvariant Natuur 2.a

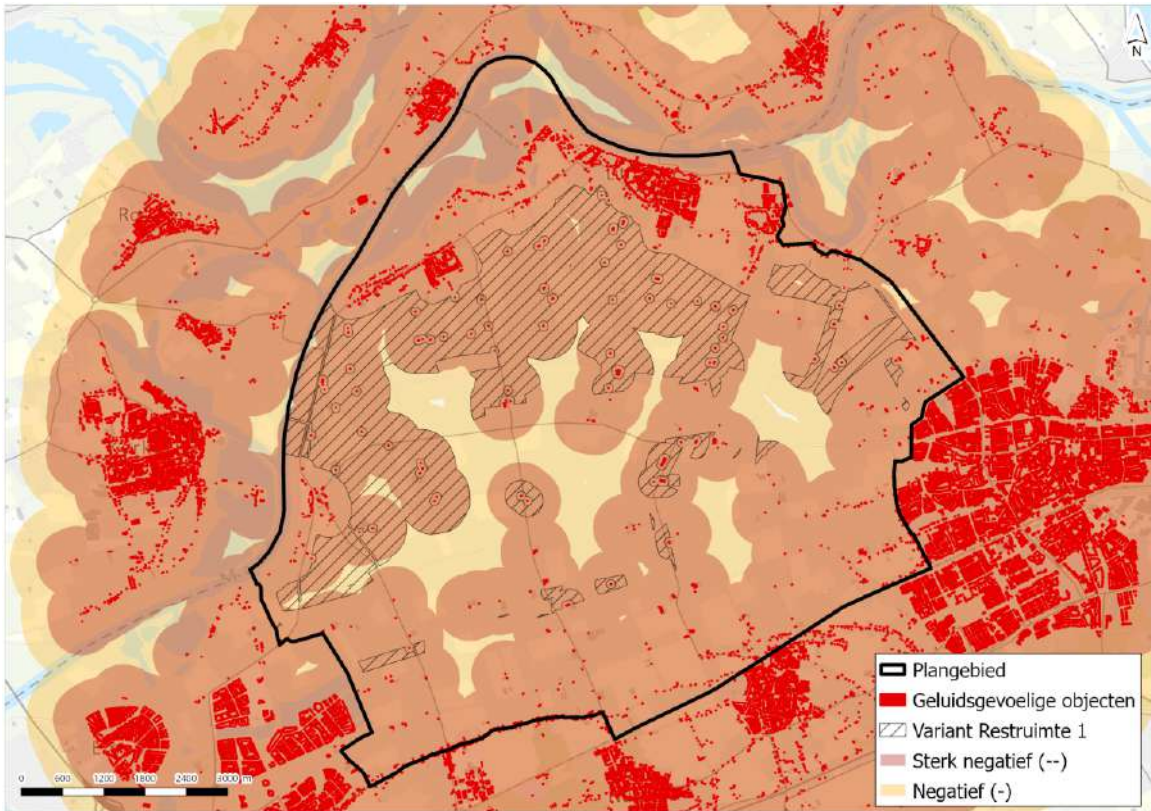


## 8 VARIANT RESTRUIMTE

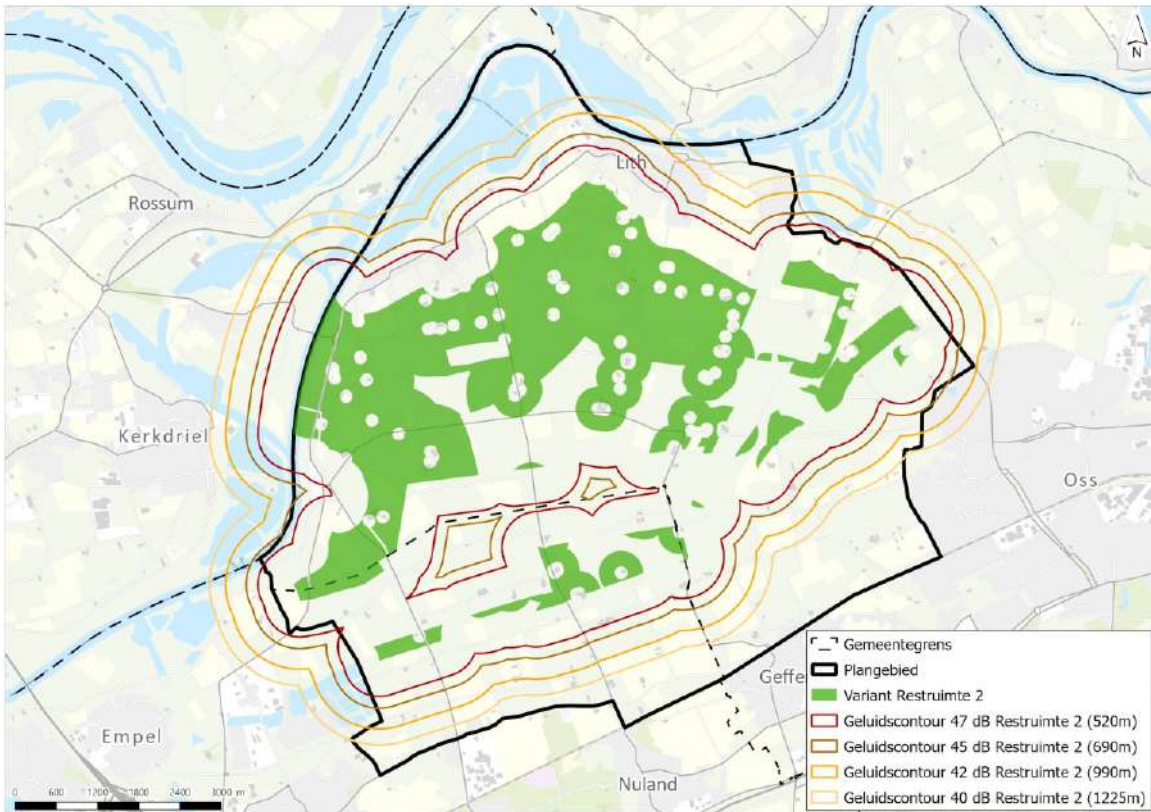
Afbeelding 8.1 Geluidscontouren variant Restruiimte 1



Afbeelding 8.2 Effectanalyse variant Restruimte 1



Afbeelding 8.3 Geluidscontouren variant Restruimte 2



Afbeelding 8.4 Effectanalyse variant Restruimte 2

